



**REPUBLIQUE DU SENEGAL**

UN PEUPLE - UN BUT - UNE FOI

-----  
**MINISTERE DE L'ECONOMIE ET DES FINANCES**

**DIRECTION DE LA PREVISION  
ET DE LA STATISTIQUE**

**TABLEAU DE BORD  
DE L'ECONOMIE  
SENEGALAISE**

**Premier Bimestre 2006**

**Le tableau de bord est publié deux mois après la fin du bimestre au plus tard**

Rue des Ecrivains, Angle bd de l'Est Point E BP 116 Dakar  
Tel : 8 24 03 01 / 8 25 33 32 / 8 24 90 03

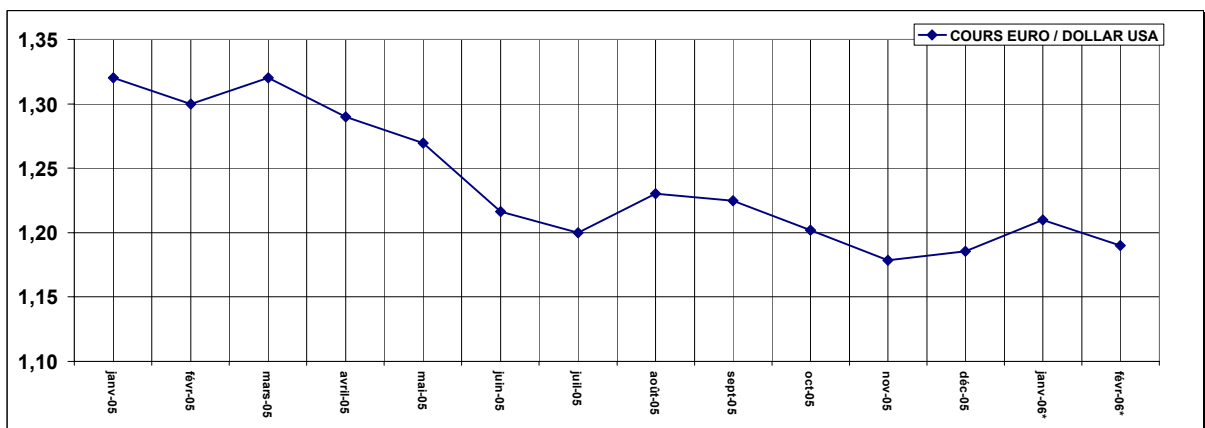
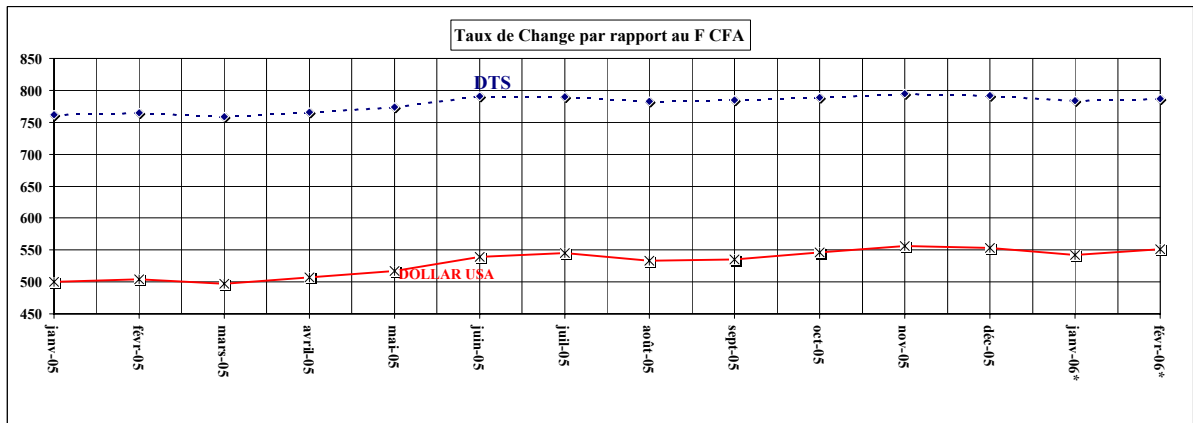


# I- ENVIRONNEMENT INTERNATIONAL

Tab:1

	janv-05	févr-05	mars-05	avril-05	mai-05	juin-05	juil-05	août-05	sept-05	oct-05	nov-05	déc-05	janv-06*	févr-06*
<b>COURS MATIER. Premières</b>														
Huile d'arachide \$ / t	1 162,00	1 149,00	1 146,00	1 137,00	1 102,00	1 065,00	1 050,00	1 023,00	1 002,00	982,00	960,00	947,00	930,00	921,00
Pétrole, BRENT \$/bl	44,28	45,56	53,08	51,86	48,67	54,31	57,58	64,09	62,98	58,52	55,54	56,75	63,57	59,92
Coton (cents/lb)	49,91	50,26	55,35	55,66	54,93	52,63	53,41	52,95	53,79	58,05	55,80	56,18	59,00	60,77
<b>CHANGES (par rapport au cfa)</b>														
Cours du DTS	762,12	764,96	758,86	765,86	774,17	791,26	790,00	782,86	784,90	789,17	794,43	791,93	784,11	787,15
Cours de l'Euro	655,96	655,96	655,96	655,96	655,96	655,96	655,96	655,96	655,96	655,96	655,96	655,96	655,96	655,96
Cours du Dollar USA	500,01	504,04	496,94	507,04	516,79	539,26	544,95	533,65	535,21	545,99	556,60	553,27	541,82	551,00
<b>COURS EURO / DOLLAR USA</b>														
	1,32	1,30	1,32	1,29	1,27	1,22	1,20	1,23	1,23	1,20	1,18	1,19	1,21	1,19
<b>TAUX D'INTERET NOMINAL (court terme)</b>														
France	2,08	2,06	2,06	2,08	2,07	2,07	2,07	2,06	2,09	2,07	2,09	2,28	2,33	2,35
USA	2,28	2,50	2,63	2,79	3,00	3,00	3,30	3,50	3,62	3,78	4,00	4,16	4,29	4,49
Allemagne	2,07	2,06	2,06	2,08	2,07	2,07	2,70	2,80	2,09	2,07	2,08	2,28	2,33	2,35
Royaume Uni	4,70	4,95	4,80	4,75	4,75	4,85	4,65	4,70	4,40	4,40	4,40	4,80	4,60	4,60
Japon	0,00	0,00	0,00	0,00	0,00	0,00	0,00	0,00	0,00	0,00	0,00	0,00	0,00	0,00
<b>(long terme)</b>														
France	3,66	3,64	3,81	3,61	3,42	3,42	3,28	3,34	3,17	3,35	3,54	3,43	3,40	3,40
USA	4,22	4,17	4,50	4,34	4,14	4,00	4,18	4,26	4,20	4,46	4,54	4,47	4,42	4,57
Allemagne	3,33	3,33	3,47	3,29	3,12	2,94	3,01	3,04	2,91	3,12	3,33	3,26	3,26	3,40
Japon	1,32	1,47	1,32	1,24	1,25	1,16	1,30	1,34	1,48	1,55	1,45	1,47	1,56	1,58
<b>PRIX A LA CONSOMMATION (Glissement sur 12 mois)</b>														
USA	3,00	3,00	3,20	3,50	2,80	2,50	3,10	3,60	4,70	4,30	3,30	3,30	4,10	3,60
Japon	-0,10	-0,20	-0,20	0,00	0,20	-0,50	-0,30	-0,40	-0,30	-0,70	-0,80	-0,10	0,50	0,40
Allemagne	1,60	1,80	1,80	1,60	1,70	1,80	2,00	1,90	2,50	2,30	2,30	2,10	2,10	2,10
France	1,60	1,60	1,90	1,80	1,50	1,70	1,70	1,80	2,20	1,80	1,60	1,50	2,00	1,90
Royaume Uni	3,30	3,20	3,20	3,10	2,90	2,90	2,90	2,80	2,60	2,40	2,40	2,20	2,30	2,40
Zone Euro	1,90	1,90	2,00	2,00	1,80	1,90	2,00	2,10	2,20	2,50	2,30	2,10	2,10	2,10

\* = données provisoires



## II - QUELQUES INDICATEURS

Tab:2

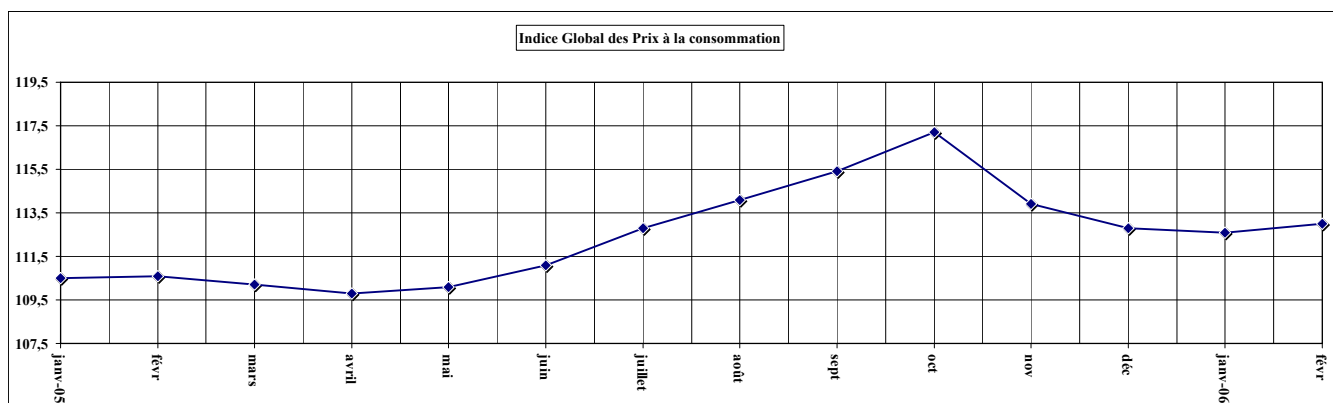
(en milliards de fca)	janv-05	févr-05	mars-05	avr-05	mai-05	juin-05	juil-05	août-05	sept-05	oct-05	nov-05	déc-05	janv-06	févr-06
<b>FINANCES PUBLIQUES</b>														
Recettes budgétaires	49,9	75,7	70,9	84,1	67,1	98,7	79,4	67,4	70,4	65,8	65,6	86,4	53,8	94,3
Dépenses Publiques Totales	44,4	75,3	93,8	84,8	100,2	57,4	101,8	57,1	105,1	113,0	66,2	162,4	60,9	89,4
<b>SITUATION MONÉTAIRE</b>														
<b>AVOIRS</b>														
EXTERIEURS NETS	-	-	706,9	-	-	738	-	-	737,3	-	-	712,3	-	-
CREDIT														
INTERIEURS NETS	-	-	861,1	-	-	870,2	-	-	922,4	-	-	988,0	-	-

Année Trimestre	Indice de la Production Industrielle base 1999	Année Trimestre	Service de la Dette en milliards
Q1-2004	141,9	Q1-2004	16,4
Q2-2004	147,7	Q2-2004	43,8
Q3-2004	128,3	Q3-2004	74,8
Q4-2004	140,8	Q4-2004	108,0
Q1-2005	147,2	Q1-2005	15,6
Q2-2005	150,8	Q2-2005	41,8
Q3-2005	127,6	Q3-2005	70,5
Q4-2005	145,9	Q4-2005	100,7

**III .INDICE HARMONISE DES PRIX A LA CONSOMMATION A DAKAR**  
(Base 100 : année 1996)

Tab:3

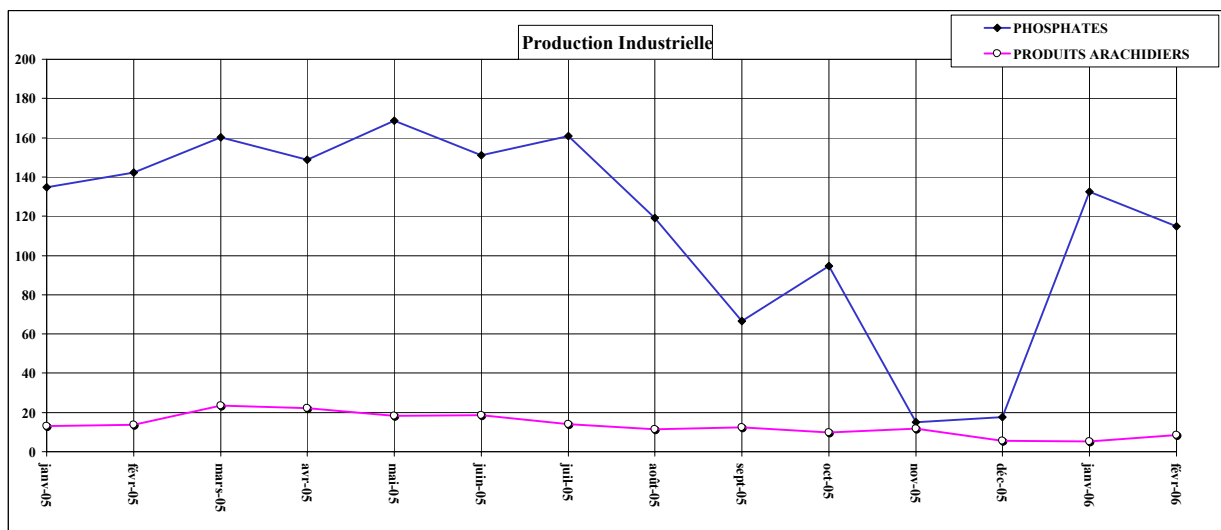
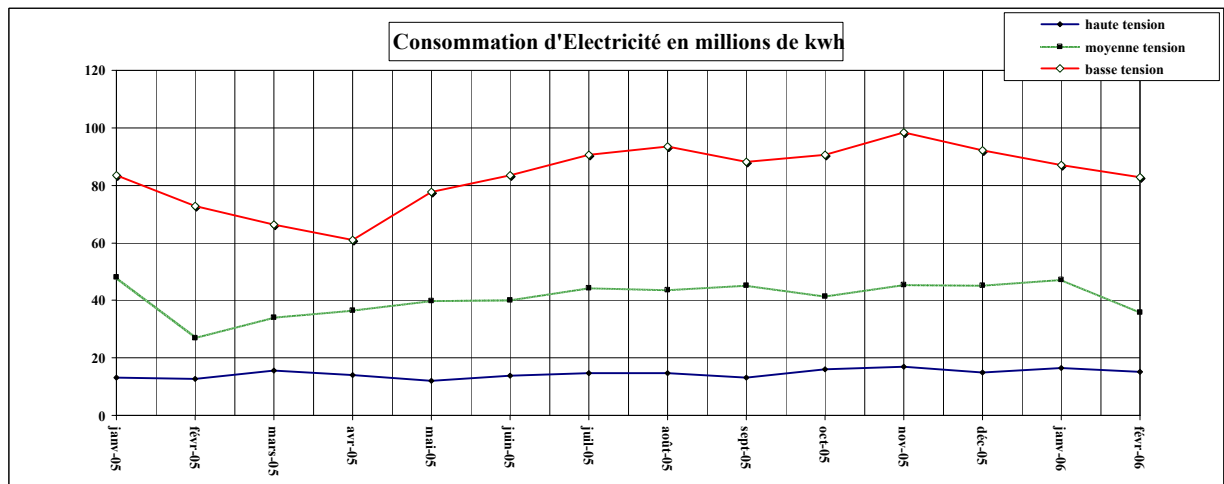
Code	Fonctions . dont poste	Pondé- rations	2005												2006		Variations sur		
			janv-05	févr	mars	avril	mai	juin	juillet	août	sept	oct	nov	déc	janv-06	févr	1mois	3 mois	12 mois
	<b>INDICE GLOBAL</b>	<b>10 000</b>	<b>110,5</b>	<b>110,6</b>	<b>110,2</b>	<b>109,8</b>	<b>110,1</b>	<b>111,1</b>	<b>112,8</b>	<b>114,1</b>	<b>115,4</b>	<b>117,2</b>	<b>113,9</b>	<b>112,8</b>	<b>112,6</b>	<b>113,0</b>	<b>0,3</b>	<b>-0,8</b>	<b>2,1</b>
01	Produits alimentaires, boissons non alcoolisées	<b>4 032</b>	114,3	115,3	114,2	113,3	113,7	115,9	120,1	122,7	125,3	128,1	120,1	117,8	116,2	117,7	<b>1,2</b>	<b>-2,0</b>	<b>2,1</b>
02	Boissons alcoolisées, tabac et stupéfiants	<b>117</b>	118,1	118,0	117,9	118,3	118,5	118,3	119,0	118,9	119,4	119,2	119,1	118,0	118,2	118,6	<b>0,3</b>	<b>-0,5</b>	<b>0,4</b>
03	Articles d'habillement et chaussures	<b>1 143</b>	89,7	87,5	87,5	86,7	86,8	87,1	86,8	86,9	86,8	86,6	86,6	86,5	86,6	85,0	<b>-1,9</b>	<b>-1,8</b>	<b>-2,8</b>
04	Logement, eau électricité, gaz et autres combustibles	<b>1 686</b>	116,7	116,5	116,7	116,7	116,5	116,6	116,7	117,7	118,2	118,5	118,6	118,7	118,9	118,5	<b>-0,4</b>	<b>-0,1</b>	<b>1,7</b>
05	Meubles, articles de ménage et entretien courant du foyer	<b>661</b>	99,3	99,3	99,5	99,3	99,6	99,6	99,6	99,6	99,6	99,6	99,6	99,9	99,7	99,0	<b>-0,7</b>	<b>-0,5</b>	<b>-0,3</b>
06	Santé	<b>191</b>	138,3	138,2	138,4	138,3	138,3	138,3	138,4	138,7	140,0	140,6	140,7	140,6	160,2	160,6	<b>0,2</b>	<b>14,1</b>	<b>16,2</b>
07	Transports	<b>826</b>	109,2	108,8	109,4	109,6	110,8	111,3	112,0	113,0	115,5	123,2	122,9	121,1	121,0	121,8	<b>0,6</b>	<b>-0,9</b>	<b>11,9</b>
08	Communications	<b>205</b>	106,9	106,9	106,9	106,9	106,9	107,0	107,0	107,0	107,0	107,0	107,0	107,0	107,0	107,0	<b>0,0</b>	<b>0,0</b>	<b>0,0</b>
09	Loisirs et culture	<b>402</b>	100,8	100,7	100,8	100,9	100,9	100,5	100,5	100,6	100,6	100,7	100,5	100,5	101,6	101,6	<b>0,0</b>	<b>1,0</b>	<b>0,8</b>
10	Enseignement	<b>136</b>	150,0	150,0	150,0	150,0	150,0	150,0	150,0	150,0	150,0	148,9	148,9	148,9	148,9	148,9	<b>0,0</b>	<b>0,0</b>	<b>-0,7</b>
11	Restaurants et hôtels	<b>165</b>	141,1	141,1	141,1	141,3	141,3	141,3	141,3	141,3	141,3	141,3	141,3	141,3	141,3	141,3	<b>0,0</b>	<b>0,0</b>	<b>0,1</b>
12	Biens et services divers	<b>436</b>	98,5	98,5	98,2	98,0	98,0	98,5	98,4	98,4	96,3	96,3	96,1	96,1	95,0	95,1	<b>0,1</b>	<b>-1,0</b>	<b>-3,4</b>



## IV. SECTEUR SECONDAIRE

Tab: 4

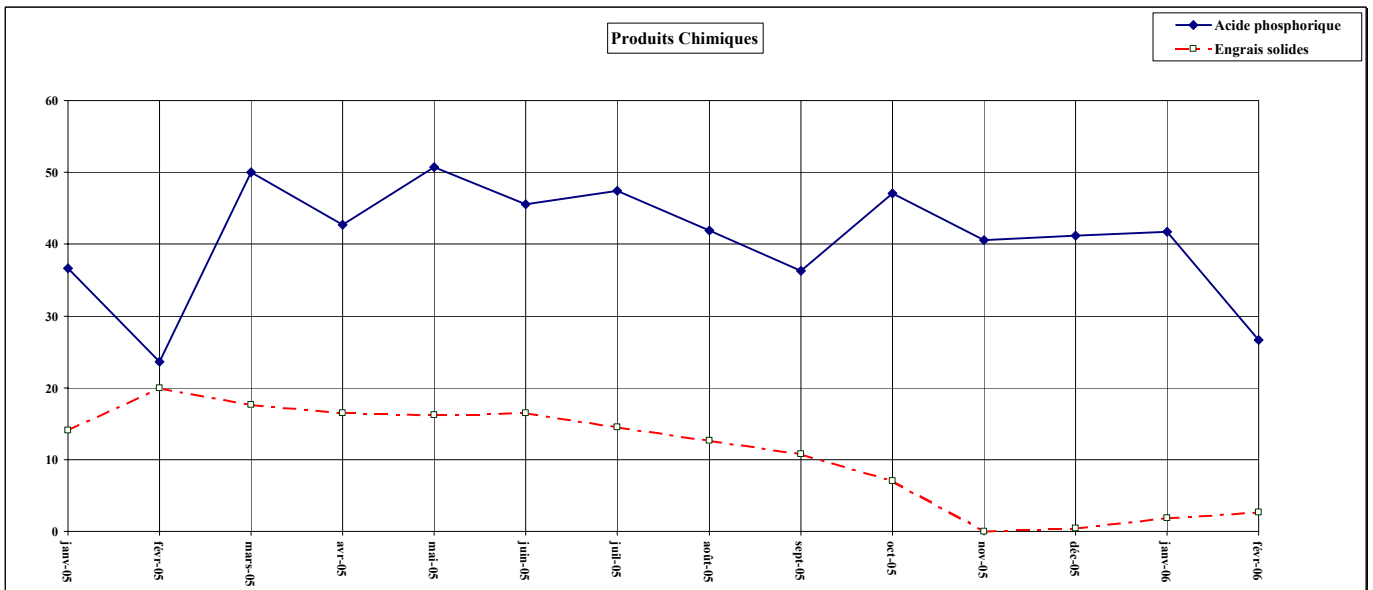
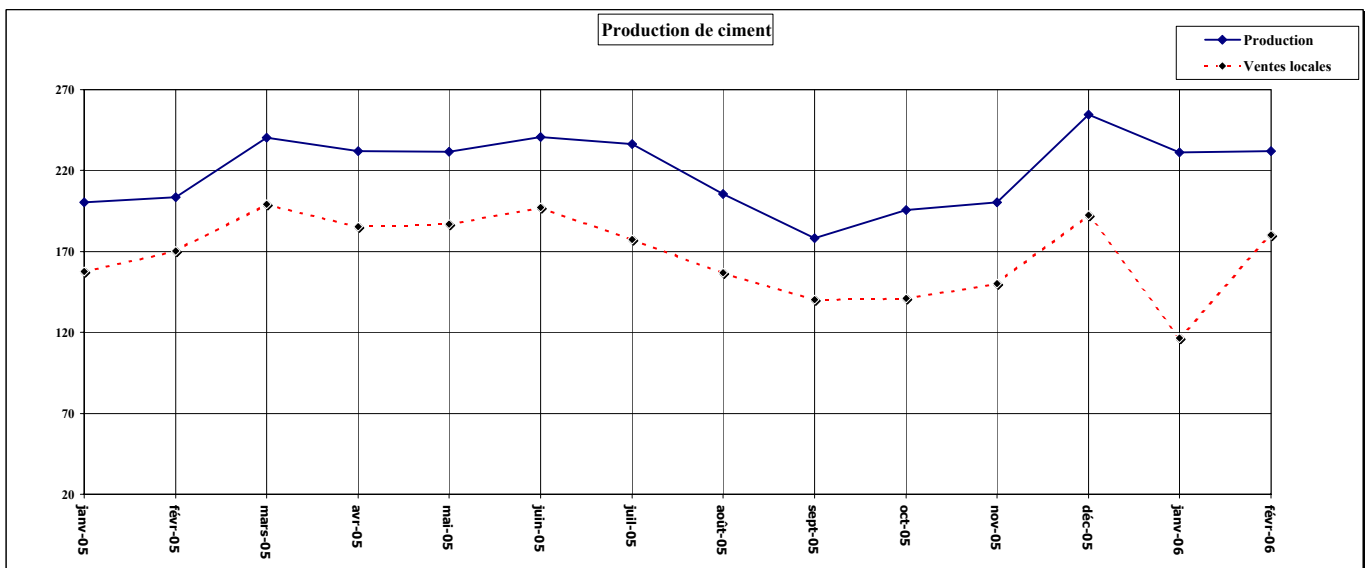
	janv-05	févr-05	mars-05	avr-05	mai-05	juin-05	juil-05	août-05	sept-05	oct-05	nov-05	déc-05	janv-06	févr-06	Cumul Janv-févr 2006	Cumul Janv-févr 2005	Var (%) Cumul févr 2006/2005
<b>PRODUCTION</b> (1000 tonnes)																	
<b>PHOSPHATES</b>	<b>134,8</b>	<b>142,4</b>	<b>160,1</b>	<b>148,7</b>	<b>168,5</b>	<b>151,0</b>	<b>160,7</b>	<b>119,1</b>	<b>66,4</b>	<b>94,7</b>	<b>14,9</b>	<b>17,6</b>	<b>132,5</b>	<b>114,9</b>	<b>247,5</b>	<b>277,2</b>	<b>-10,7</b>
phos. de calcium attapulgité	124,0 10,8	132,0 10,4	153,0 7,1	139,0 9,7	159,0 9,5	136,0 15,0	150,0 10,7	109,0 10,1	61,0 5,4	84,0 10,7	0,0 14,9	0,0 17,6	119,0 13,5	100,0 14,9	219,0 28,5	256,0 21,2	-14,5 34,2
<b>PRODUITS ARACHIDIERS</b>	<b>12,9</b>	<b>13,6</b>	<b>23,4</b>	<b>22,2</b>	<b>18,2</b>	<b>18,5</b>	<b>14,1</b>	<b>11,4</b>	<b>12,4</b>	<b>9,7</b>	<b>11,6</b>	<b>5,5</b>	<b>5,2</b>	<b>8,6</b>	<b>13,7</b>	<b>26,5</b>	<b>-48,3</b>
(1000 tonnes)																	
huile brute	2,5	4,2	8,0	7,3	5,3	5,4	4,4	2,6	4,4	3,1	3,5	0,0	0,0	1,2	1,2	6,7	-81,9
huile raffinée	7,6	3,9	5,9	5,5	6,3	6,2	3,9	5,6	3,3	2,4	4,0	5,5	5,2	6,0	11,2	11,6	-3,3
tourteaux	2,8	5,5	9,5	9,4	6,5	6,9	5,8	3,1	4,7	4,2	4,2	0,0	0,0	1,3	1,3	8,3	-83,9
<b>CONS. ELECTRICITE</b>	<b>144,8</b>	<b>112,3</b>	<b>116,0</b>	<b>111,5</b>	<b>129,5</b>	<b>137,4</b>	<b>149,7</b>	<b>152,0</b>	<b>146,6</b>	<b>148,1</b>	<b>160,8</b>	<b>152,4</b>	<b>150,8</b>	<b>133,7</b>	<b>284,5</b>	<b>257,1</b>	<b>10,7</b>
Unité :																	
millions de kwh																	
basse tension	83,5	72,9	66,4	61,0	77,7	83,5	90,6	93,6	88,2	90,6	98,5	92,3	87,0	82,7	169,7	156,4	8,5
moyenne tension	48,0	26,8	34,0	36,5	39,8	40,1	44,3	43,7	45,2	41,5	45,5	45,2	47,3	35,8	83,1	74,9	11,0
haute tension	13,2	12,6	15,6	14,1	12,0	13,8	14,8	14,7	13,2	15,9	16,9	15,0	16,5	15,1	31,7	25,8	22,7



## IV. SECTEUR SECONDAIRE

Tab: 5

	janv-05	févr-05	mars-05	avr-05	mai-05	juin-05	juil-05	août-05	sept-05	oct-05	nov-05	déc-05	janv-06	févr-06	Cumul Janv-févr 2006	Cumul Janv-févr 2005	Variation (%) Cumul févr 2006/2005
<b>CIMENT</b>																	
(1000 tonnes)																	
Production	200,4	203,4	240,3	231,9	231,8	240,9	236,5	205,5	178,1	195,5	200,5	254,7	231,2	231,9	463,1	403,8	14,7
Ventes locales	157,8	170,4	199,0	185,4	186,8	197,2	177,5	157,0	140,1	141,1	150,0	192,4	116,7	180,1	296,8	328,1	-9,5
Ventes à l'exportation	36,8	42,4	49,6	44,8	37,9	53,1	48,6	54,1	37,9	46,1	53,8	69,0	108,6	58,0	166,6	79,2	110,5
<b>PRODUITS CHIMIQUES</b>																	
<b>CHIMIQUES</b>																	
Production (1000 tonnes)																	
Acide phosphorique	36,6	23,6	50,0	42,7	50,8	45,6	47,4	41,9	36,3	47,1	40,6	41,2	41,7	26,7	68,4	60,3	13,5
Engrais solides	14,0	20,0	17,7	16,5	16,3	16,5	14,6	12,6	10,8	7,0	0,0	0,4	1,9	2,7	4,6	34,0	-86,6

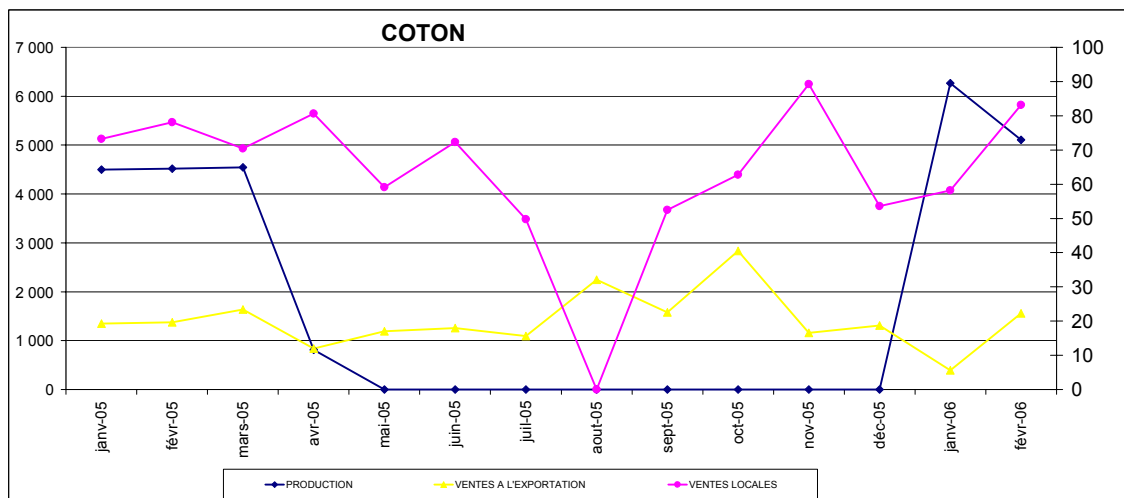
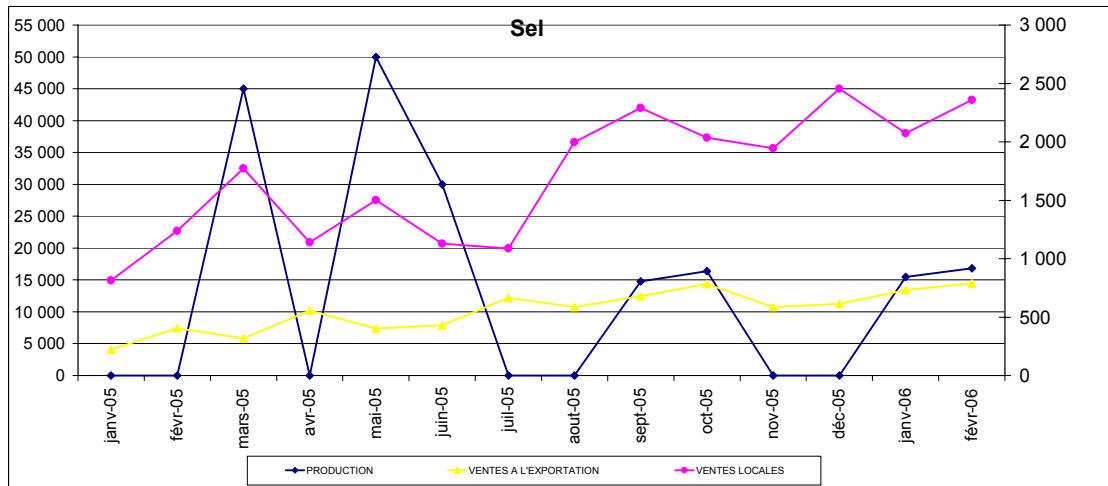


IV. SECTEUR SECONDAIRE

Tab: 6

	janv-05	févr-05	mars-05	avr-05	mai-05	juin-05	juil-05	août-05	sept-05	oct-05	nov-05	déc-05	janv-06	févr-06	Cumul Janv-févr 2006	Cumul Janv-févr 2005	Variation (%) Cumul févr 2006/2005
<b>SEL</b>																	
Unité : tonnes																	
Production*	0,0	0,0	45 000,0	0,0	50 000,0	30 000,0	0,0	0,0	14 754,0	16 384,0	0,0	0,0	15 493,7	16 811,0	32 304,7	0,0	-
Ventes Locales	815,0	1 237,0	1 772,0	1 141,0	1 501,0	1 128,0	1 089,0	1 998,0	2 290,0	2 035,0	1 946,0	2 455,0	2 074,0	2 358,0	4 432,0	2 052,0	116,0
Ventes	4 090,0	7 426,0	5 835,0	10 198,0	7 379,0	7 889,0	12 194,0	10 740,0	12 464,0	14 349,0	10 728,0	11 230,0	13 419,0	14 453,0	27 872,0	11 516,0	142,0
à l'exportation																	
<b>COTON (Sodefitex)</b>																	
Unité : tonnes																	
Production	4 496,0	4 516,1	4 541,4	811,8	0,0	0,0	0,0	0,0	0,0	0,0	0,0	0,0	6 266,0	5 107,9	11 373,9	9 012,1	26,2
Ventes Locales	73,2	78,1	70,4	80,6	59,1	72,3	49,8	0,0	52,5	62,8	89,2	53,6	58,2	83,2	141,4	151,4	-6,6
Ventes	1 346,3	1 374,8	1 640,3	837,8	1 188,7	1 260,0	1 090,6	2 249,1	1 578,7	2 833,0	1 156,4	1 308,5	395,9	1 560,3	1 956,2	2 721,1	-28,1
à l'exportation																	

\* récolte de sel brute



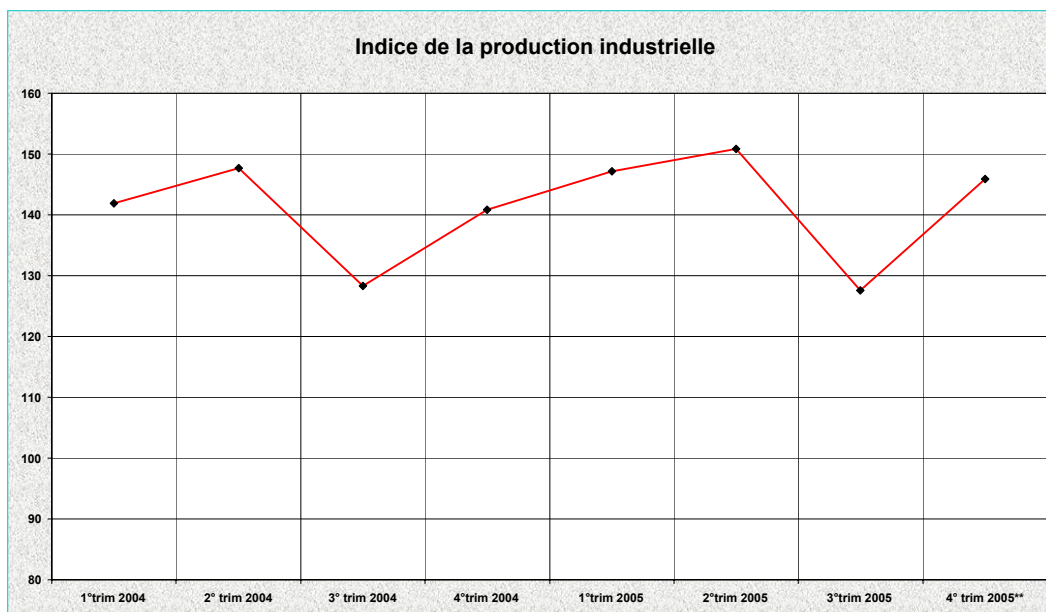
## IV. SECTEUR SECONDAIRE

**Tab:7**  
**INDICE DE LA PRODUCTION INDUSTRIELLE**

BRANCHES ET GROUPES BASE 100=99	POND.	POND*	2004				2005				Variation (%) 4° trim (2005/2004)
			1°trim 2004	2° trim 2004	3° trim 2004	4°trim 2004	1°trim 2005	2°trim 2005	3°trim 2005	4° trim 2005**	
INDUS.EXTRACTIVES	185,0	56	129,1	111,8	96,8	120,9	108,6	116,4	83,2	82,5	-31,7
INDUS. ALIMENTAIRE.	431,0	364	143,1	151,5	111,4	138,7	161,0	153,8	119,0	150,0	8,1
IND.TEXT.CONF.CUIR	123,0	24	226,0	25,3	0,3	25,1	154,1	54,8	1,0	46,1	83,7
INDUSTRIES DU BOIS	5,0	2	96,8	144,7	125,4	88,6	65,3	104,5	71,0	66,3	-25,2
IND. PAPIER CARTON	18,0	19	100,6	87,0	79,7	119,0	147,0	159,0	126,3	118,3	-0,6
INDUS.CHIMIQUES	114,0	271	130,6	158,6	153,3	146,9	129,7	142,5	127,4	143,6	-2,2
MATERIAU. CONSTR.	33,0	76	225,8	237,7	199,6	212,6	233,3	256,9	228,8	238,9	12,4
INDUS.MECANIKQUES	40,0	37	99,9	96,2	83,6	86,4	90,9	96,7	68,3	74,4	-13,9
AUTRES INDUSTRIES N.C.A.		12	100,8	74,7	70,8	71,2	82,6	94,3	76,0	80,0	12,2
ENERGIE	51,0	139,0	126,7	131,1	143,3	147,6	134,3	150,8	155,7	160,9	9,1
ENSEMBLE	1000,0	1000	141,9	147,7	128,3	140,8	147,2	150,8	127,6	145,9	3,6

\* Nouvelle base de l'IPI (100) en 1999 d'où nouvelles pondérations à partir du 1er trim 2002

\*\* données provisoires

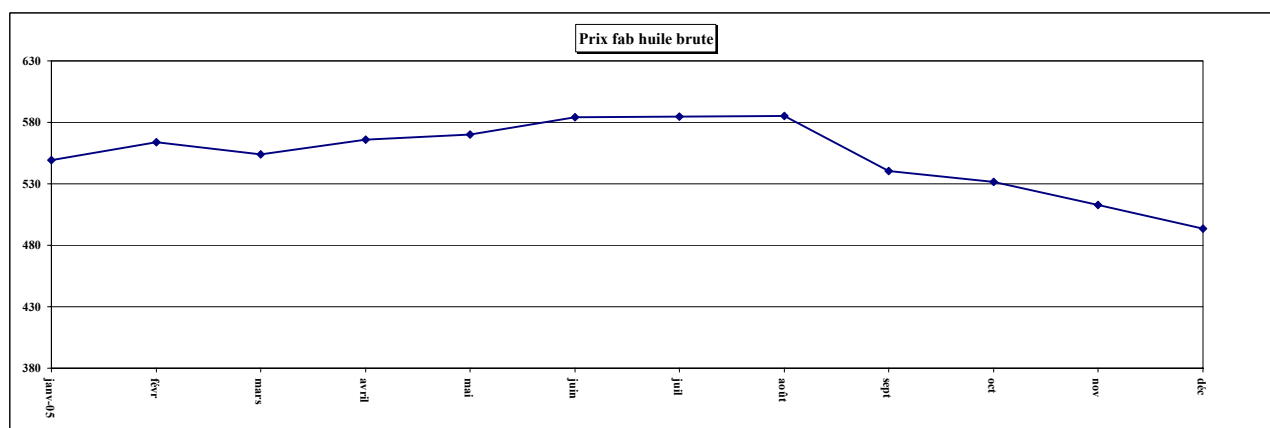
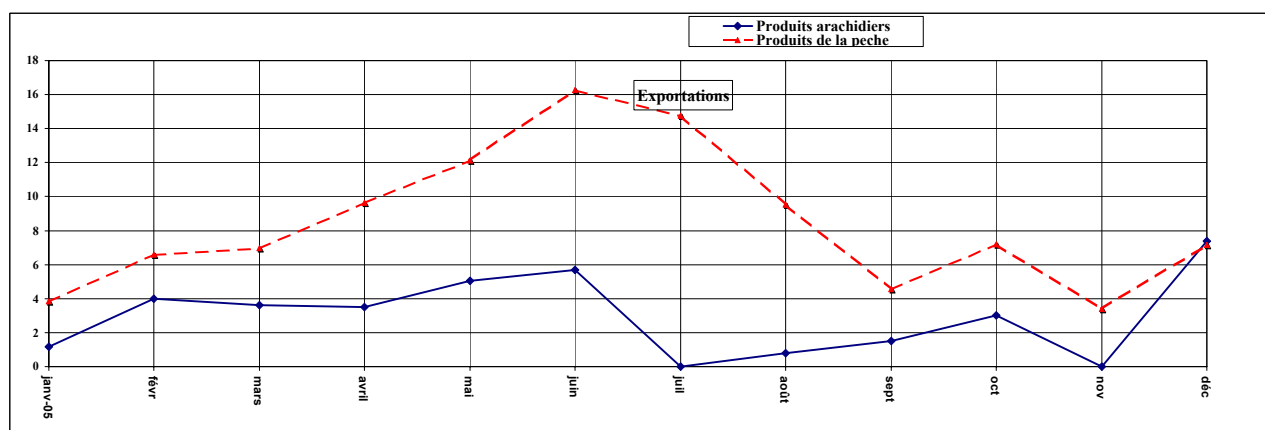
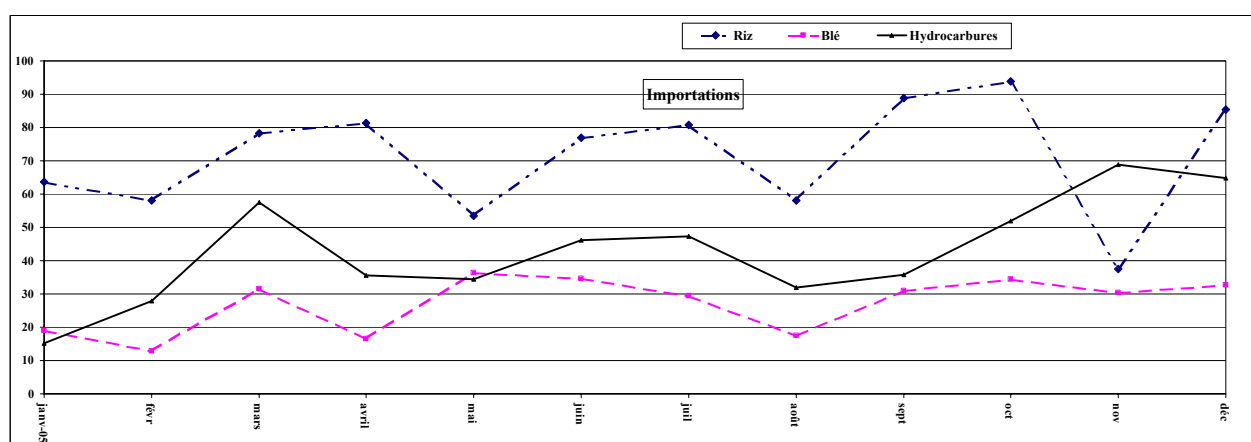


V. COMMERCE EXTERIEUR

Tab:8

	2005												2006		Cumul Janv-févr-06	Cumul Janv-févr-05	Var (%) Cumul 2006/2005			
	janv-05	févr	mars	avril	mai	juin	juil	août	sept	oct	nov	déc	janv-06	févr						
<b>IMPORTATIONS</b> (1000 tonnes)																				
Riz	63,7	58,1	78,2	81,3	53,5	76,9	80,8	58,1	88,9	93,8	37,6	85,4	60,3	61,1	121,4	121,8			-0,4	
Blé	19,0	12,8	31,6	16,5	36,4	34,6	29,5	17,5	30,9	34,4	30,4	32,6	19,5	41,9	61,4	31,9			92,6	
Pétrole brut	88,6	89,9	1,9	122,2	1,4	111,8	116,4	110,5	112,9	110,5	3,0	108,6	2,9	116,3	119,2	178,5			-33,2	
Hydrocarbures raffinées	15,2	28,0	57,5	35,6	34,5	46,2	47,3	31,8	35,7	51,9	68,8	64,9	19,2	48,9	68,1	43,1			58,0	
Pétrole, BRENT \$/bl	44,28	45,56	53,08	51,86	48,67	54,31	57,58	64,09	62,98	58,52	55,54	56,75	63,57	59,92	61,7	44,9			37,5	
<b>EXPORTATIONS</b> (1000 tonnes)																				
Produits arachidières	1,2	4,0	3,6	3,5	5,1	5,7	0,0	0,8	1,5	3,0	0,0	7,4	0,0	2,5	2,5	5,2			-51,3	
Pêche	3,8	6,6	7,0	9,6	12,1	16,3	14,8	9,5	4,5	7,2	3,4	7,2	5,4	4,6	10,1	10,4			-3,6	
<b>(milliards f cfa)</b>																				
Produits arachidières	0,6	1,3	1,5	1,7	2,6	3,3	0,0	0,5	0,8	1,6	0,0	2,9	0,0	1,2	1,2	2,0			-38,8	
<b>PRIX (cfa/kg) (*)</b>																				
Prix FAB huile brute	549,1	563,9	554,0	565,7	570,1	584,1	584,5	585,0	540,3	531,6	512,6	493,6	503,1	476,5	489,8	556,5			-12,0	

(\*) : Prix moyens constatés sur les transactions effectives (valeur divisée par quantité)

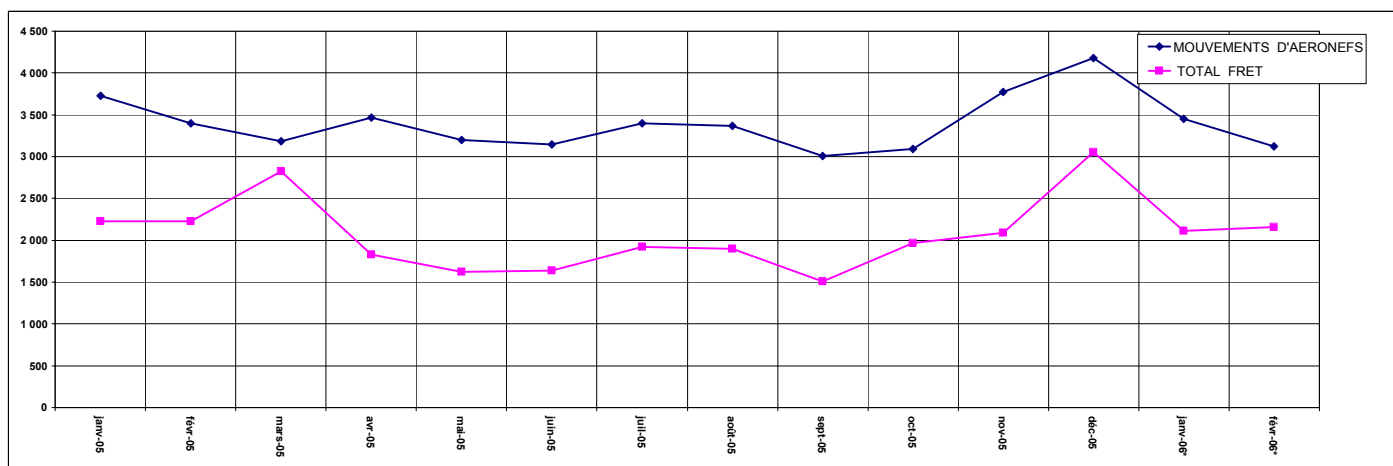
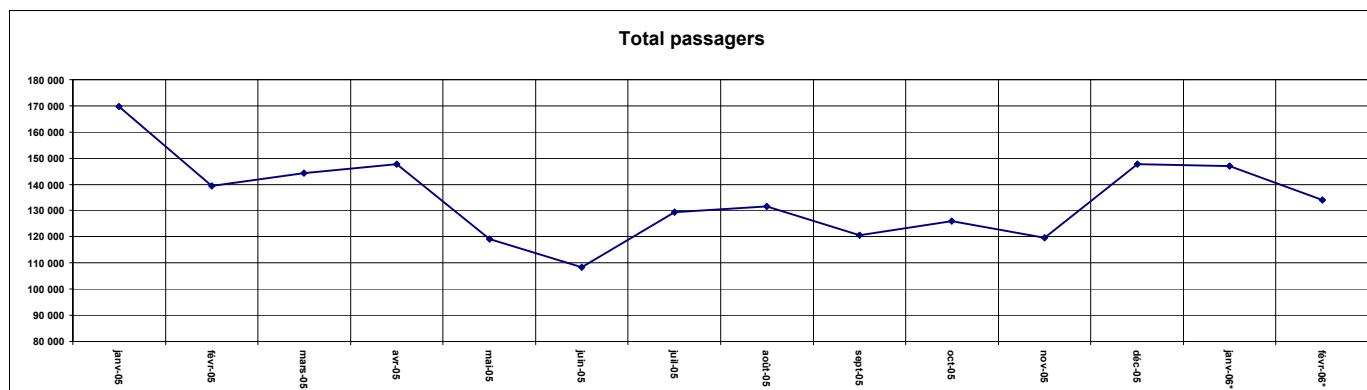


## VI .TRANSPORT

Tab.9

TRAFIC AEROPORTUAIRE	janv-05	févr-05	mars-05	avr-05	mai-05	juin-05	juil-05	août-05	sept-05	oct-05	nov-05	déc-05	janv-06*	févr-06*	Cumul Janv-févr 06	Cumul Janv-févr 05	Var (%) Cumul 2006/2005
<b>MOUVEMENTS D'AERONEES</b>	<b>3 724</b>	<b>3 397</b>	<b>3 184</b>	<b>3 469</b>	<b>3 201</b>	<b>3 144</b>	<b>3 399</b>	<b>3 365</b>	<b>3 005</b>	<b>3 095</b>	<b>3 773</b>	<b>4 179</b>	<b>3 455</b>	<b>3 123</b>	<b>6 578</b>	<b>7 121</b>	<b>-7,6</b>
Arrivées (nombre)	80 315	63 508	66 707	75 988	46 336	55 816	60 835	52 231	44 931	58 509	45 617	65 048	68 627	63 163	131 790	143 823	-8,4
Départs (nombre)	85 048	71 512	74 868	68 040	61 621	41 548	56 600	66 809	63 207	56 489	62 938	70 199	72 199	64 619	136 818	156 560	-12,6
En transit(nombre)	4 476	4 461	2 846	3 754	11 188	11 118	12 063	12 505	12 360	10 864	11 113	12 542	6 095	6 185	12 280	8 937	37,4
<b>TOTAL PASSAGERS</b>	<b>169 839</b>	<b>139 481</b>	<b>144 421</b>	<b>147 782</b>	<b>119 134</b>	<b>108 482</b>	<b>129 498</b>	<b>131 545</b>	<b>120 498</b>	<b>125 862</b>	<b>119 668</b>	<b>147 789</b>	<b>146 921</b>	<b>133 967</b>	<b>280 888</b>	<b>309 320</b>	<b>-9,2</b>
Arrivées (tonnes)	619	640	1 067	510	531	530	628	761	642	974	728	898	483	484	967	1 260	-23,2
Départs (tonnes)	1 605	1 585	1 757	1 322	1 091	1 109	1 291	1 134	867	989	1 363	2 154	1 627	1 675	3 302	3 190	3,5
<b>TOTAL FRET</b>	<b>2 224</b>	<b>2 226</b>	<b>2 824</b>	<b>1 832</b>	<b>1 622</b>	<b>1 640</b>	<b>1 919</b>	<b>1 895</b>	<b>1 509</b>	<b>1 963</b>	<b>2 091</b>	<b>3 052</b>	<b>2 110</b>	<b>2 159</b>	<b>4 269</b>	<b>4 450</b>	<b>-4,1</b>

\* données provisoires



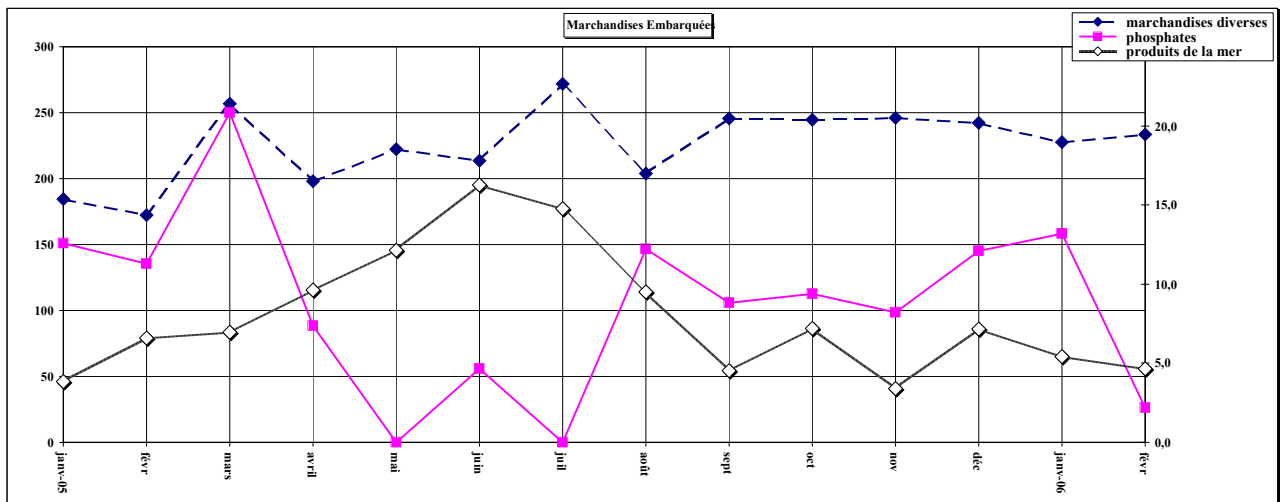
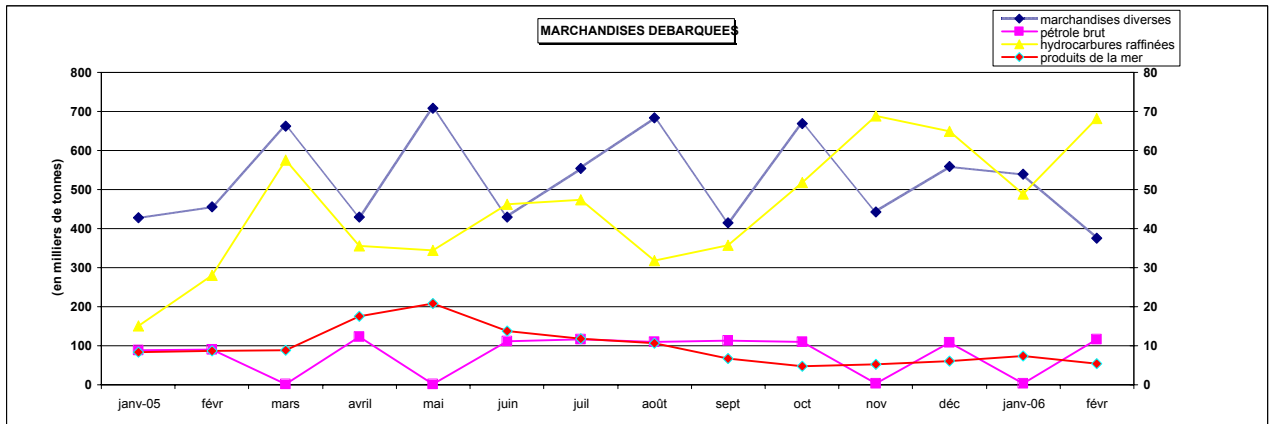
## VI . TRANSPORT

Tab:10

TRAFFIC MARITIME	2005												2006		Cumul Janv-févr- 06	Cumul Janv-févr- 05	Var (%) Cumul févr 2006/2005
	Unité (en milliers de tonnes)	janv-05	févr	mars	avril	mai	juin	juil	août	sept	oct	nov	déc	janv-06			
<b>Total embarquements</b>	<b>201,1</b>	<b>190,1</b>	<b>284,8</b>	<b>214,9</b>	<b>234,5</b>	<b>234,4</b>	<b>286,7</b>	<b>225,6</b>	<b>258,8</b>	<b>261,4</b>	<b>257,6</b>	<b>261,4</b>	<b>246,5</b>	<b>240,2</b>	<b>486,7</b>	<b>391,2</b>	<b>24,4</b>
marchandises diverses	184,7	172,2	257,0	198,0	222,4	213,5	271,9	203,9	245,5	244,9	246,1	242,2	227,9	233,4	461,3	356,9	29,2
phosphates	12,6	11,3	20,9	7,4	0,0	4,7	0,0	12,2	8,8	9,4	8,2	12,1	13,2	2,2	15,4	23,9	-35,6
produits de la mer	3,8	6,6	7,0	9,6	12,1	16,3	14,8	9,5	4,5	7,2	3,4	7,2	5,4	4,6	10,1	10,4	-3,6
<b>Total débarquements</b>	<b>539,5</b>	<b>582,3</b>	<b>731,4</b>	<b>604,9</b>	<b>764,1</b>	<b>601,2</b>	<b>729,4</b>	<b>836,0</b>	<b>570,2</b>	<b>835,8</b>	<b>520,0</b>	<b>739,1</b>	<b>598,1</b>	<b>565,6</b>	<b>1 163,8</b>	<b>1 121,8</b>	<b>3,7</b>
marchandises diverses	427,4	455,8	663,1	429,6	707,4	429,4	553,8	682,9	414,9	668,7	442,9	559,5	539,0	375,7	914,7	883,1	3,6
pétrole brut	88,6	89,9	1,9	122,2	1,4	111,8	116,4	110,5	112,9	110,5	3,0	108,6	2,9	116,3	119,2	178,5	-33,2
hydrocarbures raffinées	15,2	28,0	57,5	35,6	34,5	46,2	47,3	31,8	35,7	51,9	68,8	64,9	48,9	68,1	117,0	43,1	171,4
<b>Produits de la mer</b>	<b>8,3</b>	<b>8,7</b>	<b>8,9</b>	<b>17,5</b>	<b>20,9</b>	<b>13,8</b>	<b>11,8</b>	<b>10,7</b>	<b>6,8</b>	<b>4,8</b>	<b>5,3</b>	<b>6,1</b>	<b>7,3</b>	<b>5,5</b>	<b>12,8</b>	<b>17,0</b>	<b>-24,7</b>
dont débarquement	5,2	5,7	5,7	8,3	6,4	7,3	5,8	7,0	4,7	2,9	3,5	4,2	4,6	4,0	8,6	10,8	-20,8
transbordement	3,2	3,0	3,3	9,2	14,5	6,4	6,0	3,7	2,0	1,9	1,8	1,9	2,7	1,5	4,2	6,1	-31,5

Source port autonome de Dakar

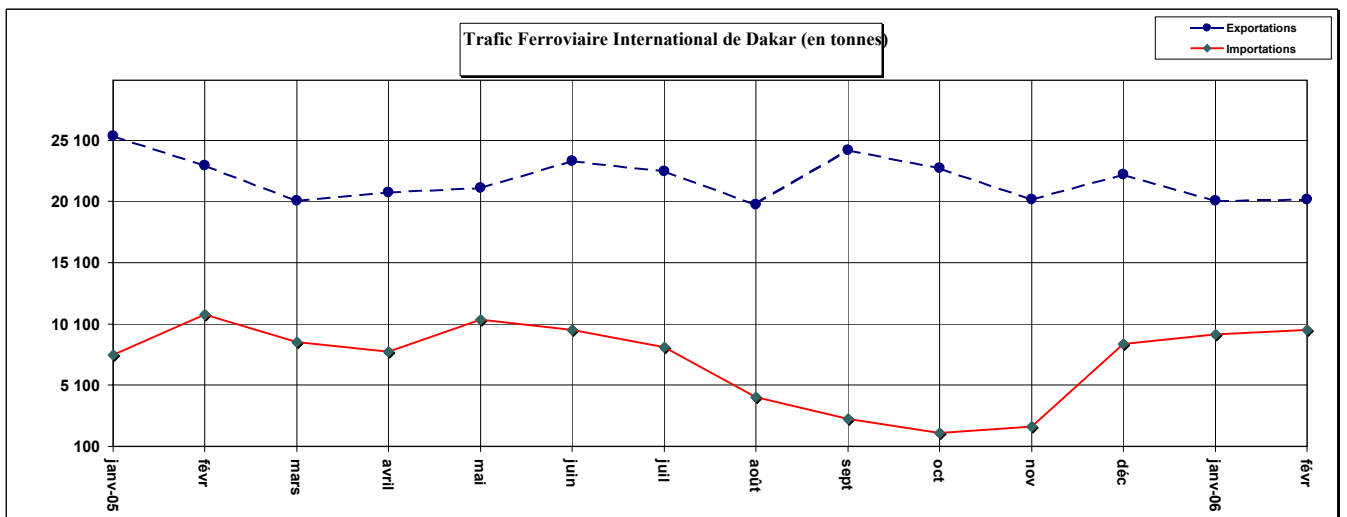
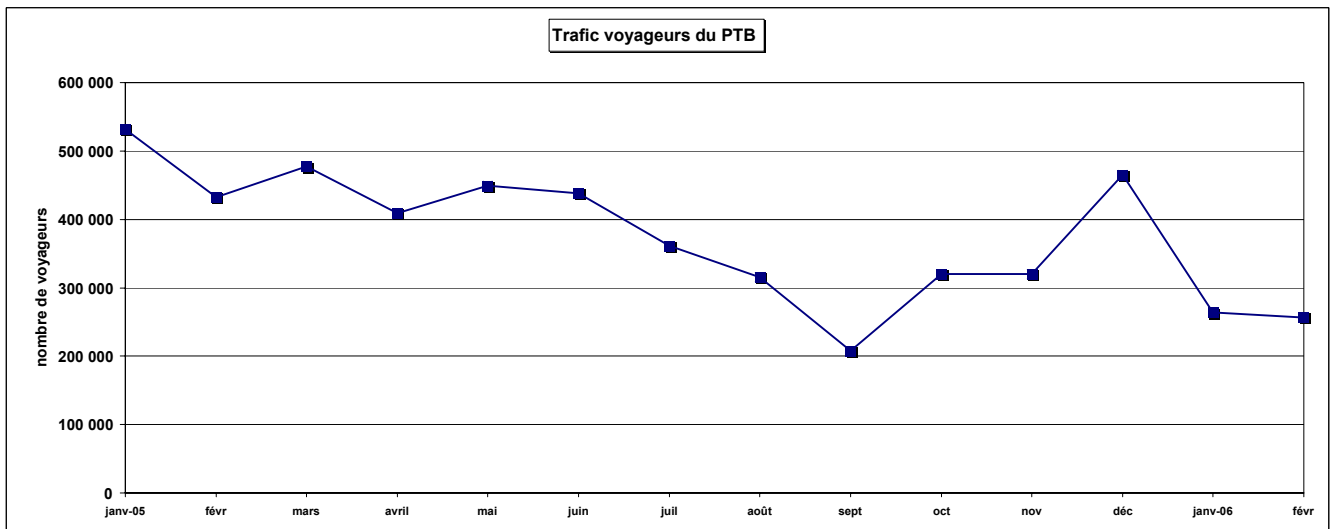
Source des hydrocarbures raffinées et Pétrole : COMEX



VI .TRANSPORT

Tab:11

	2005												2006		Cumul	Cumul	Var (%)
	janv-05	févr	mars	avril	mai	juin	juil	août	sept	oct	nov	déc	janv-06	févr	2006	2005	2006/2005
<b>Trafic voyageurs du PTB (nbre)</b>	531 235	432 064	477 789	409 477	449 280	438 483	361 480	315 462	207 377	320 237	320 563	464 939	263 693	256 565	520 258	963 299	-46,0
<b>Trafic intern de marchandises</b> (TRANSRAIL SA) en tonnes	32 997	33 918	28 747	28 692	31 660	33 051	30 809	23 967	26 642	24 043	22 021	30 822	29 411	29 881	59 292	66 915	-11,4
Exports de marchandises	25 430	23 065	20 147	20 836	21 194	23 438	22 589	19 863	24 292	22 824	20 282	22 341	20 176	20 278	40 454	48 495	-16,6
Imports de marchandises	7 567	10 853	8 600	7 856	10 466	9 613	8 220	4 104	2 350	1 219	1 739	8 481	9 235	9 603	18 838	18 420	2,3

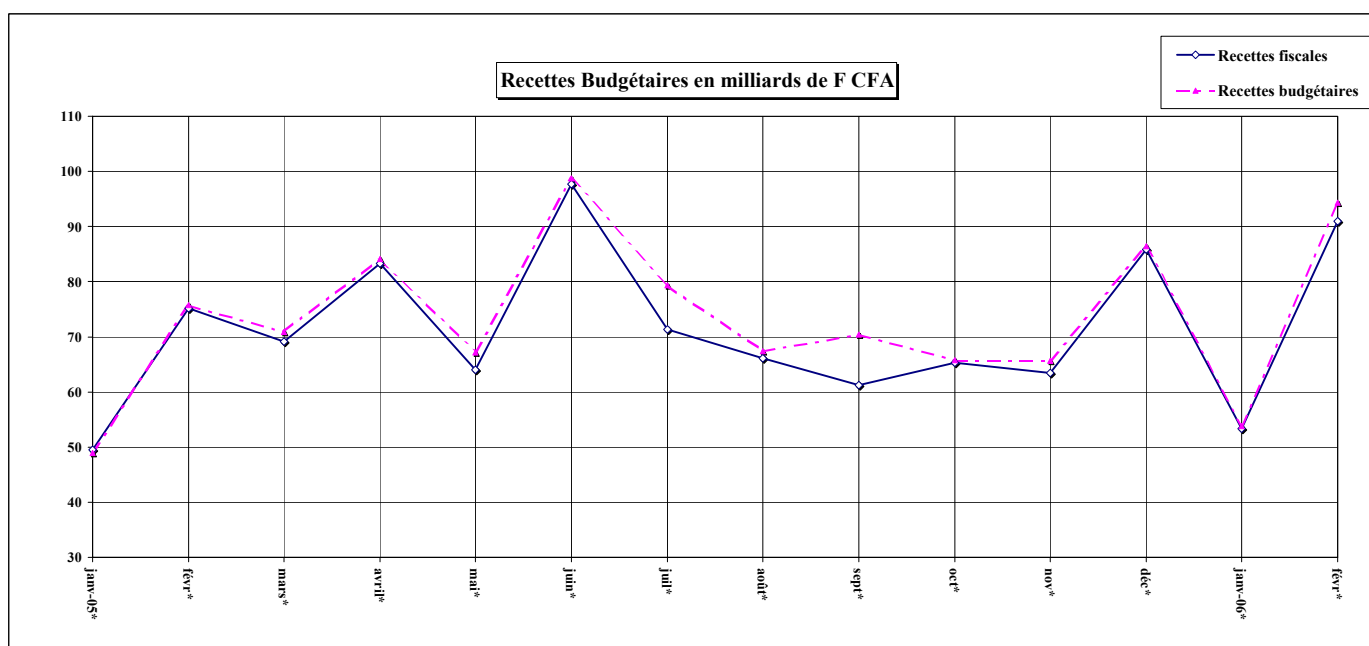


## VII. FINANCES PUBLIQUES

Tab:12

( en milliards f cfa)	2005												2006		Cumul	Cumul	Var (%)
	janv-05*	févr*	mars*	avril*	mai*	juin*	juil*	août*	sept*	oct*	nov*	déc*	janv-06*	févr*	2006	2005	cumul févr
<b>RECETTES FISCALES</b>	<b>49,5</b>	<b>75,2</b>	<b>69,1</b>	<b>83,3</b>	<b>64,0</b>	<b>97,7</b>	<b>71,3</b>	<b>66,1</b>	<b>61,2</b>	<b>65,3</b>	<b>63,4</b>	<b>85,8</b>	<b>53,3</b>	<b>91,0</b>	<b>144,2</b>	<b>124,7</b>	<b>15,6</b>
Impôt / revenus et Imp. Soc.	8,5	30,5	15,2	29,4	12,3	42,4	14,7	11,9	8,0	11,7	8,4	11,8	10,1	38,1	48,2	39,0	23,6
Impôt / employeurs (CFCE)	0,6	0,8	1,2	0,7	0,7	0,7	0,8	1,0	0,8	0,7	0,7	0,7	0,7	0,9	1,6	1,4	14,3
Taxes / biens et serv.	30,3	37,3	38,8	40,4	38,1	40,0	40,5	35,8	35,9	35,6	39,5	50,9	31,8	39,2	71,0	67,6	5,0
Taxe / com. ext.	7,2	4,0	11,3	10,5	10,2	10,9	12,2	13,5	14,0	14,8	12,3	19,1	8,1	10,9	19,0	11,2	69,6
Impôt/propriété et Autres impôts	2,9	2,6	2,5	2,4	2,8	3,7	3,1	3,9	2,5	2,5	2,5	3,3	2,5	1,9	4,4	5,5	-20,0
<b>RECET. NON FISCALES</b>	<b>0,3</b>	<b>0,5</b>	<b>1,8</b>	<b>0,8</b>	<b>3,1</b>	<b>1,0</b>	<b>8,1</b>	<b>1,3</b>	<b>9,2</b>	<b>0,5</b>	<b>2,2</b>	<b>0,6</b>	<b>0,5</b>	<b>3,3</b>	<b>3,8</b>	<b>0,8</b>	<b>375,0</b>
<b>RECET. BUDGETAIRES</b>	<b>48,9</b>	<b>75,7</b>	<b>70,9</b>	<b>84,1</b>	<b>67,1</b>	<b>98,7</b>	<b>79,4</b>	<b>67,4</b>	<b>70,4</b>	<b>65,8</b>	<b>65,6</b>	<b>86,4</b>	<b>53,8</b>	<b>94,3</b>	<b>148,0</b>	<b>125,5</b>	<b>17,9</b>
<b>CUMUL RECETTES</b>	<b>50,0</b>	<b>125,6</b>	<b>196,5</b>	<b>280,6</b>	<b>347,7</b>	<b>446,4</b>	<b>525,8</b>	<b>593,2</b>	<b>663,6</b>	<b>729,4</b>	<b>795,0</b>	<b>881,4</b>	<b>53,8</b>	<b>148,1</b>	<b>148,0</b>	<b>125,5</b>	<b>17,9</b>

\* = données provisoires



## VII. FINANCES PUBLIQUES

**Tab:13**

(milliards f cfa)	janv-05	févr-05	mars-05	avr-05	mai-05	juin-05	juil-05	août-05	sept-05	oct-05	nov-05	déc-05	janv-06*	févr-06*	Cumul janv-1évr	Cumul janv-1évr	Var (%) cumul 1évr
	2006	2005	2006/2005														
<b>Dépenses totales</b>	44,4	75,3	93,8	84,8	100,2	57,4	101,8	57,1	105,1	113,0	66,2	162,4	60,9	89,4	150,3	119,7	25,6
Dépenses en capital	0,2	25,0	47,2	24,7	42,2	7,8	40,4	13,5	55,1	62,6	24,4	91,5	5,1	43,5	48,6	25,2	92,9
Dépenses courantes + prêts nets	44,2	50,3	46,6	60,1	58,0	49,6	61,4	43,6	50,0	50,4	41,8	70,9	55,8	45,9	101,7	94,5	7,6

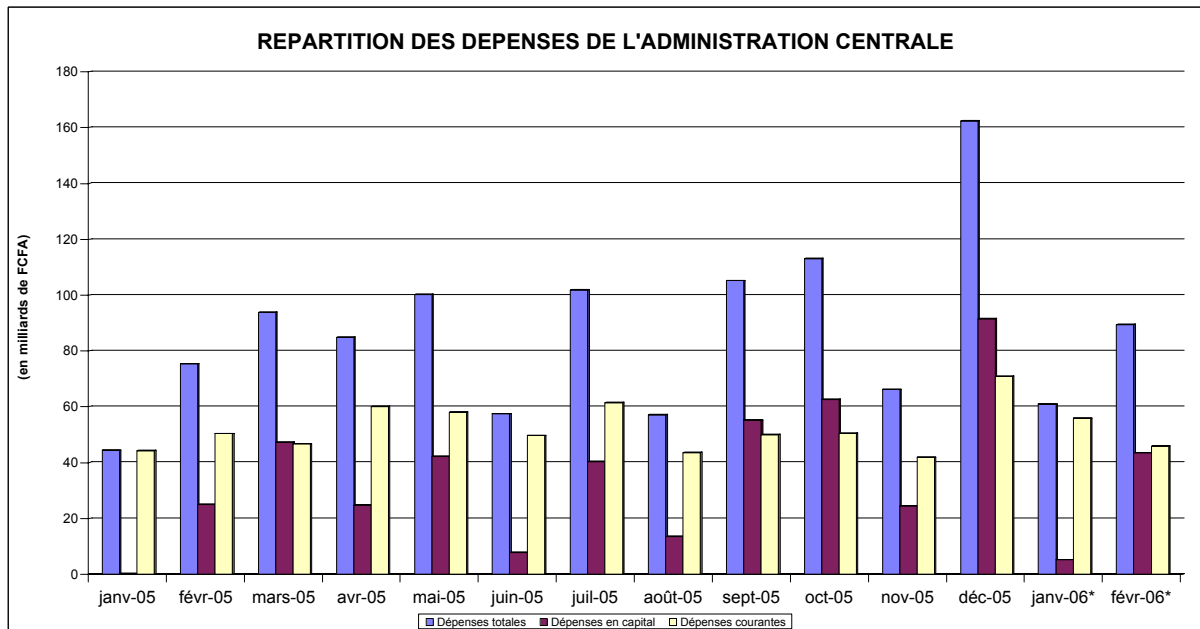
\* données estimées

**Dépenses Totales (n.c correspondants et comptes spéciaux du trésor) =**

Dépenses en Capital + Dépenses Courantes+Prêts nets

Les dépenses totales ne prennent pas en compte les comptes spéciaux et les correspondants du trésor

**Dépenses Courantes** = Masse Salariale + Intérêt sur la Dette Publique + Autres Dépenses Courantes

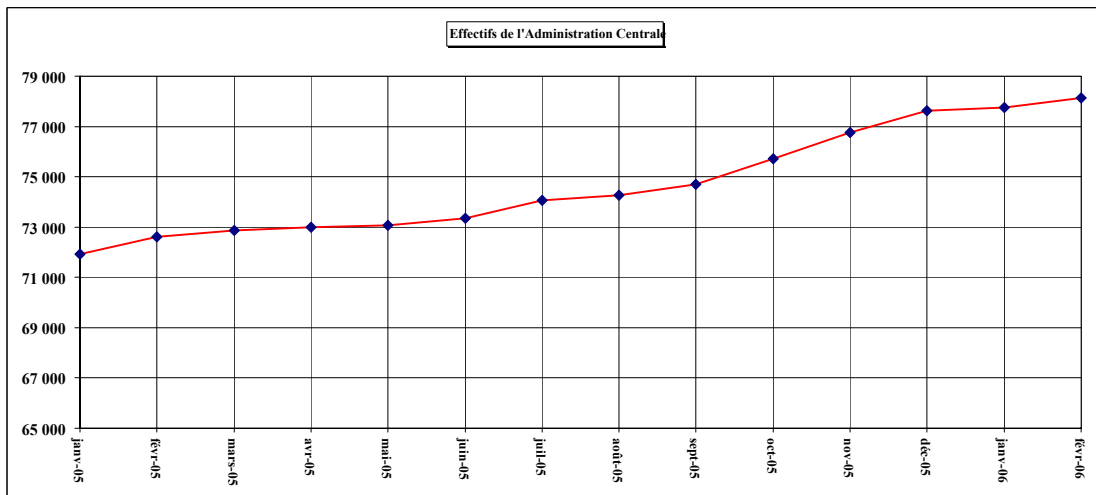
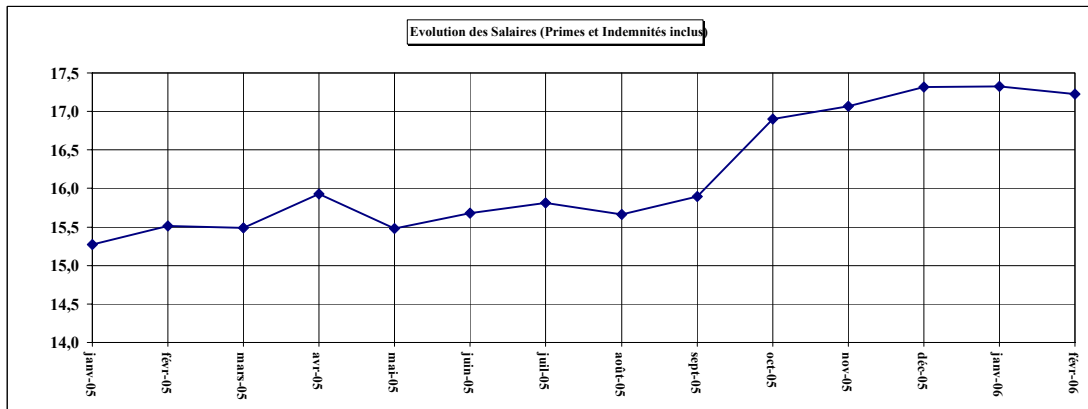


## VII. FINANCES PUBLIQUES

Tab:14

	janv-05	févr-05	mars-05	avr-05	mai-05	juin-05	juil-05	août-05	sept-05	oct-05	nov-05	déc-05	janv-06	févr-06
Salaires (*) ( en milliards de f cfa)	15,3	15,5	15,5	15,9	15,5	15,7	15,8	15,7	15,9	16,9	17,1	17,3	17,3	17,2
Frais d'hospitalisation	0,3	0,3	0,3	0,2	0,4	0,3	0,3	0,4	0,5	0,5	0,5	0,5	0,4	0,6
<b>EFFECTIFS</b> <b>( Administration centrale)</b>	71 923	72 605	72 863	72 996	73 067	73 347	74 064	74 260	74 689	75 723	76 750	77 624	77 755	78 139

(\*) : Poste Salaire = salaires de base + prime et indemnités+ indemnités de logement



## VIII. DETTE PUBLIQUE EXTERIEURE

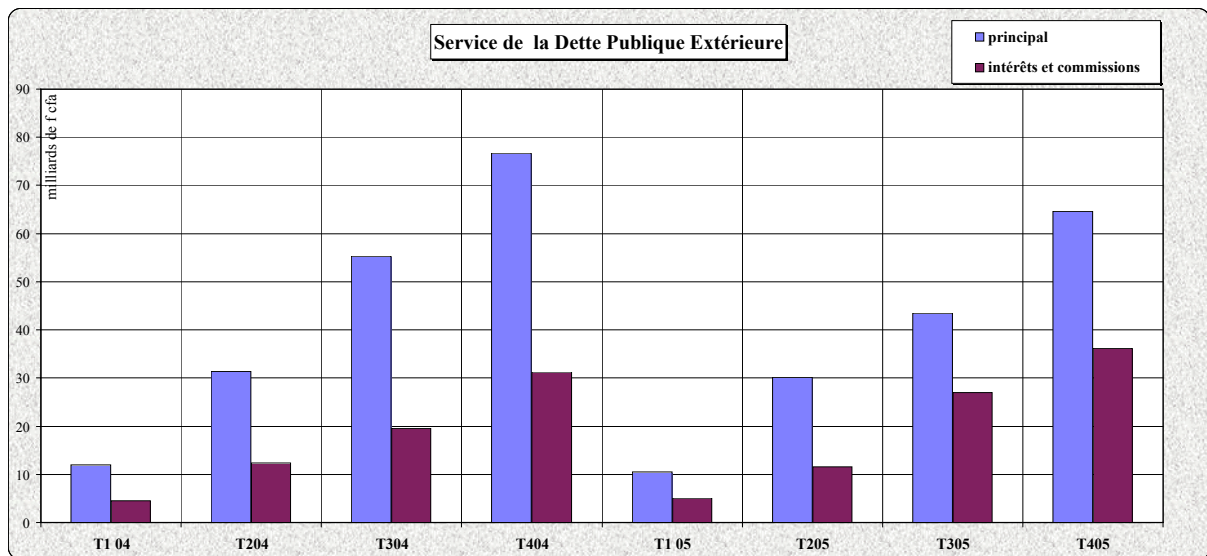
**Tab:15**

	2004				2005				Variation
	T1 <sub>04</sub>	T2 <sub>04</sub>	T3 <sub>04</sub>	T4 <sub>04</sub>	T1 <sub>05</sub>	T2 <sub>05</sub>	T3 <sub>05</sub>	T4 <sub>05</sub>	T4 <sub>05</sub> /T4 <sub>04</sub>
<b>SERV. DETTE TOTALE</b> (en milliards FCFA)	<b>16,4</b>	<b>43,8</b>	<b>74,8</b>	<b>108,0</b>	<b>15,6</b>	<b>41,8</b>	<b>70,5</b>	<b>100,7</b>	<b>-6,8</b>
principal	11,9	31,4	55,3	76,7	10,5	30,2	43,5	64,6	-15,8
intérêts et commissions	4,5	12,4	19,5	31,2	5,1	11,6	27,0	36,1	15,7

Source: MEF/DTCP

Réalisations (à l'exclusion du F.M.I)

NB : Les données sont cumulées sur l'année



**IX .SITUATION MONETAIRE**

Tab:16

	mars-03	avr-03	mai-03	juin-03	juil-03	août-03	sept-03	oct-03	nov-03	dec 03	mars-04	juin-04	sept-04	dec-04	mars-05	juin-05	sept-05	dec-05*
<b>(en milliards f cfa)</b>																		
<b>Avoirs ext. nets</b>	276,2	279,3	281,9	285,3	304,7	316,1	333,1	324,8	349,5	550,8	551,2	616,4	621,9	670,3	706,9	738,0	737,3	712,3
<b>Crédits intér. nets</b>	777,3	776,1	786,2	779,9	772,7	782,7	792,6	777,5	780,8	848,8	831,8	798,8	818,8	880,9	861,1	870,2	922,4	988,0
dont :																		
PNG	77	61,9	61,8	32,1	30,2	36,8	41,4	40,3	44,0	64,2	67,5	26,9	14,7	24,0	26,6	-57,0	-98,7	-31,5
crédit à l'écono.	700,3	714,2	724,4	747,8	742,5	745,9	751,2	737,2	736,8	784,6	764,3	771,9	804,1	856,9	834,6	927,2	1021,1	1019,5
* de campagne	7,4	8,3	7,6	5,4	3,8	2,0	1,4	0,8	1,7	3,6	8,0	3,8	2,8	14,0	23,8	27,0	20,5	13,5
* autres	692,9	715,9	716,8	742,5	738,7	743,9	749,8	736,4	735,1	781,0	756,3	768,1	801,3	842,8	810,8	900,2	1000,6	1006,0
<b>Actif = Passif</b>	1 053,4	1 068,3	1 068,1	1 065,3	1 077,4	1 098,7	1 125,7	1 102,4	1 130,4	1 399,6	1 383,0	1 415,2	1 440,7	1 551,2	1 568,0	1 608,2	1 659,7	1 700,3
<b>Masse monétaire</b>	954,9	946,7	965,2	961,5	975,1	1000,0	1009,9	994,9	1011,2	1280,6	1271,8	1293,6	1349,4	1445,8	1462,5	1492,7	1516	1587,1
<b>*Circulation Fidu.</b>	164,1	156,7	145,7	142,8	148,6	145,3	161,0	150,9	151,8	337,5	325,0	323,0	317,3	344,3	366,4	335,2	350,5	421
<b>*Depôts en CCP.</b>	5,7	5,7	6,0	6,9	7,2	8,0	8,1	5,3	5,3	8,5	10,5	11,4	12,3	12,8	14,3	11,0	7,1	7,6
<b>*Depôts en Banque.</b>	785,1	784,3	813,5	811,7	819,3	846,7	840,8	838,7	854,1	934,6	936,4	959,1	1019,8	1088,6	1081,8	1146,5	1158,4	1158,5
<b>Autres éléments nets</b>	98,5	121,6	102,9	103,8	102,3	98,7	115,7	107,5	119,2	119,0	111,2	121,6	91,4	105,3	105,5	115,5	143,7	113,2

\* données estimées

® données rectifiées par rapport à la précédente édition

