



REPUBLIQUE DU SENEGAL

UN PEUPLE - UN BUT - UNE FOI

MINISTERE DE L'ECONOMIE ET DES FINANCES

**DIRECTION DE LA PREVISION
ET DE LA STATISTIQUE**

**TABLEAU DE BORD
DE L'ECONOMIE
SENEGALAISE**

Sixième Bimestre 2005

Le tableau de bord est publié deux mois après la fin du bimestre

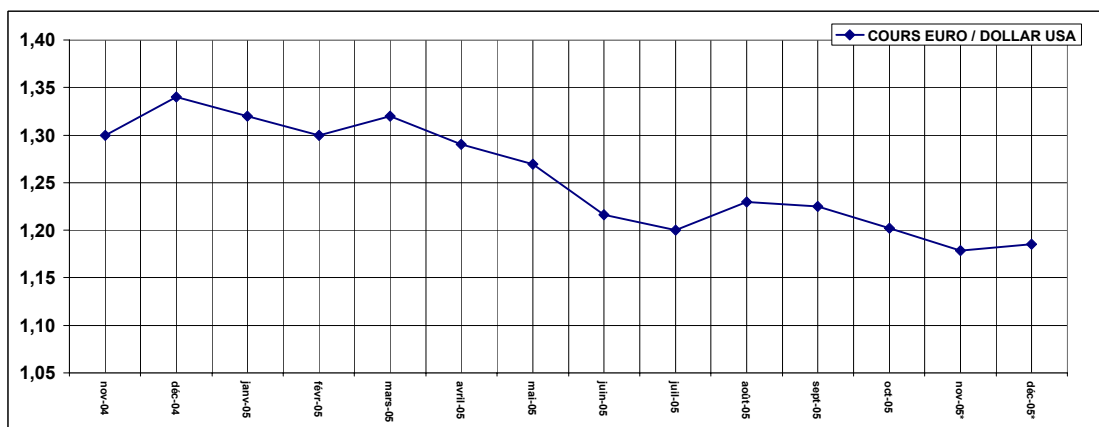
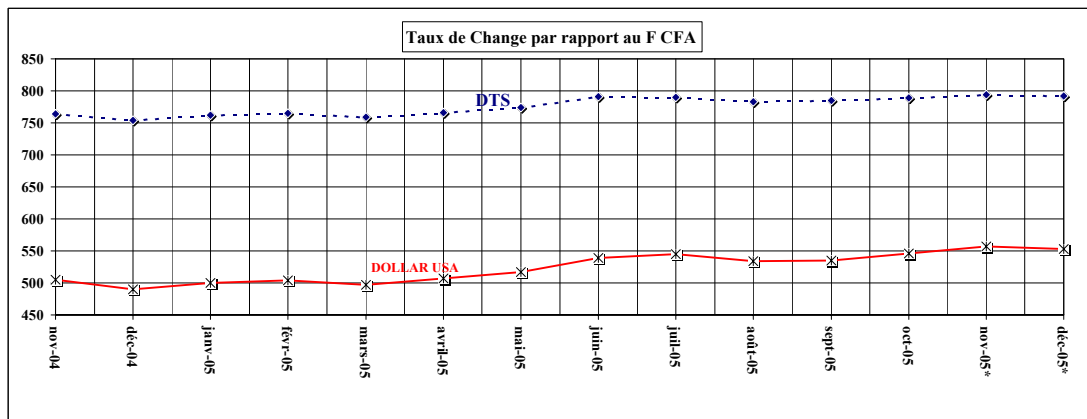
Rue des Ecrivains, Angle bd de l'Est Point E BP 116 Dakar
Tel : 8 24 03 01 / 8 25 33 32 / 8 24 90 03



I- ENVIRONNEMENT INTERNATIONAL

	nov-04	déc-04	janv-05	févr-05	mars-05	avril-05	mai-05	juin-05	juil-05	août-05	sept-05	oct-05	nov-05*	déc-05*
COURS MATIER. Premières														
Huile d'arachide \$ / t	1 133,00	1 113,00	1 162,00	1 149,00	1 146,00	1 137,00	1 102,00	1 065,00	1 050,00	1 023,00	1 002,00	982,00	960,00	947,00
Pétrole, BRENT \$/bl	43,90	40,30	45,00	45,56	53,08	51,86	46,66	55,26	58,52	65,23	64,10	60,38	56,65	57,89
Coton (cents/lb)	47,65	47,49	49,91	50,26	55,35	55,66	54,93	52,63	53,41	52,95	53,79	58,05	55,80	56,18
CHANGES (par rapport au cfa)														
Cours du DTS	764,43	753,80	762,12	764,96	758,86	765,86	774,17	791,26	790,00	782,86	784,90	789,17	794,43	791,93
Cours de l'Euro	655,96	655,96	655,96	655,96	655,96	655,96	655,96	655,96	655,60	655,60	655,60	655,60	655,60	655,60
Cours du Dollar USA	504,93	490,40	500,01	504,04	496,94	507,04	516,79	539,26	544,95	533,65	535,21	545,99	556,60	553,27
COURS EURO / DOLLAR USA	1,30	1,34	1,32	1,30	1,32	1,29	1,27	1,22	1,20	1,23	1,23	1,20	1,18	1,19
TAUX D'INTERET NOMINAL														
(court terme)														
France	2,09	2,05	2,08	2,06	2,06	2,08	2,07	2,07	2,07	2,06	2,09	2,07	2,09	2,26
USA	1,93	2,16	2,28	2,50	2,63	2,79	3,00	3,00	3,30	3,50	3,62	3,78	4,00	4,20
Allemagne	2,09	2,05	2,07	2,06	2,06	2,08	2,07	2,07	2,70	2,80	2,09	2,07	2,08	2,08
Royaume Uni	4,90	4,75	4,70	4,95	4,80	4,75	4,75	4,85	4,65	4,70	4,40	4,40	4,40	4,40
Japon	0,00	0,00	0,00	0,00	0,00	0,00	0,00	0,00	0,00	0,00	0,00	0,00	0,00	0,00
(long terme)														
France	3,90	3,70	3,66	3,64	3,81	3,61	3,42	3,42	3,28	3,34	3,17	3,35	3,54	3,54
USA	4,19	4,23	4,22	4,17	4,50	4,34	4,14	4,00	4,18	4,26	4,20	4,46	4,54	4,47
Allemagne	3,52	3,35	3,33	3,33	3,47	3,29	3,12	2,94	3,01	3,04	2,91	3,12	3,33	3,26
Japon	1,22	1,22	1,32	1,47	1,32	1,24	1,25	1,16	1,30	1,34	1,48	1,55	1,55	1,55
PRIX A LA CONSOMMATION														
(Glissement sur 12 mois)														
USA	3,50	3,30	3,00	3,00	3,20	3,50	2,80	2,50	3,10	3,60	4,70	4,30	3,30	3,20
Japon	0,80	0,20	-0,10	-0,20	-0,20	0,00	0,20	-0,50	-0,30	-0,40	-0,30	-0,70	-0,80	-0,10
Allemagne	1,80	2,10	1,60	1,80	1,80	1,60	1,70	1,80	2,00	1,90	2,50	2,30	2,30	2,10
France	2,00	2,10	1,60	1,60	1,90	1,80	1,50	1,70	1,70	1,80	2,20	1,80	1,60	1,50
Royaume Uni	3,40	3,40	3,30	3,20	3,20	3,10	2,90	2,90	2,90	2,80	2,60	2,40	2,40	2,20
Zone Euro	2,20	2,20	1,90	1,90	2,00	2,00	1,80	1,90	2,00	2,10	2,20	2,50	2,30	2,10

* = données provisoires



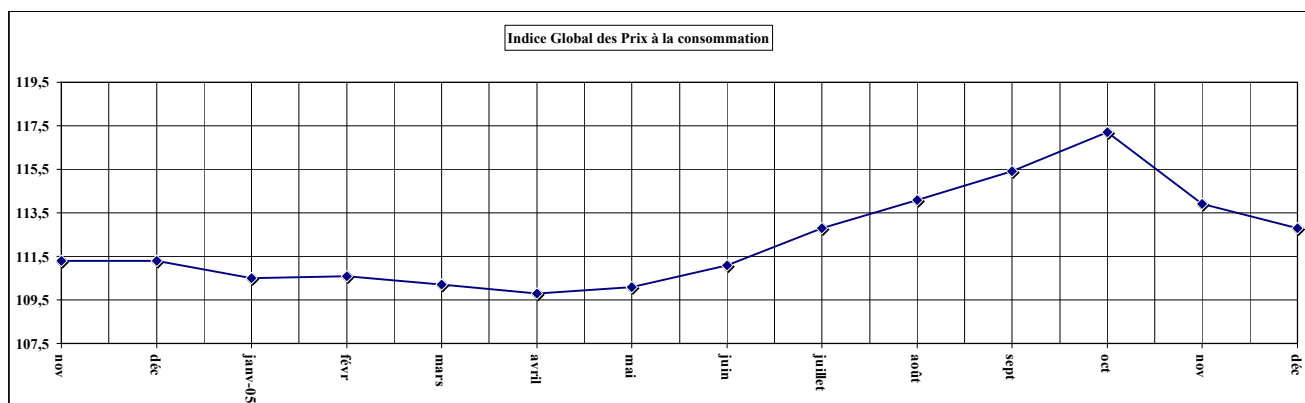
II - QUELQUES INDICATEURS

(en milliards de f cfa)	nov-04	déc-04	janv-05	févr-05	mars-05	avr-05	mai-05	juin-05	juil-05	août-05	sept-05	oct-05	nov-05*	déc-05*
FINANCES PUBLIQUES														
Recettes budgétaires	58,8	73,0	49,9	75,7	70,9	84,1	67,1	98,7	79,4	67,4	70,4	65,8	65,6	86,4
SITUATION MONÉTAIRE														
AVOIRS														
EXTERIEURS NETS	-	670,3	-	-	706,9	-	-	738	-	-	737,3	-	-	712,3
CREDIT														
INTERIEURS NETS	-	880,9	-	-	861,1	-	-	870,2	-	-	922,4	-	-	988,0

Année Trimestre	Indice de la Production Industrielle base 1999	Année Trimestre	Service de la Dette en milliards	Année Trimestre	Dépenses Publiques Totales en milliards
Q1-2004	141,9	Q1-2004	16,4	Q1-2004	199,8
Q2-2004	147,7	Q2-2004	43,8	Q2-2004	210,5
Q3-2004	128,3	Q3-2004	74,8	Q3-2004	273,8
Q4-2004	140,8	Q4-2004	108,0	Q4-2004	295,3
Q1-2005	147,2	Q1-2005	15,6	Q1-2005	213,6
Q2-2005	150,8	Q2-2005	41,8	Q2-2005	242,3
Q3-2005	127,6	Q3-2005	70,5	Q3-2005	264,0
Q4-2005	145,9	Q4-2005	101,3	Q4-2005	298,1

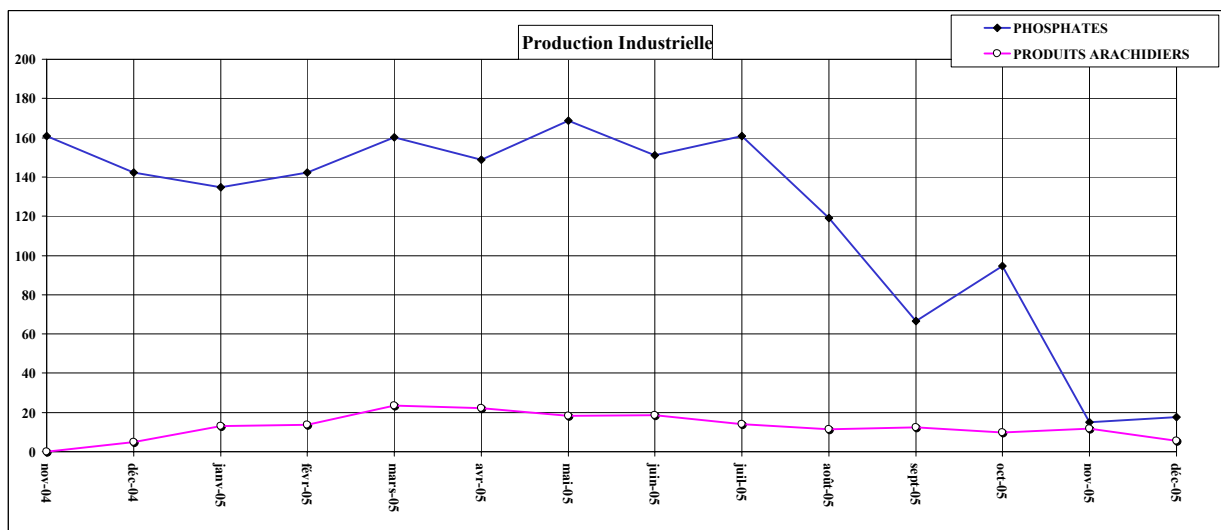
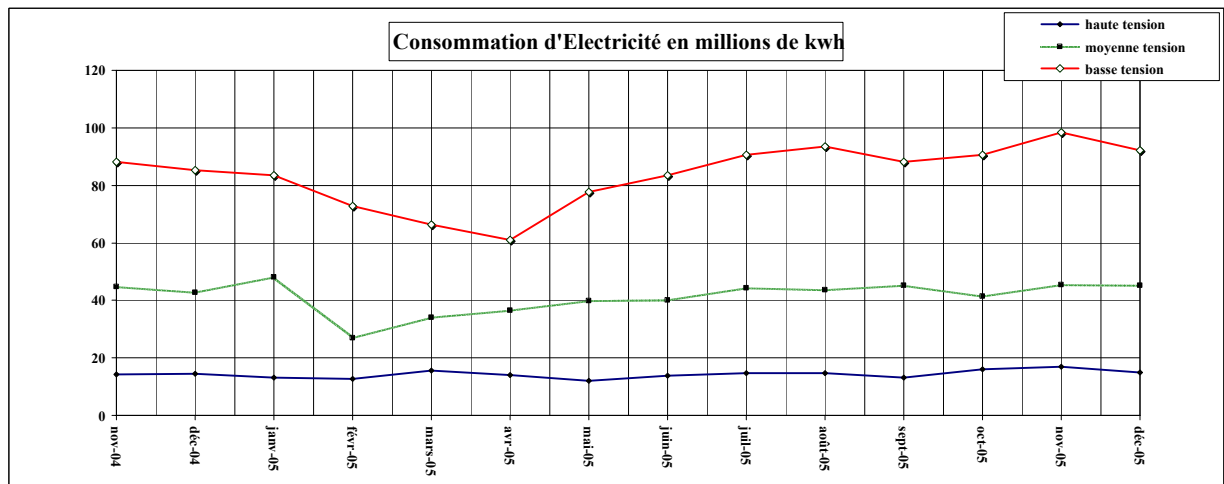
III .INDICE HARMONISE DES PRIX A LA CONSOMMATION A DAKAR
(Base 100 : année 1996)

Code	Fonctions . dont poste	Pondé- rations	2004		2005												Variations sur		
			nov	déc	janv-05	févr	mars	avril	mai	juin	juillet	août	sept	oct	nov	déc	1 mois	3 mois	12 mois
	INDICE GLOBAL	10 000	111,3	111,3	110,5	110,6	110,2	109,8	110,1	111,1	112,8	114,1	115,4	117,2	113,9	112,8	-0,9	-2,2	1,4
01	Produits alimentaires, boissons non alcoolisées	4 032	115,8	115,6	114,3	115,3	114,2	113,3	113,7	115,9	120,1	122,7	125,3	128,1	120,1	117,8	-1,9	-6,0	1,8
02	Boissons alcoolisées, tabac et stupéfiants	117	118,1	118,5	118,1	118,0	117,9	118,3	118,5	118,3	119,0	118,9	119,4	119,2	119,1	118,0	-0,9	-1,1	-0,4
03	Articles d'habillement et chaussures	1 143	89,7	89,8	89,7	87,5	87,5	86,7	86,8	87,1	86,8	86,9	86,8	86,6	86,6	86,5	0,0	-0,3	-3,6
04	Logement, eau électricité, gaz et autres combustibles	1 686	116,3	116,5	116,7	116,5	116,7	116,7	116,5	116,6	116,7	117,7	118,2	118,5	118,6	118,7	0,1	0,4	1,9
05	Meubles, articles de ménage et entretien courant du foyer	661	100,1	100,1	99,3	99,3	99,5	99,3	99,6	99,6	99,6	99,6	99,6	99,6	99,6	99,9	0,3	0,3	-0,3
06	Santé	191	138,3	138,2	138,3	138,2	138,4	138,3	138,3	138,3	138,4	138,7	140,0	140,6	140,7	140,6	-0,1	0,4	1,7
07	Transports	826	110,6	109,9	109,2	108,8	109,4	109,6	110,8	111,3	112,0	113,0	115,5	123,2	122,9	121,1	-1,4	4,9	10,2
08	Communications	205	106,6	106,6	106,9	106,9	106,9	106,9	106,9	107,0	107,0	107,0	107,0	107,0	107,0	107,0	0,0	0,0	0,3
09	Loisirs et culture	402	101,0	100,9	100,8	100,7	100,8	100,9	100,9	100,5	100,5	100,6	100,6	100,7	100,5	100,5	0,0	-0,1	-0,4
10	Enseignement	136	150,0	150,0	150,0	150,0	150,0	150,0	150,0	150,0	150,0	150,0	150,0	148,9	148,9	148,9	0,0	-0,7	-0,7
11	Restaurants et hôtels	165	143,7	143,7	141,1	141,1	141,1	141,3	141,3	141,3	141,3	141,3	141,3	141,3	141,3	141,3	0,0	0,0	-1,7
12	Biens et services divers	436	100,0	100,0	98,5	98,5	98,2	98,0	98,0	98,5	98,4	98,4	96,3	96,3	96,1	96,1	0,0	-0,3	-3,9



IV. SECTEUR SECONDAIRE

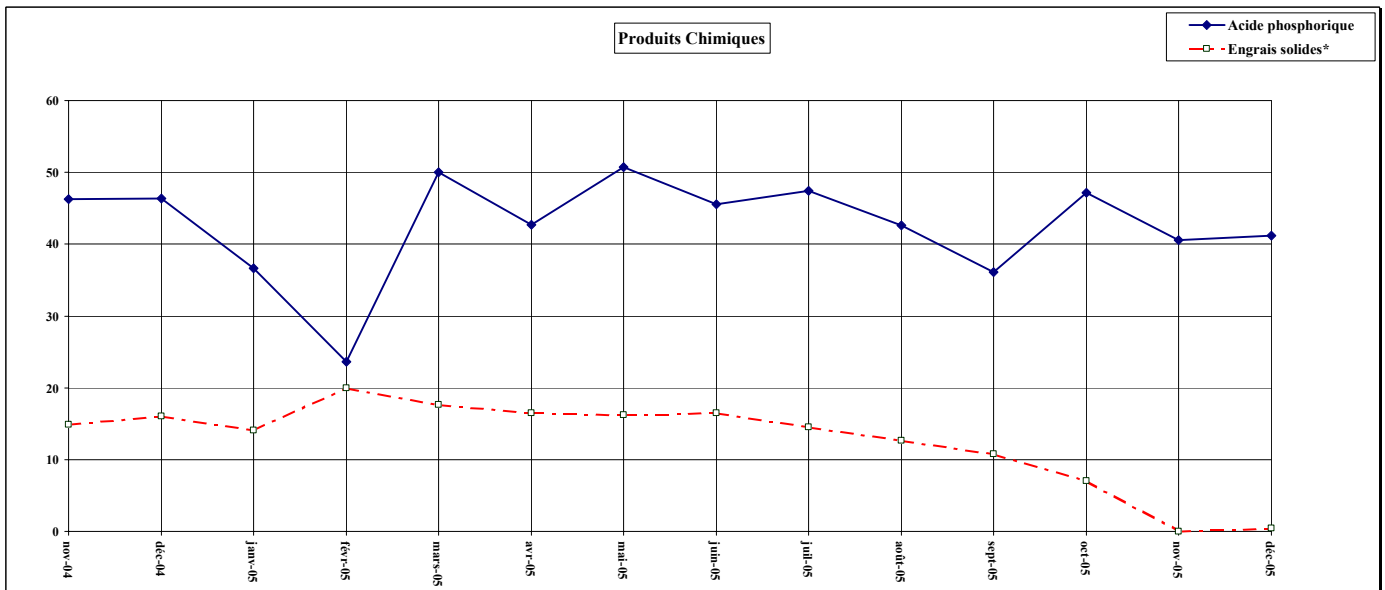
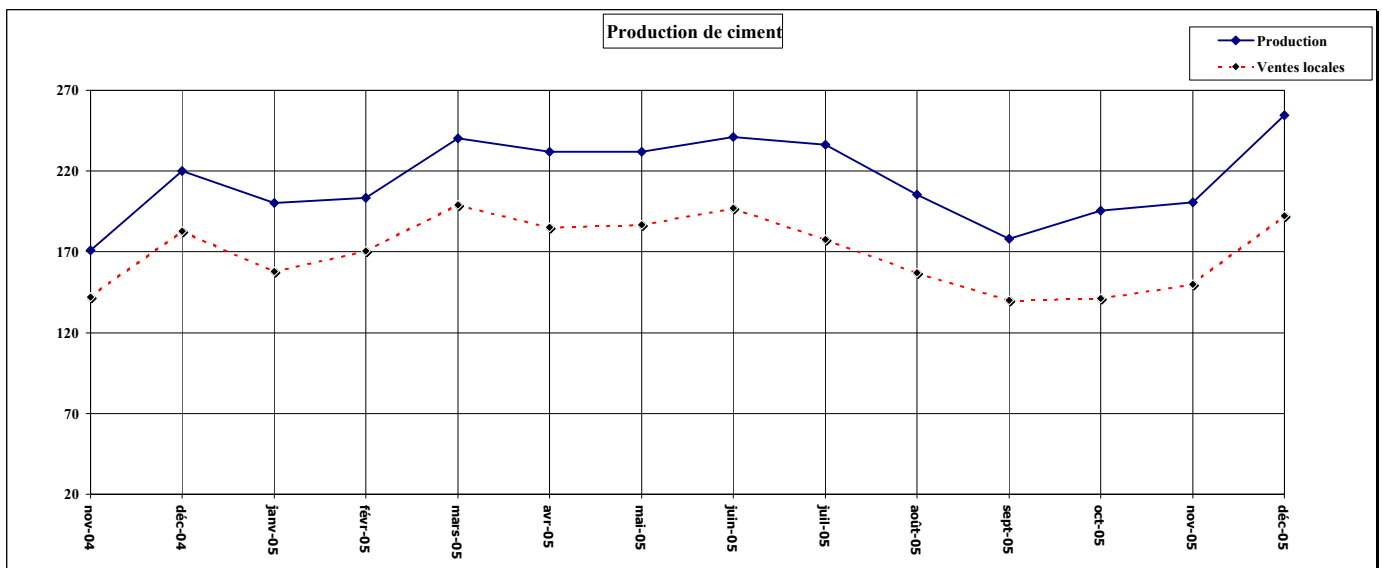
	nov-04	déc-04	janv-05	févr-05	mars-05	avr-05	mai-05	juin-05	juil-05	août-05	sept-05	oct-05	nov-05	déc-05	Cumul Janv-déc 2005	Cumul Janv-déc 2004	Var (%) Cumul déc 2005/2004
PRODUCTION (1000 tonnes)																	
PHOSPHATES	160,8	142,1	134,8	142,4	160,1	148,7	168,5	151,0	160,7	119,1	66,4	94,7	14,9	17,6	1379,0	1721,2	-19,9
phos. de calcium attapulgitie	147,0 13,8	124,0 18,1	124,0 10,8	132,0 10,4	153,0 7,1	139,0 9,7	159,0 9,5	136,0 15,0	150,0 10,7	109,0 10,1	61,0 5,4	84,0 10,7	0,0 14,9	0,0 17,6	1247,0 132,0	1576,0 145,2	-20,9 -9,1
PRODUITS ARACHIDIERS	0,0	4,8	12,9	13,6	23,4	22,2	18,2	18,5	14,1	11,4	12,4	9,7	11,6	5,5	173,4	131,1	32,3
(1000 tonnes)																	
huile brute	0,0	0,0	2,5	4,2	8,0	7,3	5,3	5,4	4,4	2,6	4,4	3,1	3,5	0,0	50,6	27,3	85,5
huile raffinée	0,0	4,8	7,6	3,9	5,9	5,5	6,3	6,2	3,9	5,6	3,3	2,4	4,0	5,5	60,1	71,6	-16,1
tourteaux	0,0	0,0	2,8	5,5	9,5	9,4	6,5	6,9	5,8	3,1	4,7	4,2	4,2	0,0	62,8	32,3	94,5
CONS. ELECTRICITE	147,2	142,6	144,8	112,3	116,0	111,5	129,5	137,4	149,7	152,0	146,6	148,1	160,8	152,4	484,6	362,9	33,5
Unité :																	
millions de kwh																	
basse tension	88,1	85,4	83,5	72,9	66,4	61,0	77,7	83,5	90,6	93,6	88,2	90,6	98,5	92,3	998,7	830,7	20,2
moyenne tension	44,8	42,8	48,0	26,8	34,0	36,5	39,8	40,1	44,3	43,7	45,2	41,5	45,5	45,2	490,5	426,8	14,9
haute tension	14,3	14,5	13,2	12,6	15,6	14,1	12,0	13,8	14,8	14,7	13,2	15,9	16,9	15,0	171,8	158,0	8,7



IV. SECTEUR SECONDAIRE

	nov-04	déc-04	janv-05	févr-05	mars-05	avr-05	mai-05	juin-05	juil-05	août-05	sept-05	oct-05	nov-05	déc-05	Cumul Janv-déc 2005	Cumul Janv-déc 2004	Variation (%) Cumul déc 2005/2004
CIMENT																	
(1000 tonnes)																	
Production	170,9	220,0	200,4	203,4	240,3	231,9	231,8	240,9	236,5	205,5	178,1	195,5	200,5	254,7	2619,4	2391,3	9,5
Ventes locales	142,2	183,0	157,8	170,4	199,0	185,4	186,8	197,2	177,5	157,0	140,1	141,1	150,0	192,4	2054,7	1999,2	2,8
Ventes à l'exportation	32,4	37,6	36,8	42,4	49,6	44,8	37,9	53,1	48,6	54,1	37,9	46,1	53,8	69,0	573,9	381,6	50,4
PRODUITS CHIMIQUES																	
Production (1000 tonnes)																	
Acide phosphorique*	46,3	46,3	36,6	23,6	50,0	42,7	50,8	45,6	47,4	42,6	36,1	47,2	40,6	41,2	504,3	569,4	-11,4
Engrais solides*	14,9	16,1	14,0	20,0	17,7	16,5	16,3	16,5	14,6	12,6	10,8	7,0	0,0	0,4	146,3	210,7	-30,5

* données provisoires



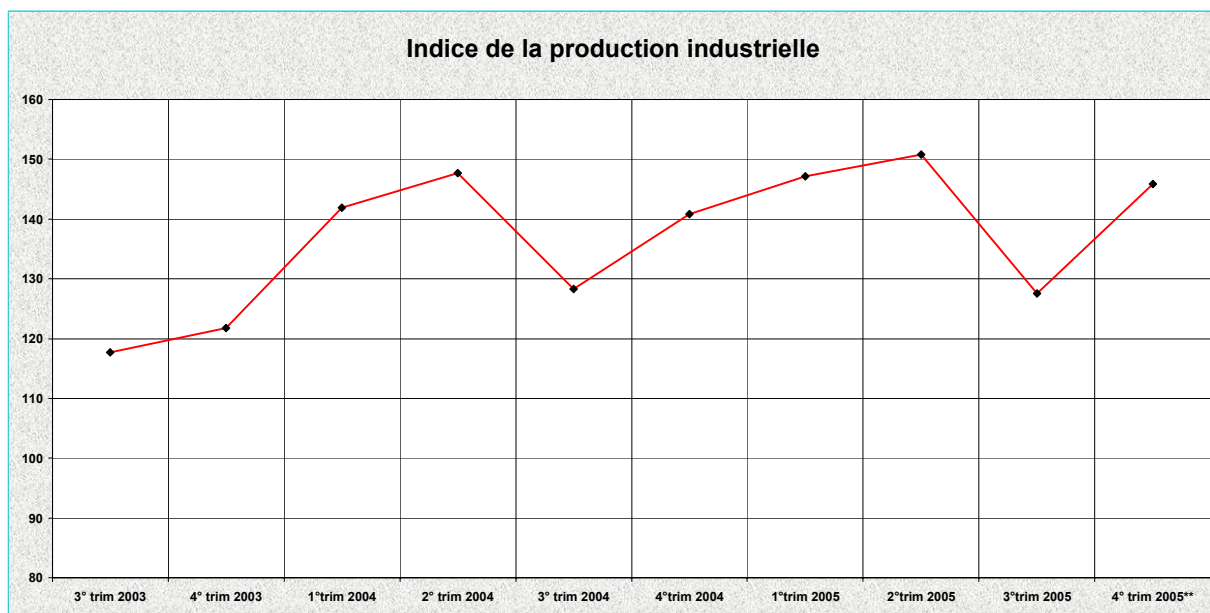
IV. SECTEUR SECONDAIRE

INDICE DE LA PRODUCTION INDUSTRIELLE

BRANCHES ET GROUPES BASE 100=99	POND.	POND*	2003		2004				2005				Variation (%) 4° trim (2005/2004)
			3° trim 2003	4° trim 2003	1°trim 2004	2° trim 2004	3° trim 2004	4°trim 2004	1°trim 2005	2°trim 2005	3°trim 2005	4° trim 2005**	
INDUS.EXTRACTIVES	185,0	56	128,0	136,6	129,1	111,8	96,8	120,9	108,6	116,4	83,2	82,5	-31,7
INDUS. ALIMENTAIRE.	431,0	364	84,9	100,5	143,1	151,5	111,4	138,7	161,0	153,8	119,0	150,0	8,1
IND.TEXT.CONF.CUIR	123,0	24	14,9	5,0	226,0	25,3	0,3	25,1	154,1	54,8	1,0	46,1	83,7
INDUSTRIES DU BOIS	5,0	2	108,5	110,6	96,8	144,7	125,4	88,6	65,3	104,5	71,0	66,3	-25,2
IND. PAPIER CARTON	18,0	19	125,4	87,5	100,6	87,0	79,7	119,0	147,0	159,0	126,3	118,3	-0,6
INDUS.CHIMIQUES	114,0	271	151,1	150,4	130,6	158,6	153,3	146,9	129,7	142,5	127,4	143,6	-2,2
MATERIAU. CONSTR.	33,0	76	166,8	154,2	225,8	237,7	199,6	212,6	233,3	256,9	228,8	238,9	12,4
INDUS.MECANIKES	40,0	37	89,1	84,9	99,9	96,2	83,6	86,4	90,9	96,7	68,3	74,4	-13,9
AUTRES INDUSTRIES N.C.A.		12	63,9	72,7	100,8	74,7	70,8	71,2	82,6	94,3	76,0	80,0	12,2
ENERGIE	51,0	139,0	136,6	137,3	126,7	131,1	143,3	147,6	134,3	150,8	155,7	160,9	9,1
ENSEMBLE	1000,0	1000	117,7	121,8	141,9	147,7	128,3	140,8	147,2	150,8	127,6	145,9	3,6

* Nouvelle base de l'IPPI (100) en 1999 d'où nouvelles pondérations à partir du 1er trim 2002

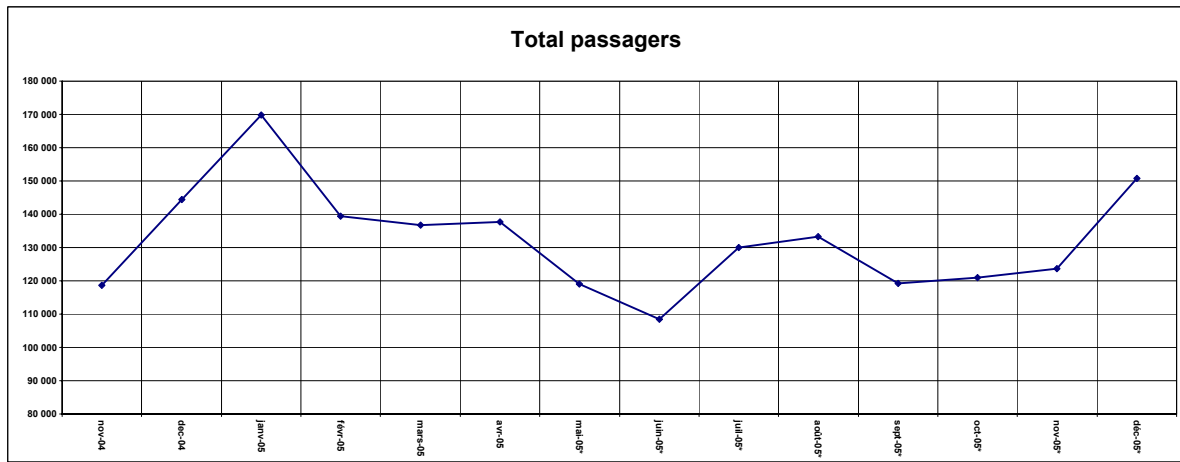
** données provisoires



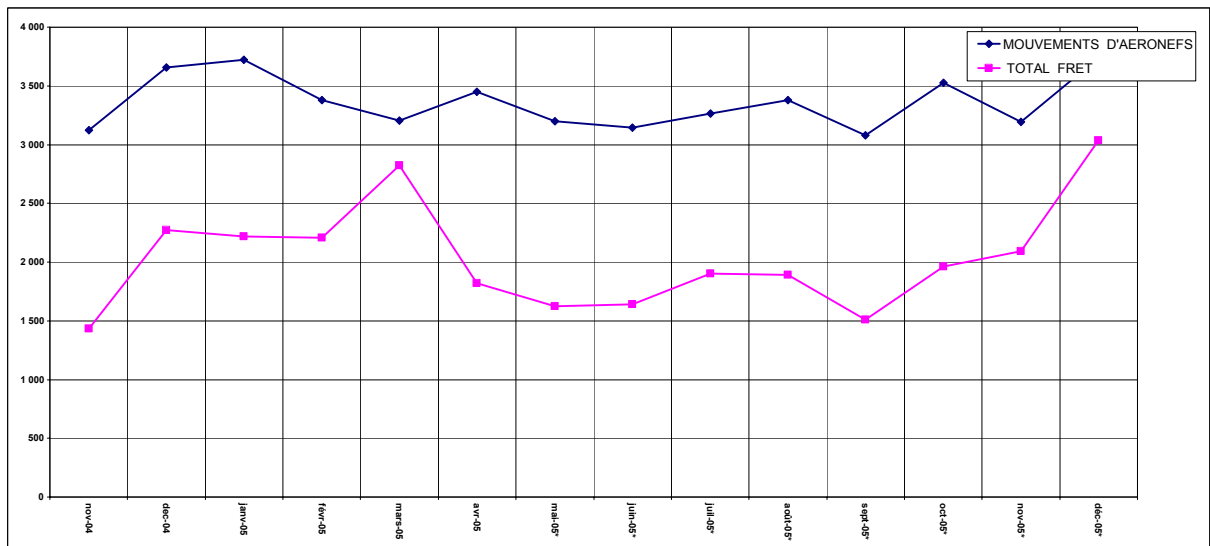
VI .TRANSPORT

TRAFIC AEROPORTUAIRE	nov-04	dec-04	janv-05	févr-05	mars-05	avr-05	mai-05*	juin-05*	juil-05*	août-05*	sept-05*	oct-05*	nov-05*	déc-05*	Cumul Janv-déc 05	Cumul Janv-déc 04	Var (%) Cumul 2005/2004
MOUVEMENTS D'AERONEFS	3 120	3 654	3 723	3 377	3 204	3 447	3 201	3 144	3 265	3 376	3 078	3 528	3 194	3 741	40 279	40 256	0,1
Arrivées (nombre)	57 958	74 216	80 300	63 476	61 234	61 779	53 444	48 665	62 639	54 037	50 849	56 028	55 470	71 030	718 951	737 189	-2,5
Departs (nombre)	57 086	65 406	85 063	71 480	69 476	72 576	62 784	57 170	64 824	76 007	66 270	60 599	60 780	69 638	816 666	791 046	3,2
En transit(nombre)	3 655	4 895	4 476	4 425	6 094	3 360	2 907	2 647	2 600	3 134	2 164	4 376	7 482	10 020	53 684	38 338	40,0
TOTAL PASSAGERS	118 699	144 517	169 839	139 381	136 804	137 715	119 134	108 482	130 063	133 178	119 283	121 003	123 731	150 688	1 589 301	1 566 573	1,5
Arrivées (tonnes)	603	738	619	640	1 067	510	531	530	628	761	642	974	728	898	8 528	6 494	31,3
Departs (tonnes)	829	1 537	1 597	1 569	1 753	1 311	1 085	1 101	1 272	1 130	867	989	1 363	2 135	16 173	14 665	10,3
TOTAL FRET	1 432	2 275	2 216	2 209	2 820	1 821	1 622	1 640	1 900	1 891	1 509	1 963	2 091	3 033	24 702	21 159	16,7

* données provisoires



23

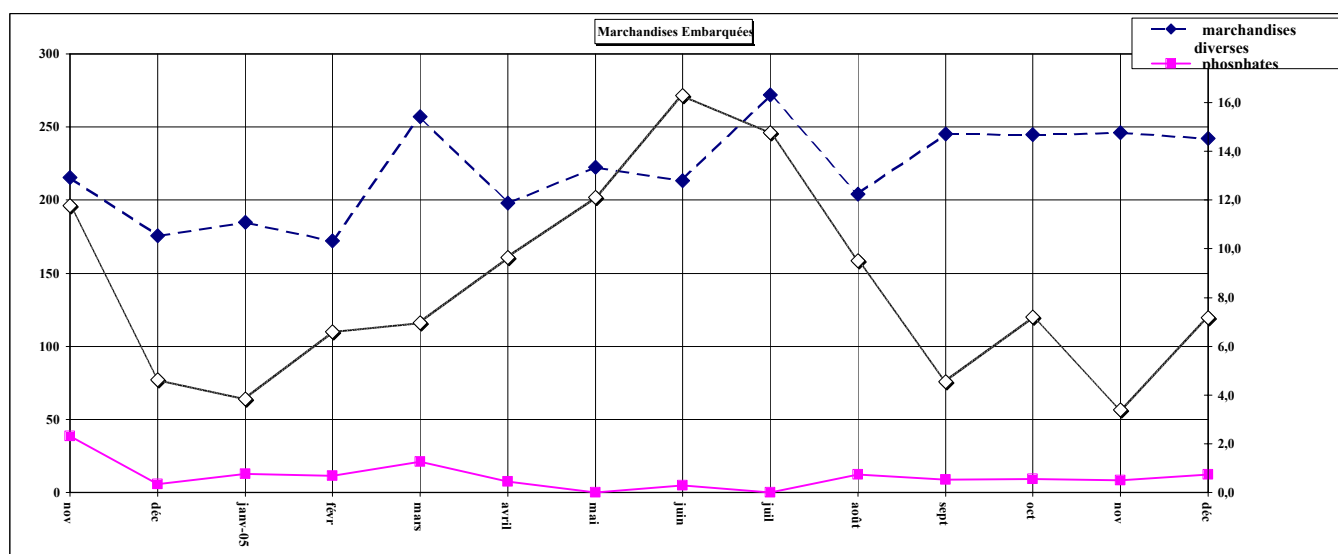
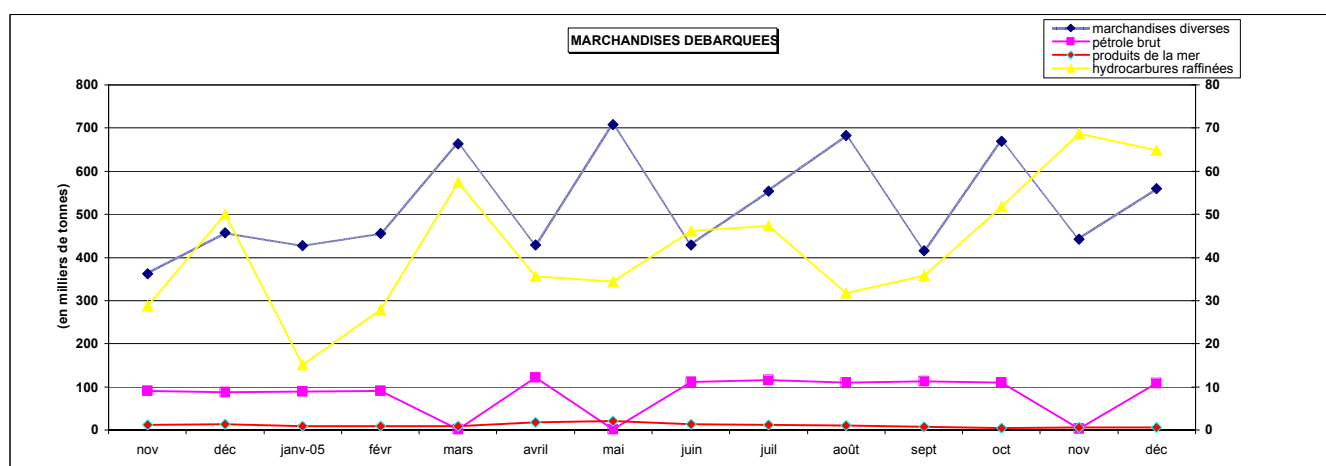


VI .TRANSPORT

TRAFIC MARITIME	2004		2005												Cumul Janv-déc 05	Cumul Janv-déc 04	Var (%) Cumul déc 2005/2004
	nov	déc	janv-05	févr	mars	avril	mai	juin	juil	août	sept	oct	nov	déc			
Total embarquements	265,7	185,7	201,1	190,1	284,8	214,9	234,5	234,4	286,7	225,6	258,8	261,4	257,6	261,4	2 911,5	2 875,8	1,2
marchandises diverses	215,4	175,6	184,7	172,2	257,0	198,0	222,4	213,5	271,9	203,9	245,5	244,9	246,1	242,2	2702,0	2516,5	7,4
phosphates	38,5	5,5	12,6	11,3	20,9	7,4	0,0	4,7	0,0	12,2	8,8	9,4	8,2	12,1	107,5	239,2	-55,1
produits de la mer	11,8	4,6	3,8	6,6	7,0	9,6	12,1	16,3	14,8	9,5	4,5	7,2	3,4	7,2	102,0	120,1	-15,1
Total débarquements	493,7	608,6	539,5	582,3	731,4	604,9	764,1	601,2	729,4	836,0	570,2	835,8	520,0	739,1	8 053,8	7 144,4	12,7
marchandises diverses	361,5	457,0	427,4	455,8	663,1	429,6	707,4	429,4	553,8	682,9	414,9	668,7	442,9	559,5	6435,3	5230,1	23,0
pétrole brut	90,9	87,5	88,6	89,9	1,9	122,2	1,4	111,8	116,4	110,5	112,9	110,5	3,0	108,6	977,6	1150,7	-15,0
hydrocarbures raffinés	28,8	50,0	15,2	28,0	57,5	35,6	34,5	46,2	47,3	31,8	35,7	51,9	68,8	64,9	517,3	609,9	-15,2
Produits de la mer	12,6	14,0	8,3	8,7	8,9	17,5	20,9	13,8	11,8	10,7	6,8	4,8	5,3	6,1	123,6	153,8	-19,7
dont débarquement	4,1	5,3	5,2	5,7	5,7	8,3	6,4	7,3	5,8	7,0	4,7	2,9	3,5	4,2	66,7	76,6	-12,9
transbordement	8,4	8,7	3,2	3,0	3,3	9,2	14,5	6,4	6,0	3,7	2,0	1,9	1,8	1,9	56,8	77,2	-26,4

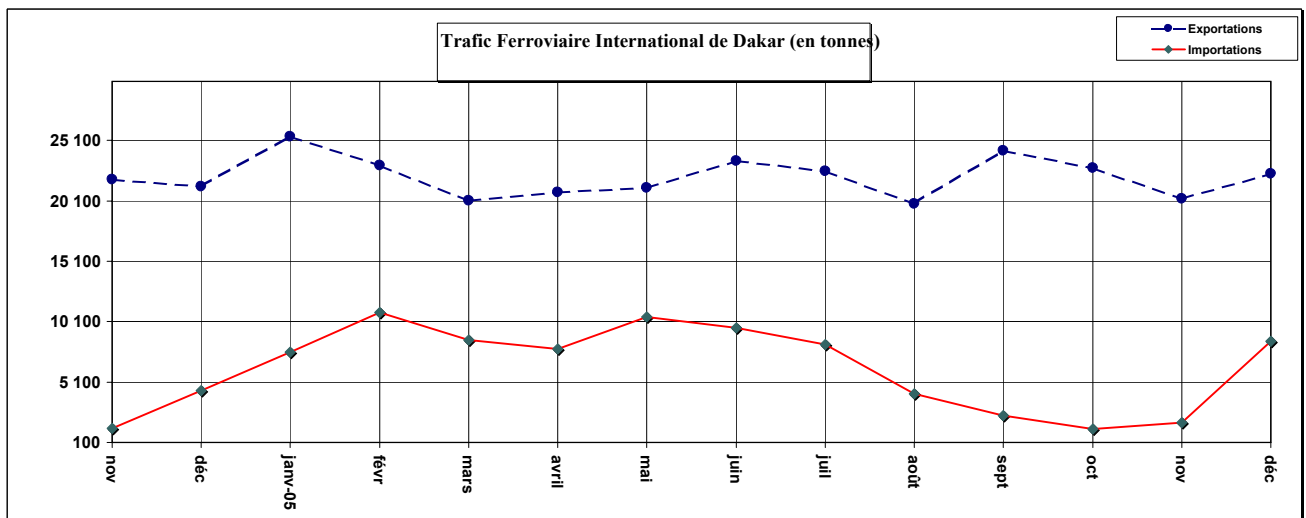
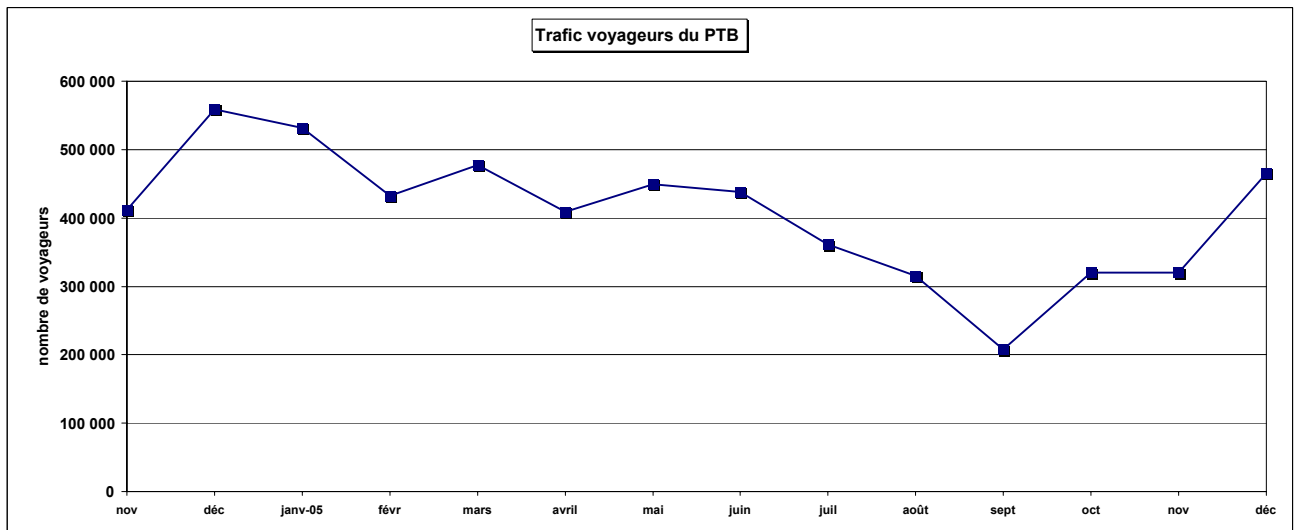
Source port autonome de Dakar

Source des hydrocarbures raffinés et Pétrole : COMEX



VI .TRANSPORT

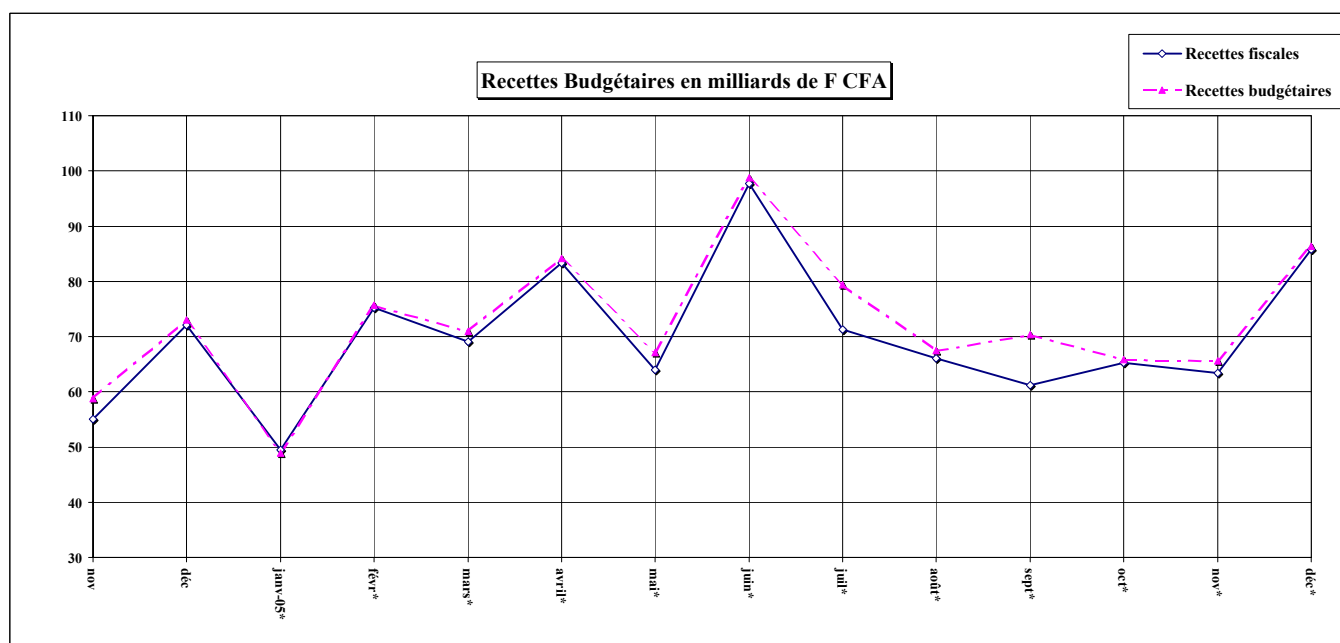
	2004		2005												Cumul Janv-déc 2005	Cumul Janv-déc 2004	Var (%) cumul déc 2005/2004
	nov	déc	janv-05	févr	mars	avril	mai	juin	juil	août	sept	oct	nov	déc			
Trafic voyageurs du PTB (nbr)	#####	#####	531 235	432 064	#####	409 477	449 280	438 483	361 480	315 462	207 377	320 237	320 563	464 939	4 728 386	5 873 976	-19,5
Trafic intern de marchandises (TRANSRAIL SA) en tonnes	23 148	25 669	32 997	33 918	28 747	28 692	31 660	33 051	30 809	23 967	26 642	24 043	22 021	30 822	347 369	306 820	13,2
Exports de marchandises	21 879	21 293	25 430	23 065	20 147	20 836	21 194	23 438	22 589	19 863	24 292	22 824	20 282	22 341	266 301	234 086	13,8
Imports de marchandises	1 269	4 376	7 567	10 853	8 600	7 856	10 466	9 613	8 220	4 104	2 350	1 219	1 739	8 481	81 068	72 734	11,5



VII. FINANCES PUBLIQUES

(en milliards f cfa)	2004*		2005												Cumul Janv-déc	Cumul Janv-déc	Var (%) cumul déc
	nov	déc	janv-05*	févr*	mars*	avril*	mai*	juin*	juil*	août*	sept*	oct*	nov*	déc*	2005	2004	2005/2004
RECETTES FISCALES	55,1	72,1	49,5	75,2	69,1	83,3	64,0	97,7	71,3	66,1	61,2	65,3	63,4	85,8	852,0	738,6	15,4
Impôt / revenus et Imp. Soc.	8,0	9,3	8,5	30,5	15,2	29,4	12,3	42,4	14,7	11,9	8,0	11,7	8,4	11,8	204,8	170,0	20,5
Impôt / employeurs (CFCE)	0,7	0,7	0,6	0,8	1,2	0,7	0,7	0,7	0,8	1,0	0,8	0,7	0,7	0,7	9,4	8,1	16,0
Taxes / biens et serv.	33,1	44,7	30,3	37,3	38,8	40,4	38,1	40,0	40,5	35,8	35,9	35,6	39,5	50,9	463,1	410,6	12,8
Taxe / com. ext.	11,0	14,6	7,2	4,0	11,3	10,5	10,2	10,9	12,2	13,5	14,0	14,8	12,3	19,1	140,0	118,5	18,1
Impôt/propriété et Autres impôts	2,3	2,8	2,9	2,6	2,5	2,4	2,8	3,7	3,1	3,9	2,5	2,5	2,5	3,3	34,7	31,4	10,6
RECET. NON FISCALES	3,7	0,9	0,3	0,5	1,8	0,8	3,1	1,0	8,1	1,3	9,2	0,5	2,2	0,6	29,4	38,3	-23,2
RECET. BUDGETAIRES	58,8	73,0	48,9	75,7	70,9	84,1	67,1	98,7	79,4	67,4	70,4	65,8	65,6	86,4	881,4	776,9	13,5
CUMUL RECETTES	703,9	776,9	50,0	125,6	196,5	280,6	347,7	446,4	525,8	593,2	663,6	729,4	795,0	881,4	881,4	776,9	13,5

* = données provisoires



VII. FINANCES PUBLIQUES

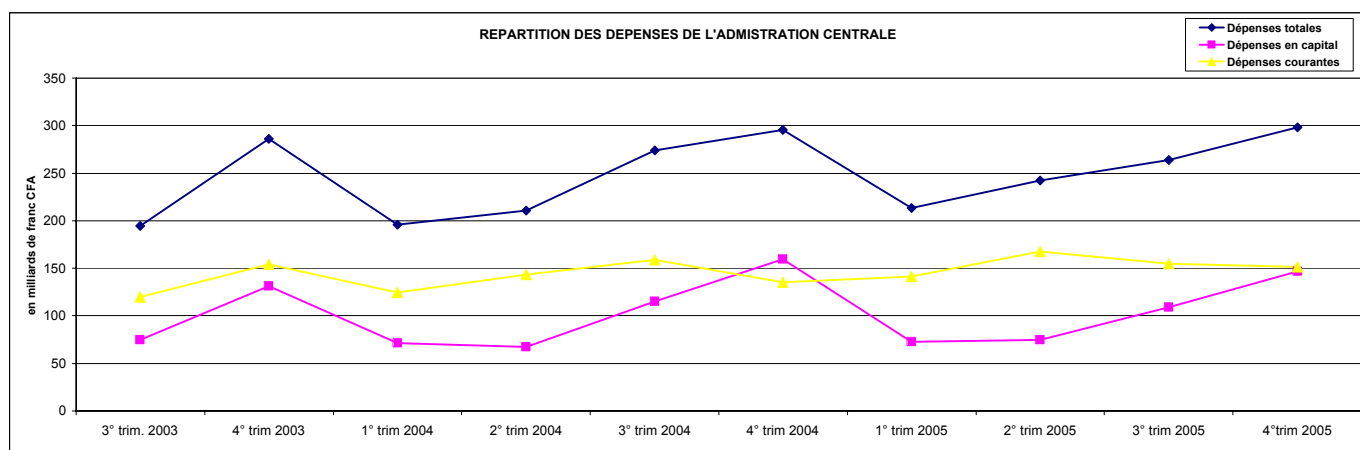
(milliards f cfa)	3 ^e trim. 2003	4 ^e trim 2003	1 ^e trim 2004	2 ^e trim 2004	3 ^e trim 2004	4 ^e trim 2004	1 ^e trim 2005	2 ^e trim 2005	3 ^e trim 2005	4 ^e trim 2005	variation en % 4 ^e Trim.(2005/2004)
Dépenses totales	194,6	285,9	195,8	210,5	273,8	295,3	213,6	242,3	264,0	298,1	0,9
Dépenses en capital	74,5	131,5	71,5	67	115	159,7	72,5	74,6	109,0	146,5	-8,3
Dépenses courantes + prêts nets	120,1	154,4	124,3	143,5	158,8	135,6	141,1	167,7	155,0	151,6	11,8

Dépenses Totales (n.c correspondants et comptes spéciaux du trésor) =

Dépenses en Capital + Dépenses Courantes+Prêts nets

Les dépenses totales ne prennent pas en compte les comptes spéciaux et les correspondants du trésor

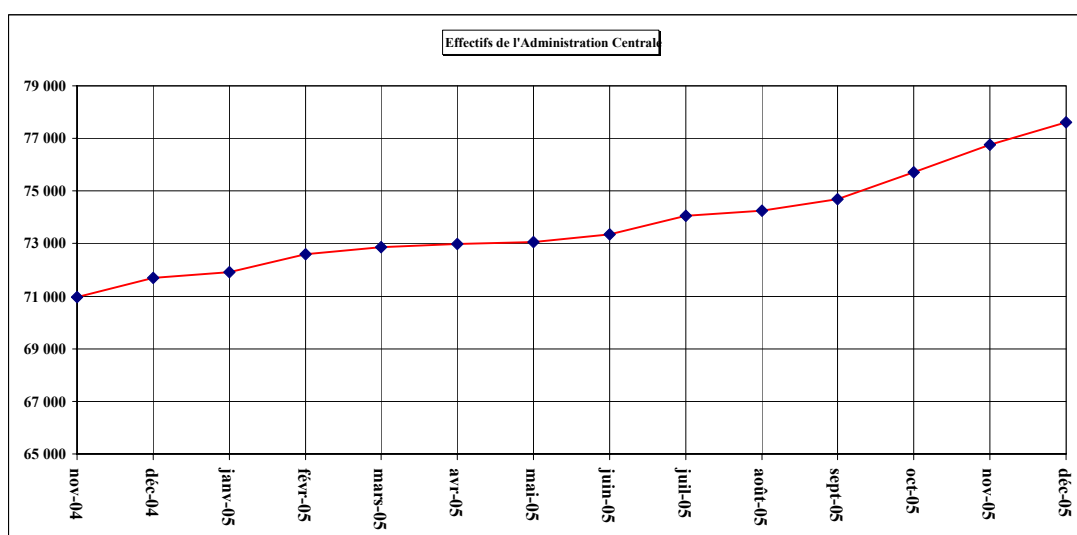
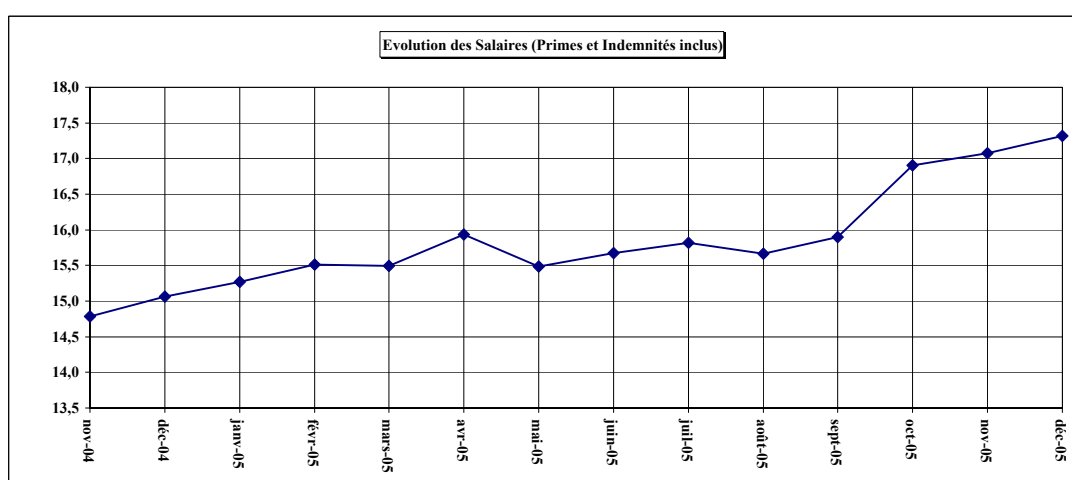
Dépenses Courantes = Masse Salariale + Interêt sur la Dette Publique + Autres Dépenses Courantes



VII. FINANCES PUBLIQUES

	nov-04	déc-04	janv-05	févr-05	mars-05	avr-05	mai-05	juin-05	juil-05	août-05	sept-05	oct-05	nov-05	déc-05
Salaires (*) (en milliards de f cfa)	14,8	15,1	15,3	15,5	15,5	15,9	15,5	15,7	15,8	15,7	15,9	16,9	17,1	17,3
Frais d'hospitalisation	0,3	0,3	0,3	0,3	0,3	0,2	0,4	0,3	0,3	0,4	0,5	0,5	0,5	0,5
EFFECTIFS (Administration centrale)	70 967	71 694	71 923	72 605	72 863	72 996	73 067	73 347	74 064	74 260	74 689	75 723	76 750	77 624

(*) : Poste Salaire = salaires de base + prime et indemnités+ indemnités de logement



VIII. DETTE PUBLIQUE EXTERIEURE

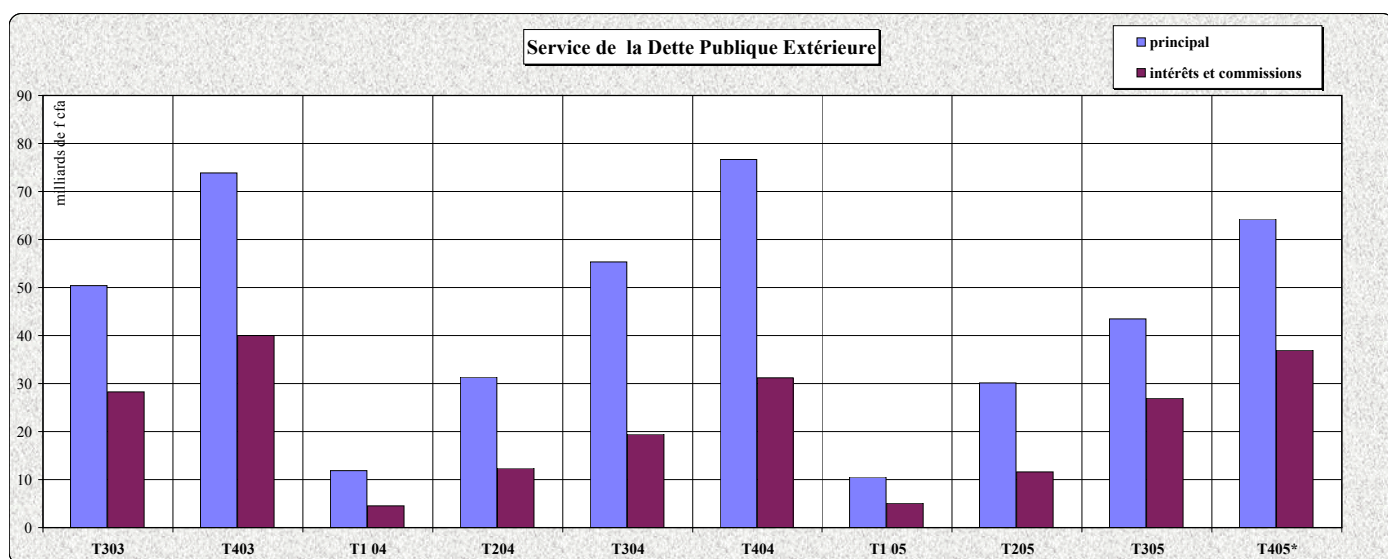
	2003		2004				2005				Variation
	T3 ₀₃	T4 ₀₃	T1 ₀₄	T2 ₀₄	T3 ₀₄	T4 ₀₄	T1 ₀₅	T2 ₀₅	T3 ₀₅	T4 _{05*}	T4 ₀₅ /T4 ₀₄
SERV. DETTE TOTALE (en milliards FCFA)	78,7	113,9	16,4	43,8	74,8	108,0	15,6	41,8	70,5	101,3	-6,2
principal	50,4	73,9	11,9	31,4	55,3	76,7	10,5	30,2	43,5	64,3	-16,2
intérêts et commissions	28,3	40,0	4,5	12,4	19,5	31,2	5,1	11,6	27,0	37,0	18,6

Source: MEF/DTCP

Réalisations (à l'exclusion du F.M.I)

NB : Les données sont cumulées sur l'année

* = données provisoires



IX .SITUATION MONETAIRE

	mai-03	juin-03	juil-03	août-03	sept-03	oct-03	nov-03	dec 03	mars-04	juin-04	sept-04	dec-04	mars-05	juin-05	sept-05	dec-05*
(en milliards f cfa)														prov	prov®	
Avoirs ext. nets	281,9	285,3	304,7	316,1	333,1	324,8	349,5	550,8	551,2	616,4	621,9	670,3	706,9	738,0	737,3	712,3
Crédits intér. nets	786,2	779,9	772,7	782,7	792,6	777,5	780,8	848,8	831,8	798,8	818,8	880,9	861,1	870,2	922,4	988,0
dont :																
PNG	61,8	32,1	30,2	36,8	41,4	40,3	44,0	64,2	67,5	26,9	14,7	24,0	26,6	-57,0	-98,7	-31,5
crédit à l'écono.	724,4	747,8	742,5	745,9	751,2	737,2	736,8	784,6	764,3	771,9	804,1	856,9	834,6	927,2	1021,1	1019,5
* de campagne	7,6	5,4	3,8	2,0	1,4	0,8	1,7	3,6	8,0	3,8	2,8	14,0	23,8	27,0	20,5	13,5
* autres	716,8	742,5	738,7	743,9	749,8	736,4	735,1	781,0	756,3	768,1	801,3	842,8	810,8	900,2	1000,6	1006,0
Actif = Passif	1 068,1	1 065,3	1 077,4	1 098,7	1 125,7	1 102,4	1 130,4	1 399,6	1 383,0	1 415,2	1 440,7	1 551,2	1 568,0	1 608,2	1 659,7	1 700,3
Masse monétaire	965,2	961,5	975,1	1000,0	1009,9	994,9	1011,2	1280,6	1271,8	1293,6	1349,4	1445,8	1462,5	1492,7	1516	1587,1
*Circulation Fidu.	145,7	142,8	148,6	145,3	161,0	150,9	151,8	337,5	325,0	323,0	317,3	344,3	366,4	335,2	350,5	421
*Depos en CCP.	6,0	6,9	7,2	8,0	8,1	5,3	5,3	8,5	10,5	11,4	12,3	12,8	14,3	11,0	7,1	7,6
*Depos en Banque.	813,5	811,7	819,3	846,7	840,8	838,7	854,1	934,6	936,4	959,1	1019,8	1088,6	1081,8	1146,5	1158,4	1158,5
Autres éléments nets	102,9	103,8	102,3	98,7	115,7	107,5	119,2	119,0	111,2	121,6	91,4	105,3	105,5	115,5	143,7	113,2

* données estimées

® données rectifiées par rapport à la précédente édition

