



REPUBLIQUE DU SENEGAL

UN PEUPLE - UN BUT - UNE FOI

MINISTERE DE L'ECONOMIE ET DES FINANCES

**DIRECTION DE LA PREVISION
ET DES ETUDES ECONOMIQUES**



**TABLEAU DE BORD
DE L'ECONOMIE
SENEGALAISE**

Cinquième Bimestre 2006

Le tableau de bord est publié deux mois après la fin du bimestre au plus tard

Rue des Ecrivains, Angle bd de l'Est Point E BP 116 Dakar
Tel : 8 24 03 01 / 8 25 33 32 / 8 24 90 03

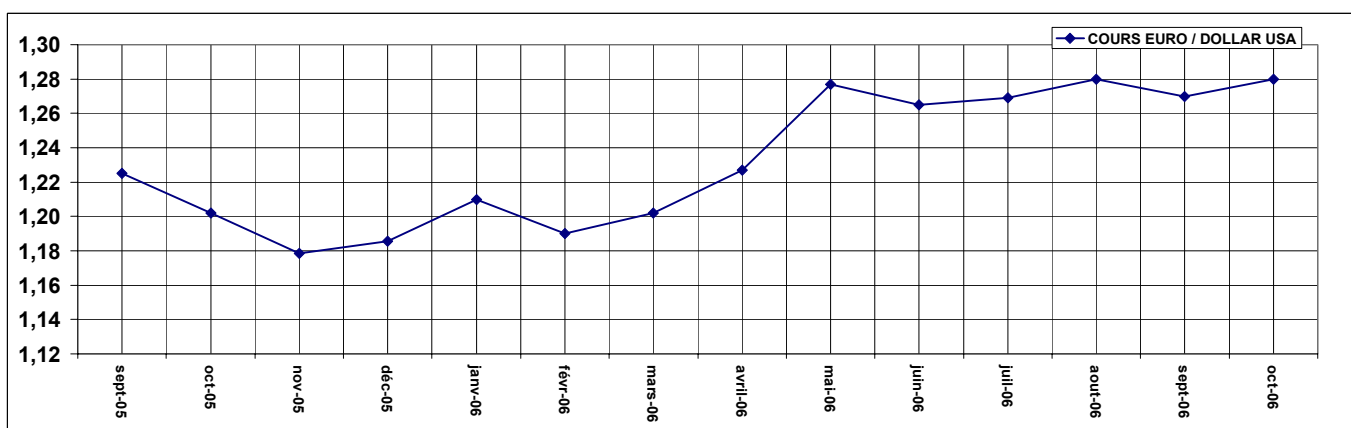
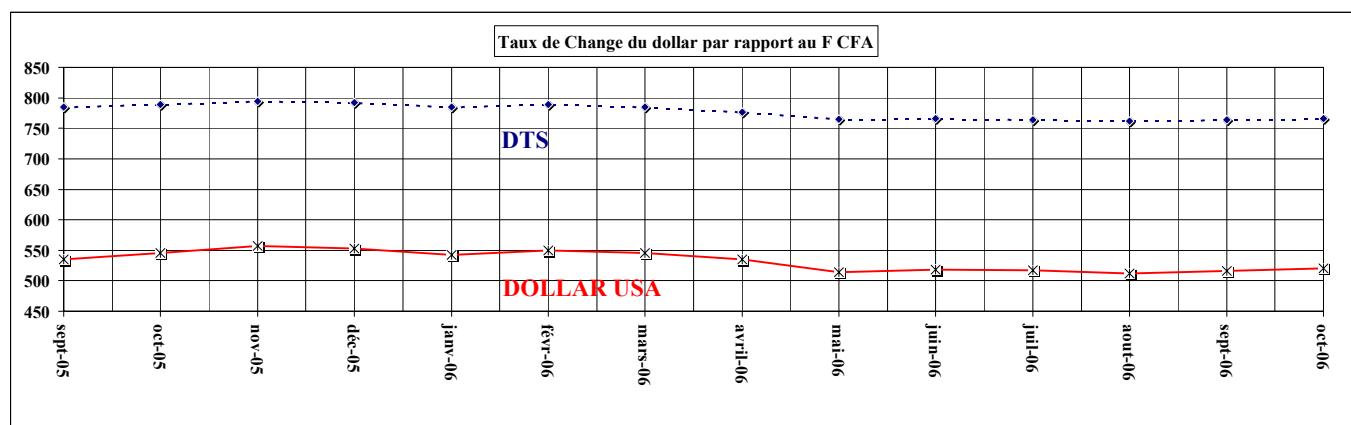


I- ENVIRONNEMENT INTERNATIONAL

Tab:1

	sept-05	oct-05	nov-05	déc-05	janv-06	févr-06	mars-06	avril-06	mai-06	juin-06	juil-06	aout-06	sept-06	oct-06
COURS MATIER. Premières														
Huile d'arachide \$ / t	1 002,00	982,00	960,00	947,00	930,00	921,00	902,00	899,00	892,00	898,00	930,00	944,00	965,00	1 068,00
Pétrole, BRENT \$/bl	62,98	58,52	55,54	56,75	63,27	59,97	61,73	69,99	70,86	69,62	73,90	73,60	62,77	58,38
Coton (cents/lb)	53,79	58,05	55,80	56,18	58,27	59,59	57,48	56,39	54,50	55,88	56,70	59,90	58,82	57,05
CHANGES (par rapport au cfa)														
Cours du DTS	784,90	789,17	794,43	791,93	784,45	788,88	785,39	776,10	765,14	766,48	764,30	761,40	763,60	766,40
Cours de l'Euro	655,96	655,96	655,96	655,96	655,96	655,96	655,96	655,96	655,96	655,96	655,96	658,96	655,96	655,96
Cours du Dollar USA	535,21	545,99	556,60	553,27	541,98	549,47	545,72	534,56	513,71	518,58	517,20	512,00	516,40	520,20
COURS EURO / DOLLAR USA	1,23	1,20	1,18	1,19	1,21	1,19	1,20	1,23	1,28	1,26	1,27	1,28	1,27	1,28
TAUX D'INTERET NOMINAL														
(court terme)														
France	2,09	2,07	2,09	2,28	2,33	2,35	2,52	2,63	2,57	2,69	2,82	2,97	3,04	3,28
USA	3,62	3,78	4,00	4,16	4,29	4,49	4,59	4,79	4,94	4,99	5,25	5,25	5,25	5,25
Allemagne	2,09	2,07	2,08	2,28	2,33	2,35	2,52	2,63	2,57	2,69	2,81	2,97	3,04	3,28
Royaume Uni	4,40	4,40	4,40	4,48	4,60	4,48	4,70	4,42	4,60	4,60	4,65	4,65	4,91	4,97
Japon	0,00	0,00	0,00	0,00	0,00	0,00	0,00	0,00	0,00	0,04	0,15	0,25	0,26	0,25
(long terme)														
France	3,17	3,35	3,54	3,43	3,40	3,56	3,72	4,01	4,07	4,06	4,09	4,09	4,09	4,09
USA	4,20	4,46	4,54	4,47	4,42	4,57	4,72	4,99	5,11	5,11	5,09	4,88	4,72	4,73
Allemagne	2,91	3,12	3,33	3,26	3,26	3,40	3,59	3,84	3,89	3,90	3,96	3,85	3,75	3,79
Japon	1,48	1,55	1,45	1,47	1,56	1,58	1,77	1,92	1,81	1,92	1,92	1,61	1,66	1,71
PRIX A LA CONSOMMATION														
(Glissement sur 12 mois)														
USA	4,70	4,30	3,30	3,30	4,10	3,60	3,30	3,50	4,20	4,30	4,10	3,80	2,10	1,30
Japon	-0,30	-0,70	-0,80	-0,10	0,50	0,40	0,30	0,40	0,60	1,00	0,80	1,40	0,90	0,80
Allemagne	2,50	2,30	2,30	2,10	2,10	2,10	1,80	2,00	1,90	2,00	1,90	1,70	1,00	1,10
France	2,20	1,80	1,60	1,50	2,00	1,90	1,50	1,70	2,10	1,90	1,90	1,90	1,20	1,10
Royaume Uni	2,60	2,40	2,40	2,20	2,30	2,40	2,40	2,60	2,90	3,30	3,30	34,00	3,60	3,70
Zone Euro	2,20	2,50	2,30	2,10	2,10	2,20	2,20	2,50	2,10	2,10	2,10	2,10	2,00	2,00

* = données provisoires



II - QUELQUES INDICATEURS

Tab:2

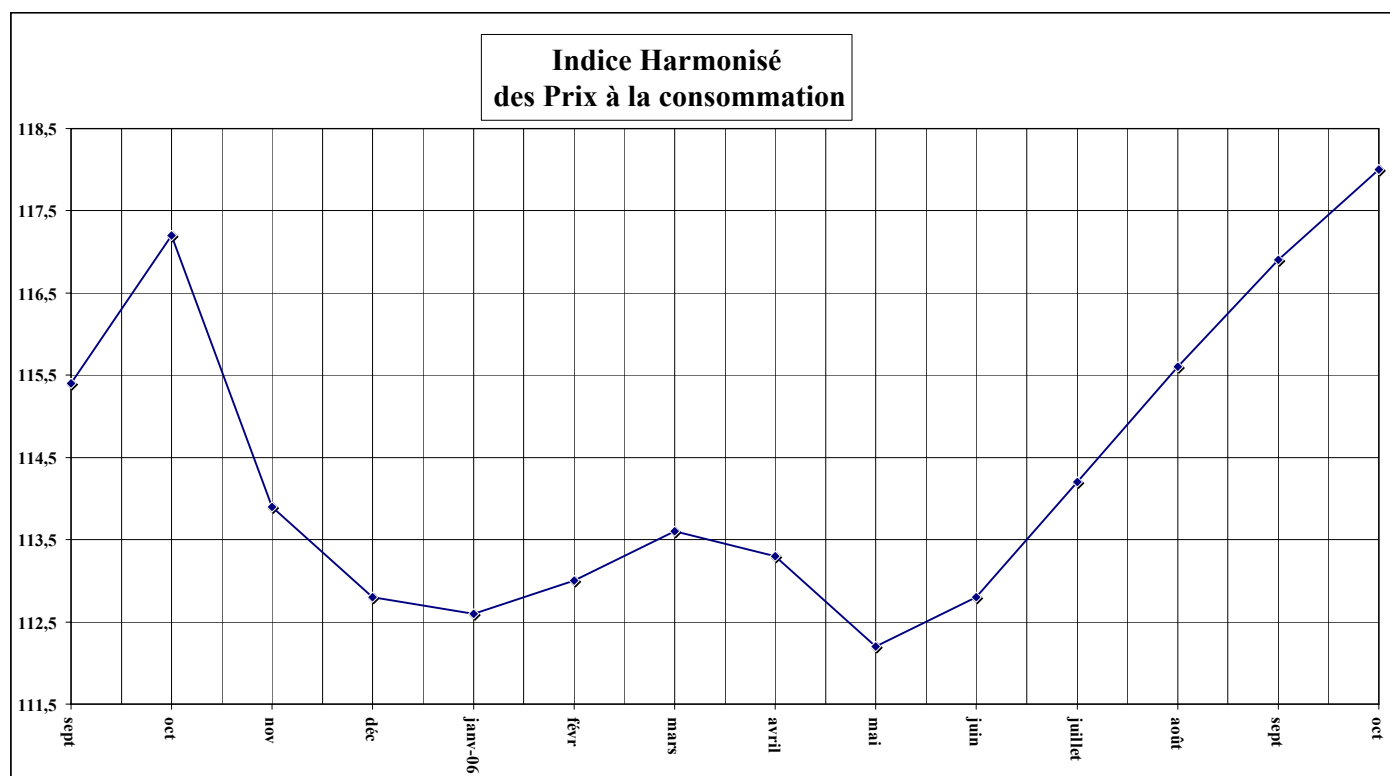
(en milliards de f cfa)	2005				2006									
	sept	oct	nov	déc	janv	févr	mars	avr	mai	juin	juil	août	sept	oct
FINANCES PUBLIQUES														
Recettes budgétaires	70,4	65,8	65,6	86,4	52,5	95,2	73,5	90,2	81,7	91,2	79,0	72,6	69,7	73,9
Dépenses Publiques Totales	105,1	113,0	66,2	162,4	58,0	87,3	112,2	82,6	98,4	134,6	146,0	64,0	138,3	90,8
SITUATION MONÉTAIRE														
AVOIRS EXTERIEURS NETS	737,3	-	-	659,6	-	-	731,3	-	-	729,0	-	-	753,0	-
CREDIT INTERIEURS NETS	922,4	-	-	1 031,8	-	-	956,0	-	-	999,6	-	-	1047,0	-

Année	Indice de la Production Industrielle base 1999	Glissement annuel	Année	Service de la Dette en milliards
Q1-2004	141,9	9,0%	Q1-2004	16,4
Q2-2004	147,7	12,6%	Q2-2004	43,8
Q3-2004	128,3	9,0%	Q3-2004	74,8
Q4-2004	140,8	15,6%	Q4-2004	108,0
Q1-2005	147,2	3,7%	Q1-2005	15,6
Q2-2005	150,7	2,0%	Q2-2005	41,8
Q3-2005	127,6	-0,6%	Q3-2005	70,5
Q4-2005	143,2	1,7%	Q4-2005	101,9
Q1-2006	147,8	0,4%	Q1-2006	19,6
Q2-2006	140,5	-6,8%	Q2-2006	57,0
Q3-2006	109,2	-14,4%	Q3-2006	74,1

**III .INDICE HARMONISE DES PRIX A LA CONSOMMATION A DAKAR
(Base 100 : année 1996)**

Tab:3

Code	Fonctions dont poste	Pondé- rations	2005				2006										Variations sur		
			sept	oct	nov	déc	janv-06	févr	mars	avril	mai	juin	juillet	août	sept	oct	1 moi s	3 mois	12 mois
	INDICE GLOBAL	10 000	115,4	117,2	113,9	112,8	112,6	113,0	113,6	113,3	112,2	112,8	114,2	115,6	116,9	118,0	0,9	3,3	0,7
01	Produits alimentaires, boissons non alcoolisées	4 032	125,3	128,1	120,1	117,8	116,2	117,7	119,0	118,0	115,1	115,7	118,7	121,8	124,7	125,9	0,9	6,0	-1,8
02	Boissons alcoolisées, tabac et stupéfiants	117	119,4	119,2	119,1	118,0	118,2	118,6	118,5	118,5	117,9	118,8	118,6	118,9	120,4	119,4	-0,8	0,6	0,1
03	Articles d'habillement et chaussures	1 143	86,8	86,6	86,6	86,5	86,6	85,0	85,0	85,0	84,9	84,9	85,0	85,0	85,0	85,0	0,0	-0,1	-1,8
04	Logement, eau électricité, gaz et autres combustibles	1 686	118,2	118,5	118,6	118,7	118,9	118,5	118,9	119,1	119,4	120,9	121,3	121,6	121,5	125,0	2,9	3,0	5,5
05	Meubles, articles de ménag et entretien courant du foyer	661	99,6	99,6	99,6	99,9	99,7	99,0	99,0	99,1	99,1	99,1	99,3	99,3	99,3	99,3	0,0	0,0	-0,3
06	Santé	191	140,0	140,6	140,7	140,6	160,2	160,6	161,4	161,2	161,4	161,4	161,8	165,5	165,5	165,6	0,0	2,3	17,7
07	Transports	826	115,5	123,2	122,9	121,1	121,0	121,8	122,4	122,9	123,6	123,6	124,2	124,9	125,4	125,3	-0,2	0,8	1,6
08	Communications	205	107,0	107,0	107,0	107,0	107,0	107,0	107,0	107,0	107,0	107,0	107,0	107,0	107,0	107,0	0,0	0,1	0,1
09	Loisirs et culture	402	100,6	100,7	100,5	100,5	101,6	101,6	101,5	101,5	101,5	101,5	101,5	101,5	102,0	102,1	0,0	0,6	1,4
10	Enseignement	136	150,0	148,9	148,9	148,9	148,9	148,9	148,9	148,9	148,9	148,9	148,9	148,9	156,4	156,4	5,0	5,0	5,0
11	Restaurants et hôtels	165	141,3	141,3	141,3	141,3	141,3	141,3	141,3	141,3	141,3	142,9	142,9	145,6	145,6	145,6	0,0	1,9	3,0
12	Biens et services divers	436	96,3	96,3	96,1	96,1	95,0	95,1	94,8	95,0	94,9	95,0	95,2	95,2	95,5	95,3	-0,2	0,1	-1,1

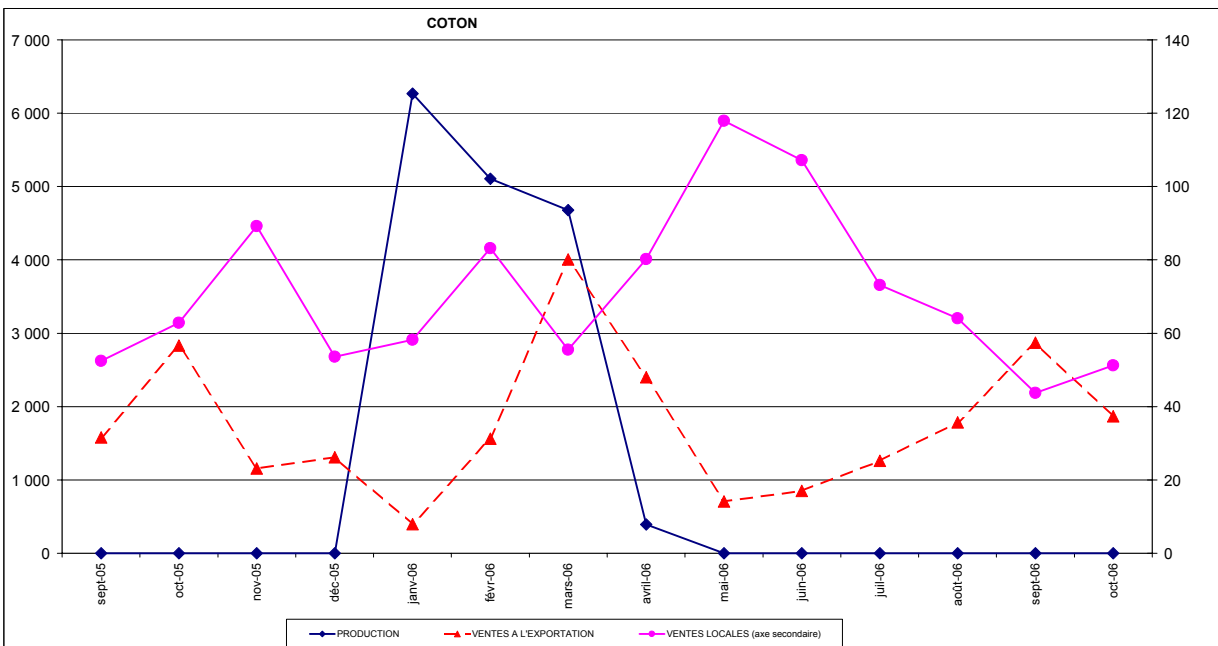
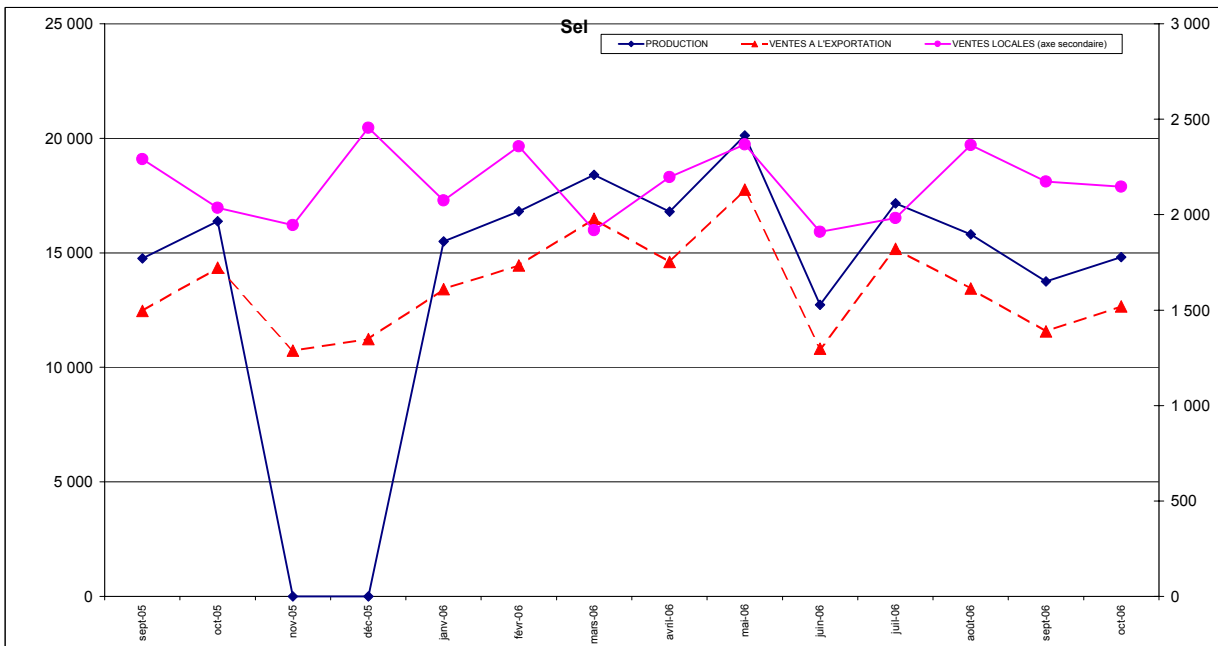


IV. SECTEUR SECONDAIRE

Tab: 6

	sept-05	oct-05	nov-05	déc-05	janv-06	févr-06	mars-06	avril-06	mai-06	juin-06	juil-06	août-06	sept-06	oct-06	Cumul Janv-oct 2006	Cumul Janv-oct 2005	Variation (% Cumul oct 2006/2005)	
SEL																		
Unité :tonnes																		
Production*	14 754,0	16 384,0	0,0	0,0	15 493,7	16 811,0	18 405,0	16 801,0	20 128,0	12 726,0	17 157,0	15 808,0	13 745,0	14 813,0	161 887,7	156 138,0	3,7	
Ventes Locales	2 290,0	2 035,0	1 946,0	2 455,0	2 074,0	2 358,0	1 919,0	2 197,0	2 368,0	1 910,0	1 982,0	2 365,0	2 173,0	2 146,0	21 492,0	15 006,0	43,2	
Ventes à l'exportation	12 464,0	14 349,0	10 728,0	11 230,0	13 419,0	14 453,0	16 486,0	14 604,0	17 760,0	10 816,0	15 175,0	13 443,0	11 572,0	12 667,0	140 395,0	92 564,0	51,7	
COTON (Sodefitex)																		
Unité: tonnes																		
Production	0,0	0,0	0,0	0,0	6 266,0	5 108,0	4 680,3	391,2	0,0	0,0	0,0	0,0	0,0	0,0	16 445,5	14 365,3	14,5	
Ventes Locales	52,5	62,8	89,2	53,6	58,2	83,2	55,5	80,2	117,9	107,2	73,1	64,1	43,7	51,2	734,3	598,9	22,6	
Ventes à l'exportation	1 578,7	2 833,0	1 156,4	1 308,5	395,9	1 560,4	4 007,0	2 400,0	707,4	852,8	1 259,3	1 786,0	2 871,2	1 869,6	17 709,6	15 399,3	15,0	

* récolte de sel brute

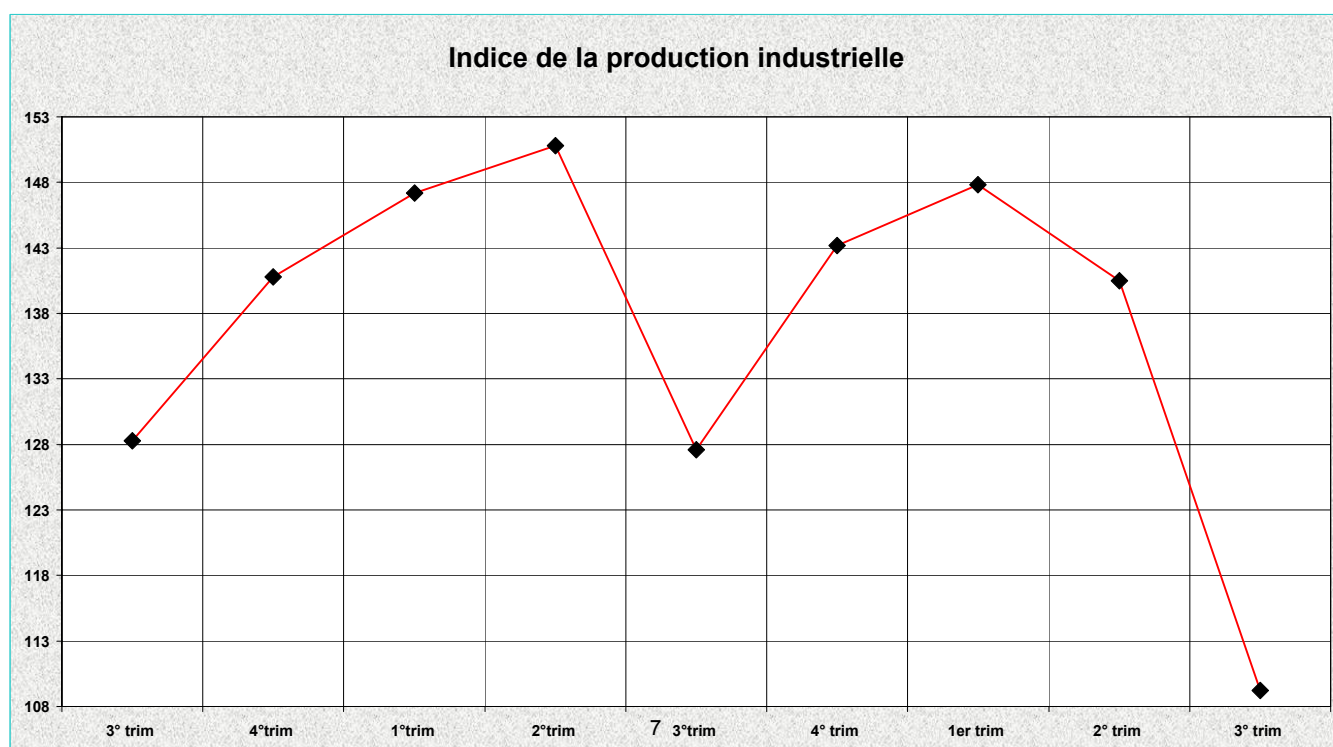


IV. SECTEUR SECONDAIRE

Tab:7
INDICE DE LA PRODUCTION INDUSTRIELLE

BRANCHES ET GROUPE BASE 100=99	POND.	POND*	2004		2005				2006			Variation (%) 3° trim (06/05)
			3° trim	4°trim	1°trim	2°trim	3°trim	4° trim	1er trim	2° trim	3° trim	
INDUS.EXTRACTIVES	185,0	56	96,8	120,9	108,6	116,4	83,2	82,5	73,0	65,0	61,7	-25,8
INDUS. ALIMENTAIRE.	431,0	364	111,4	138,7	161,0	153,8	119,0	149,7	193,3	192,8	132,3	11,1
IND.TEXT.CONF.CUIR	123,0	24	0,3	25,1	154,1	54,8	1,0	46,1	206,5	5,2	1,0	-4,4
INDUSTRIES DU BOIS	5,0	2	125,4	88,6	65,3	104,5	71,0	66,3	172,6	119,2	34,4	-51,6
IND. PAPIER CARTON	18,0	19	79,7	119,0	147,0	159,0	126,3	118,3	105,8	120,7	87,3	-30,9
INDUS.CHIMIQUES	114,0	271	153,3	146,9	129,7	142,5	127,4	133,8	84,2	67,4	42,0	-67,0
MATERIAU. CONSTRUCTION.	33,0	76	199,6	212,6	233,3	256,9	228,8	238,9	268,1	263,5	258,0	12,7
INDUS.MECANIQUES	40,0	37	83,6	86,4	90,9	96,7	68,3	74,4	72,8	92,9	76,6	12,1
AUTRES INDUSTRIES N.C.A.		12	70,8	71,2	82,6	94,3	76,0	90,2	84,3	92,0	54,8	-27,8
ENERGIE	51,0	139,0	143,3	147,6	134,3	150,8	155,7	160,9	138,0	152,7	153,2	-1,6
ENSEMBLE	1000,0	1000	128,3	140,8	147,2	150,8	127,6	143,2	147,8	140,5	109,2	-14,4

* Nouvelle base de l'IPI (100) en 1999 d'où nouvelles pondérations à partir du 1er trim 2002

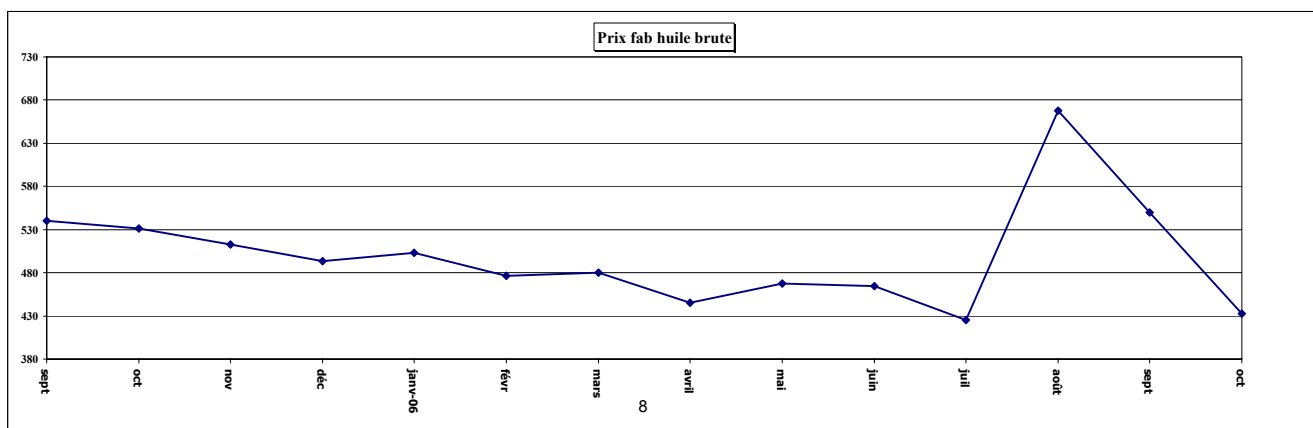
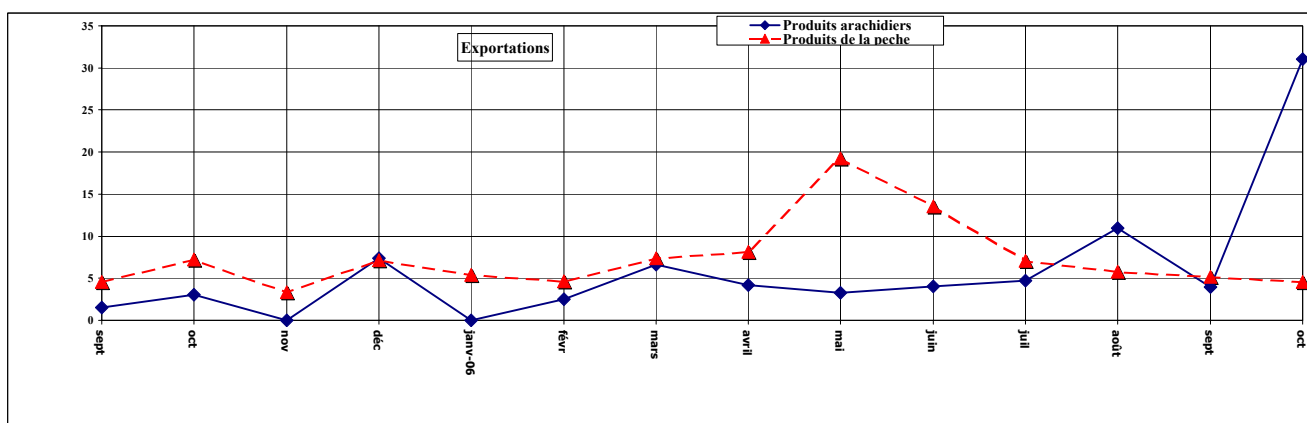
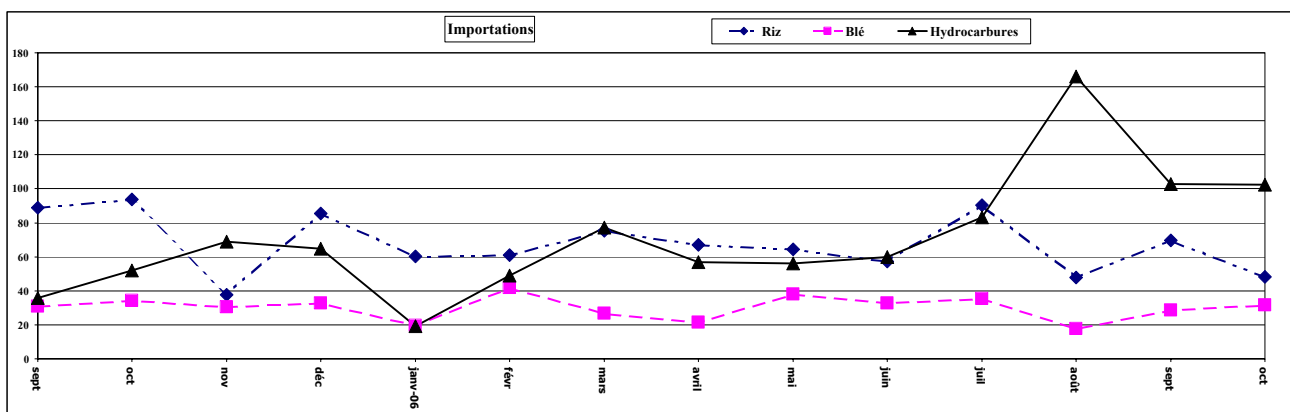


V. COMMERCE EXTERIEUR

Tab:8

	2005				2006										Cumul Janv-oct-06	Cumul Janv-oct-05	Var (%) Cumul 2006/2005
	sept	oct	nov	déc	janv-06	févr	mars	avril	mai	juin	juil	août	sept	oct			
IMPORTATIONS (1000 tonnes)																	
Riz	88,9	93,8	37,6	85,4	60,3	61,1	75,3	67,1	64,4	57,4	90,2	47,7	69,5	48,1	641,1	733,4	-12,6
Blé	30,9	34,4	30,4	32,6	19,5	41,9	26,8	21,4	38,1	32,8	35,5	17,6	28,8	31,7	294,0	263,2	11,7
Pétrole brut	112,9	110,5	3,0	108,6	2,9	116,3	0,6	92,5	116,8	2,5	0,4	0,0	0,0	0,0	332,1	866,0	-61,7
Hydrocarbures raffinées	35,7	51,9	68,8	64,9	19,2	48,9	77,3	56,9	56,0	60,0	83,2	166,0	102,9	102,4	772,8	383,6	101,4
Pétrole, BRENT \$/bl	62,98	58,52	55,54	56,75	63,27	59,97	61,73	69,99	70,86	69,62	73,90	73,60	62,77	58,38	66,4	54,1	22,8
EXPORTATIONS (1000 tonnes)																	
Produits arachidières	1,5	3,0	0,0	7,4	0,0	2,5	6,6	4,2	3,3	4,1	4,8	11,0	3,9	31,1	71,4	28,3	151,7
Pêche	4,5	7,2	3,4	7,2	5,4	4,6	7,4	8,1	19,2	13,5	7,1	5,8	5,2	4,6	80,9	91,5	-11,6
(milliards f cfa)																	
Produits arachidières	0,8	1,6	0,0	2,9	0,0	1,2	2,4	1,9	0,3	0,3	1,0	5,5	0,3	8,6	21,4	14,0	53,2
PRIX (cfa/kg) (*)																	
Prix FAB huile brute	540,3	531,6	512,6	493,6	503,1	476,5	480,4	445,1	467,3	464,3	425,5	667,7	550,2	432,6	491,3	562,8	-12,7

(*) : Prix moyens constatés sur les transactions effectives (valeur divisée par quantité)



VI .TRANSPORT

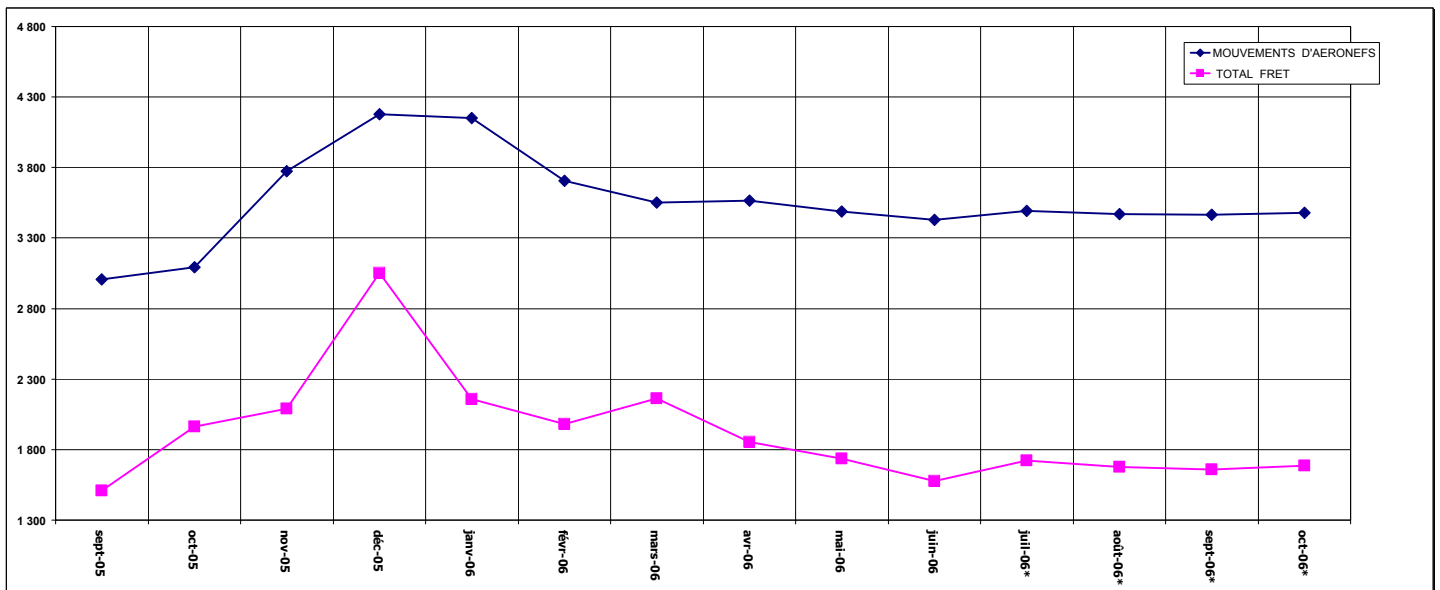
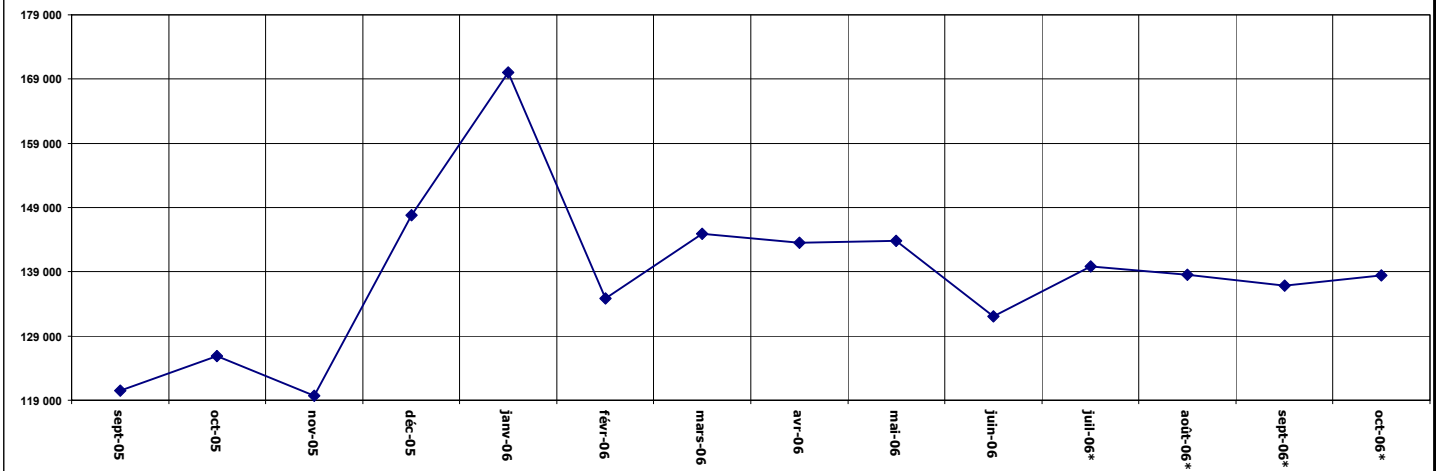
TRAFIC AEROPORTUAIRE

Tab:9

TRAFIC AEROPORTUAIRE	sept-05	oct-05	nov-05	déc-05	janv-06	févr-06	mars-06	avr-06	mai-06	juin-06	juil-06*	août-06*	sept-06*	oct-06*	Cumul Janv-oct 06	Cumul Janv-oct 05	Var (%) Cumul 2006/2005
MOUVEMENTS D'AERONEFS	3 005	3 095	3 773	4 179	4 151	3 706	3 551	3 565	3 487	3 431	3 494	3 471	3 465	3 477	35 798	32 983	8,5
Arrivées (nombre)	44 931	58 509	45 617	65 048	73 463	55 423	54 632	55 606	61 981	57 602	58 396	59 326	58 442	58 721	593 593	605 176	-1,9
Departs (nombre)	63 207	56 489	62 938	70 199	83 817	70 639	77 091	75 965	64 562	56 335	65 621	62 173	61 376	63 056	680 635	645 742	5,4
En transit(nombre)	12 360	10 864	11 113	12 542	12 792	8 825	13 177	11 970	17 321	18 114	15 802	17 079	16 998	16 626	148 704	85 635	73,6
TOTAL PASSAGERS	120 498	125 862	119 668	147 789	170 072	134 887	144 900	143 541	143 864	132 051	139 819	138 578	136 816	138 404	1 422 932	1 336 553	6,5
Arrivées (tonnes)	642	974	728	898	831	694	654	575	693	597	622	637	619	626	6 547	6 902	-5,1
Departs (tonnes)	867	989	1 363	2 154	1 326	1 289	1 507	1 281	1 042	979	1 101	1 041	1 040	1 060	11 666	12 750	-8,5
TOTAL FRET	1 509	1 963	2 091	3 052	2 157	1 983	2 161	1 856	1 735	1 576	1 722	1 678	1 659	1 686	18 213	19 653	-7,3

* données provisoires

Total passagers



VI .TRANSPORT

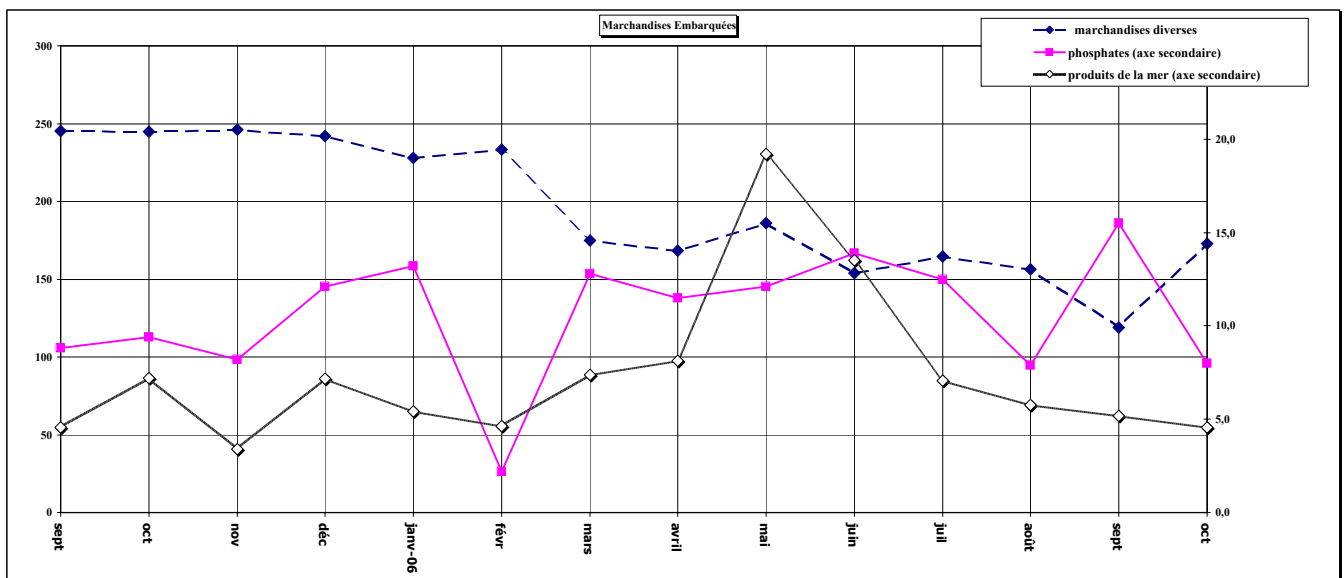
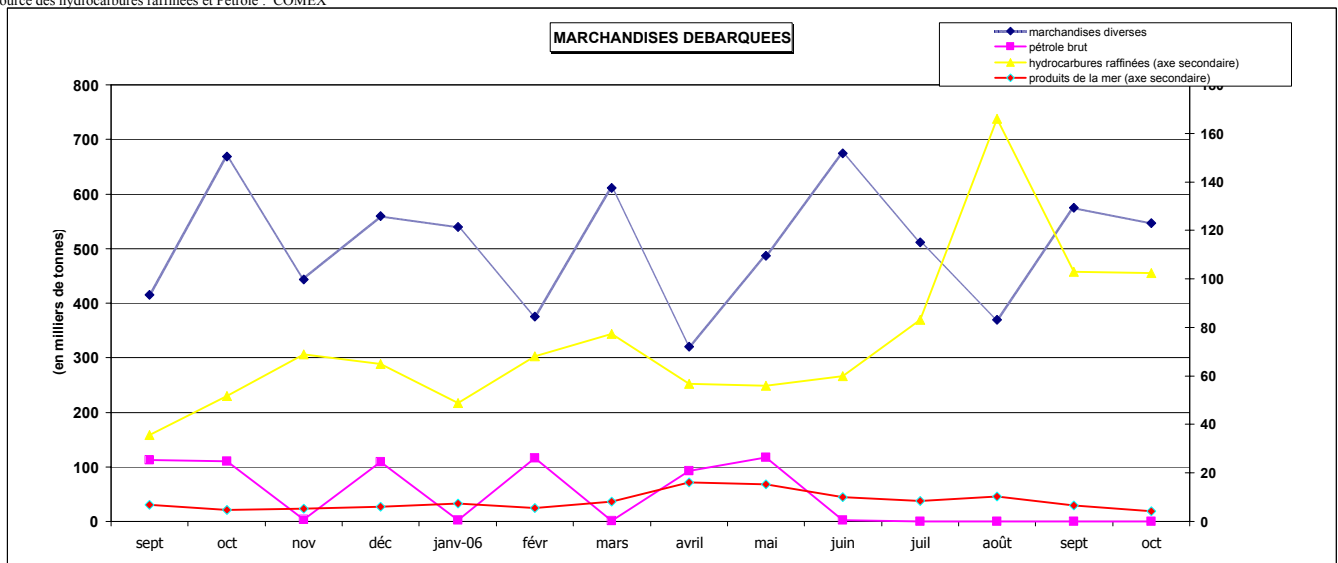
TRAFIC AU PORT AUTONOME DE DAKAR

Tab:10

TRAFIC MARITIME Unité (en milliers de tonne)	2005				2006									Cumul Janv-oct- 06	Cumul Janv-oct- 05	Var (%) Cumul oct 2006/2005	
	sept	oct	nov	déc	janv-06	févr	mars	avril	mai	juin	juil	août	sept				oct
Total embarquements	258,8	261,4	257,6	261,4	246,5	240,2	194,9	187,9	217,2	181,4	184,3	170,2	139,7	185,5	1 947,7	2 392,4	-18,6
marchandises diverses	245,5	244,9	246,1	242,2	227,9	233,4	174,7	168,2	185,9	154,0	164,7	156,5	119,0	172,9	1757,2	2213,8	-20,6
phosphates	8,8	9,4	8,2	12,1	13,2	2,2	12,8	11,5	12,1	13,9	12,5	7,9	15,5	8,0	109,6	87,2	25,7
produits de la mer	4,5	7,2	3,4	7,2	5,4	4,6	7,4	8,1	19,2	13,5	7,1	5,8	5,2	4,6	80,9	91,5	-11,6
Total débarquements	570,2	835,8	520,0	739,1	598,1	565,6	696,7	486,0	675,5	746,8	603,0	545,7	684,0	653,6	6 254,9	6 794,8	-7,9
marchandises diverses	414,9	668,7	442,9	559,5	539,0	375,7	610,6	320,5	487,3	674,4	510,9	369,5	574,5	546,9	5 009,3	5432,9	-7,8
pétrole brut	112,9	110,5	3,0	108,6	2,9	116,3	0,6	92,5	116,8	2,5	0,4	0,0	0,0	0,0	332,1	866,0	-61,7
hydrocarbures raffinées	35,7	51,9	68,8	64,9	48,9	68,1	77,3	56,9	56,0	60,0	83,2	166,0	102,9	102,4	821,7	383,6	114,2
Produits de la mer	6,8	4,8	5,3	6,1	7,3	5,5	8,1	16,1	15,4	10,0	8,4	10,2	6,6	4,3	91,8	112,1	-18,1
dont débarquement	4,7	2,9	3,5	4,2	4,6	4,0	5,1	6,5	5,5	4,8	5,2	5,9	5,2	2,8	49,4	59,0	-16,3
transbordement	2,0	1,9	1,8	1,9	2,7	1,5	3,0	9,7	9,9	5,2	3,2	4,3	1,4	1,4	42,4	53,1	-20,2

Source port autonome de Dakar

Source des hydrocarbures raffinés et Pétrole : COMEX

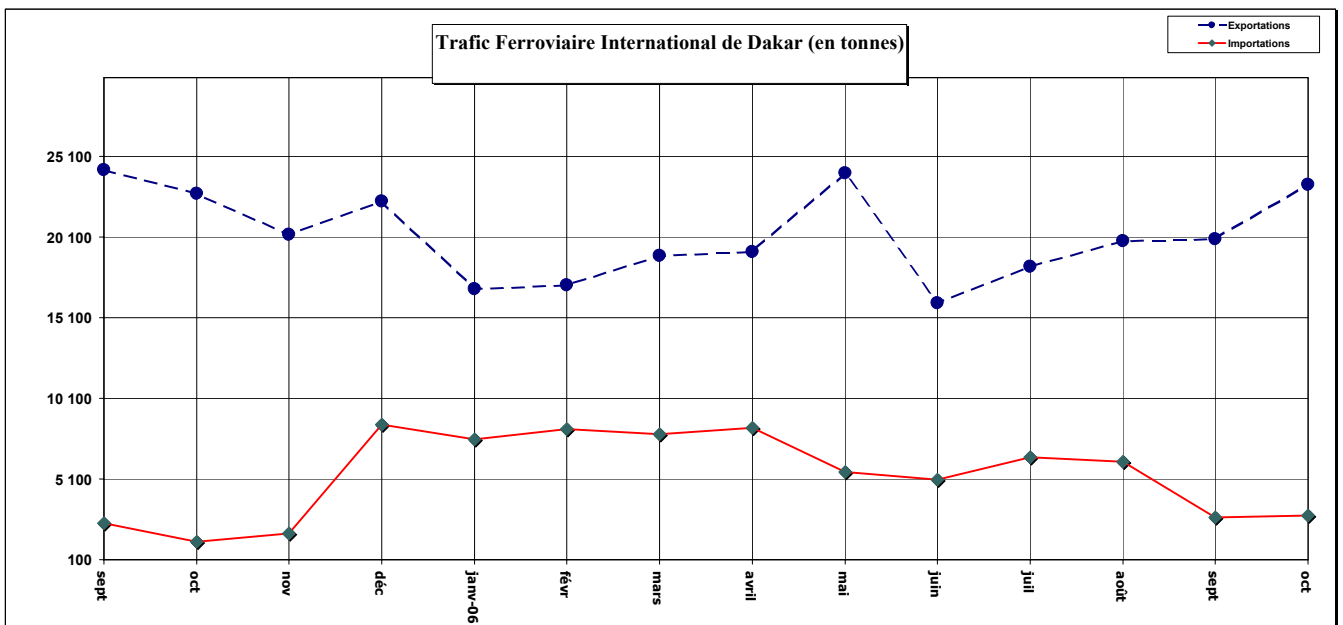
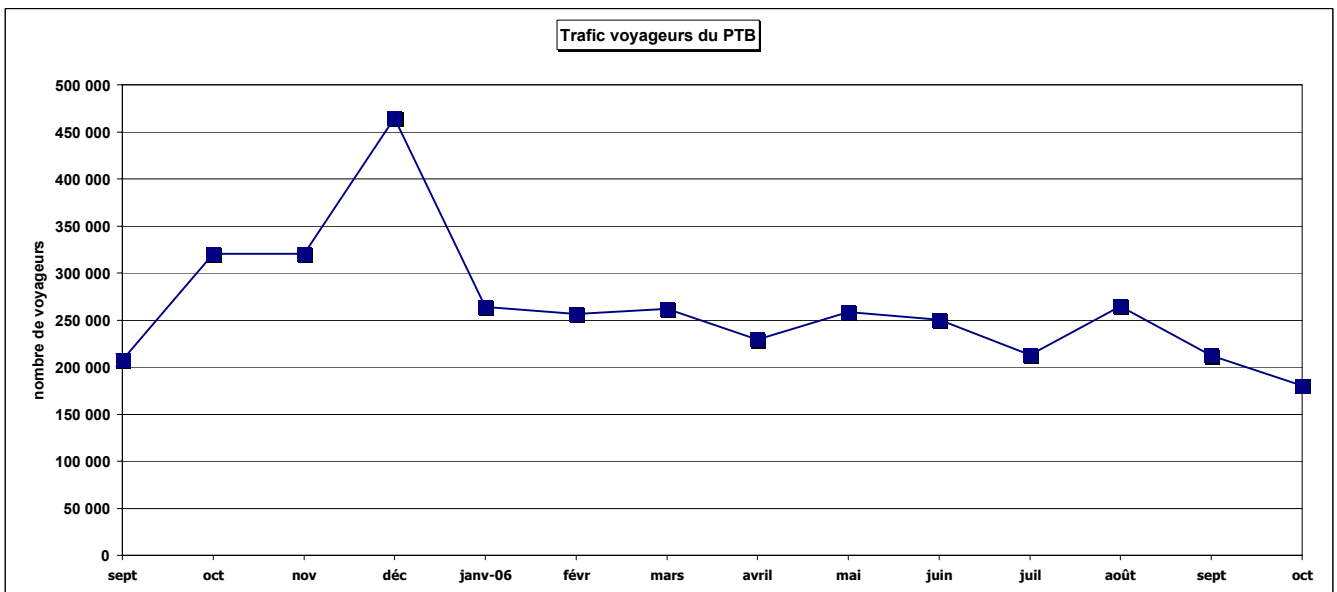


VI .TRANSPORT

Tab:11

TRAFIC FERROVIAIRE

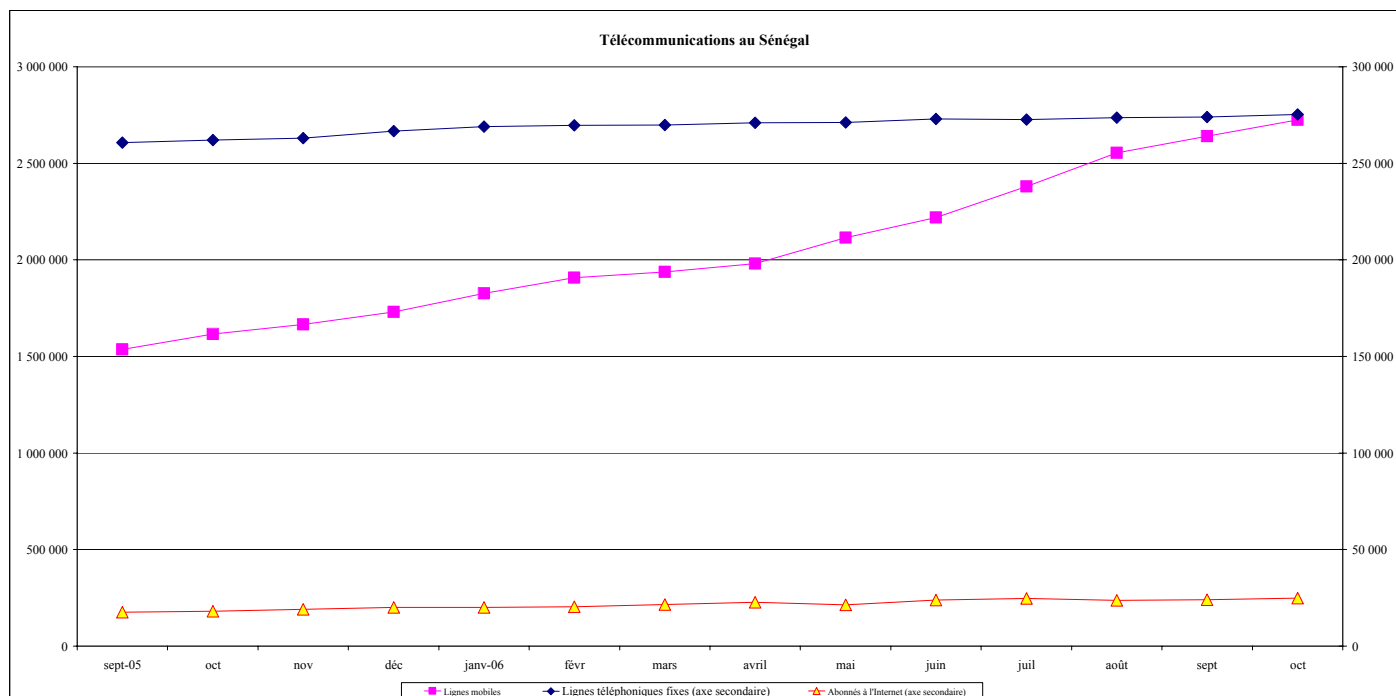
	2005				2006										Cumul	Cumul	Var (%)
	sept	oct	nov	déc	janv-06	févr	mars	avril	mai	juin	juil	août	sept	oct	Janv-oct 2006	Janv-oct 2005	cumul oct 2006/2005
Trafic voyageurs du PTB (nbre)	207 377	320 237	320 563	464 939	263 697	256 565	261 655	229 200	258 440	250 125	212 851	264 443	212 512	180 342	2 389 830	3 942 884	-39,4
Trafic intern de marchandises (en tonnes)	26 642	24 043	22 021	30 822	24 461	25 313	26 826	27 490	29 600	21 120	24 713	26 025	22 683	26 212	254 443	294 526	-13,6
Exports de marchandises	24 292	22 824	20 282	22 341	16 884	17 117	18 949	19 201	24 074	16 041	18 267	19 867	19 978	23 365	193 743	223 678	-13,4
Imports de marchandises	2 350	1 219	1 739	8 481	7 577	8 196	7 877	8 289	5 526	5 079	6 446	6 158	2 705	2 847	60 700	70 848	-14,3



VII .TELECOMMUNICATIONS

TABL: 12

TELECOMMUNICATIONS	2005														Cumul	Cumul	Var (%)
	sept-05	oct	nov	déc	janv-06	févr	mars	avril	mai	juin	juil	août	sept	oct	Janv-oct 2006	Janv-oct 2005	cumul oct 2006/2005
Nbre de lignes téléphoniques fixes	260 779	262 007	262 959	266 612	268 989	269 703	269 911	270 918	271 239	272 954	272 666	273 663	274 054	275 251	2 719 348	2 549 079	6,7
Nbre de télécentres	24 190	24 230	24 277	24 284	24 405	24 404	24 517	24 580	24 398	24 505	24 201	24 182	23 974	23 831	242 997	234 235	3,7
Nbre de lignes mobiles (cellulaires)	1 537 043	1 616 313	1 666 518	1 730 106	1 827 127	1 908 258	1 937 898	1 980 299	2 115 130	2 219 363	2 379 869	2 554 274	2 640 019	2 725 461	22 287 698	13 974 517	59,5
Nbre de télés	151	151	151	151	150	150	144	142	77	76	75	73	73	72	1 032	1 532	-32,6
Nbre d'abonnés à l'Internet	17 509	18 147	19 082	19 997	20 117	20 341	21 504	22 714	21 431	23 887	24 703	23 748	24 114	24 938	227 497	148 223	53,5

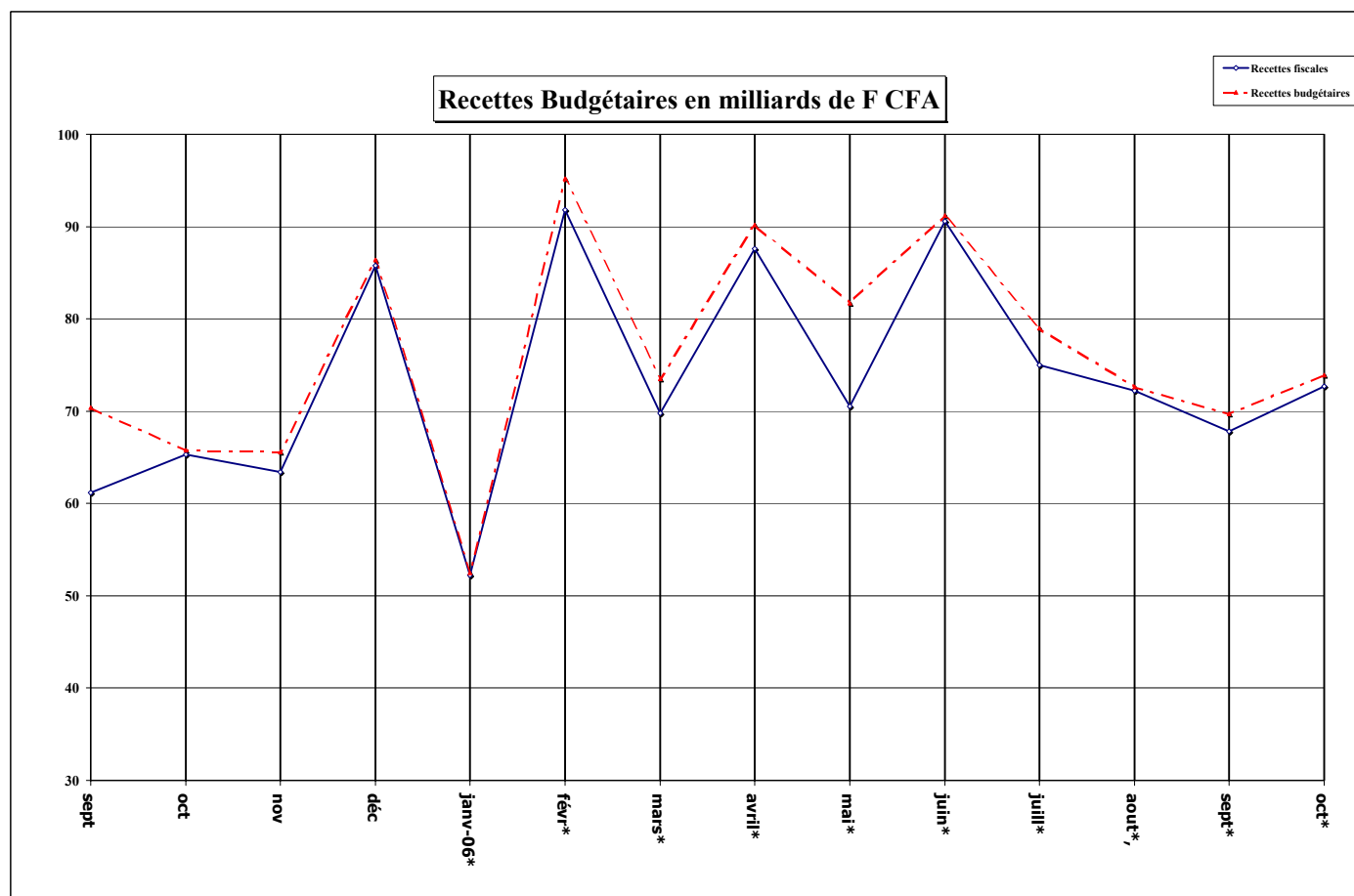


VIII. FINANCES PUBLIQUES

Tab:13

(en milliards f cfa)	2005				2006										Cumul	Cumul	Var (%)
	sept	oct	nov	déc	janv-06	févr*	mars*	avril*	mai*	juin*	juill*	août*	sept*	oct*	2006 Janv-oct	2005 Janv-oct	2006/2005
RECETTES FISCALES	61,2	65,3	63,4	85,8	52,2	91,8	69,8	87,6	70,5	90,6	75,0	72,2	67,8	72,7	750,0	702,8	6,7
Impôt / revenus et Imp. Soc.	8,0	11,7	8,4	11,8	9,6	38,4	13,5	34,3	12,2	33,7	15,0	10,1	6,1	13,2	186,1	184,6	0,8
Impôt / employeurs (CFCE)	0,8	0,7	0,7	0,7	0,7	1,1	0,9	0,8	0,7	0,7	0,9	0,8	0,6	0,7	7,9	8,0	-1,3
Taxes / biens et serv.	35,9	35,6	39,5	50,9	30,9	39,3	38,6	38,2	42,7	39,9	43,4	43,7	43,8	42,5	403,0	372,7	8,1
Taxe / com. ext.	14,0	14,8	12,3	19,1	8,2	10,7	13,4	11,9	12,0	12,6	12,3	14,7	14,3	13,3	123,4	108,6	13,6
Impôt/propriété et Autres imp	2,5	2,5	2,5	3,3	2,7	2,2	3,4	2,4	2,9	3,7	3,4	2,9	3,0	3,0	29,6	28,9	2,4
RECET. NON FISCALES	9,2	0,5	2,2	0,6	0,3	3,4	3,7	2,4	11,2	0,6	4,0	0,4	1,9	1,2	29,1	26,6	9,4
RECET. BUDGETAIRES	70,4	65,8	65,6	86,4	52,5	95,2	73,5	90,2	81,7	91,2	79,0	72,6	69,7	73,9	634,6	729,4	-13,0
CUMUL RECETTES	663,6	729,4	795,0	881,4	52,4	147,7	221,2	311,4	393,1	484,3	563,3	635,9	705,6	779,5	634,6	729,4	-13,0

* = données provisoires



VIII. FINANCES PUBLIQUES

Tab.14

(milliards f.cfa)	sept-05	oct-05	nov-05	déc-05	janv-06*	févr-06*	mars-06*	avril-06*	mai-06*	juin-06*	juill-06*	août-06*	sept*	oct**	Cumul Janv-oct 2006	Cumul Janv-oct 2005	Var (%) cumul oct 2006/2005
Dépenses totales	105,1	113,0	66,2	162,4	58,0	87,3	112,2	82,6	98,4	134,6	146,0	64,0	138,3	90,8	1012,2	832,9	21,5
Dépenses en capital	55,1	62,6	24,4	91,5	2,1	38,6	39,4	17,1	16,0	46,3	58,5	26,6	66,3	32,3	343,2	318,7	7,7
Dépenses courantes +	50,0	50,4	41,8	70,9	55,8	48,8	72,8	65,5	82,4	88,3	87,5	37,4	72,0	58,5	669,0	514,2	30,1

* données provisoires

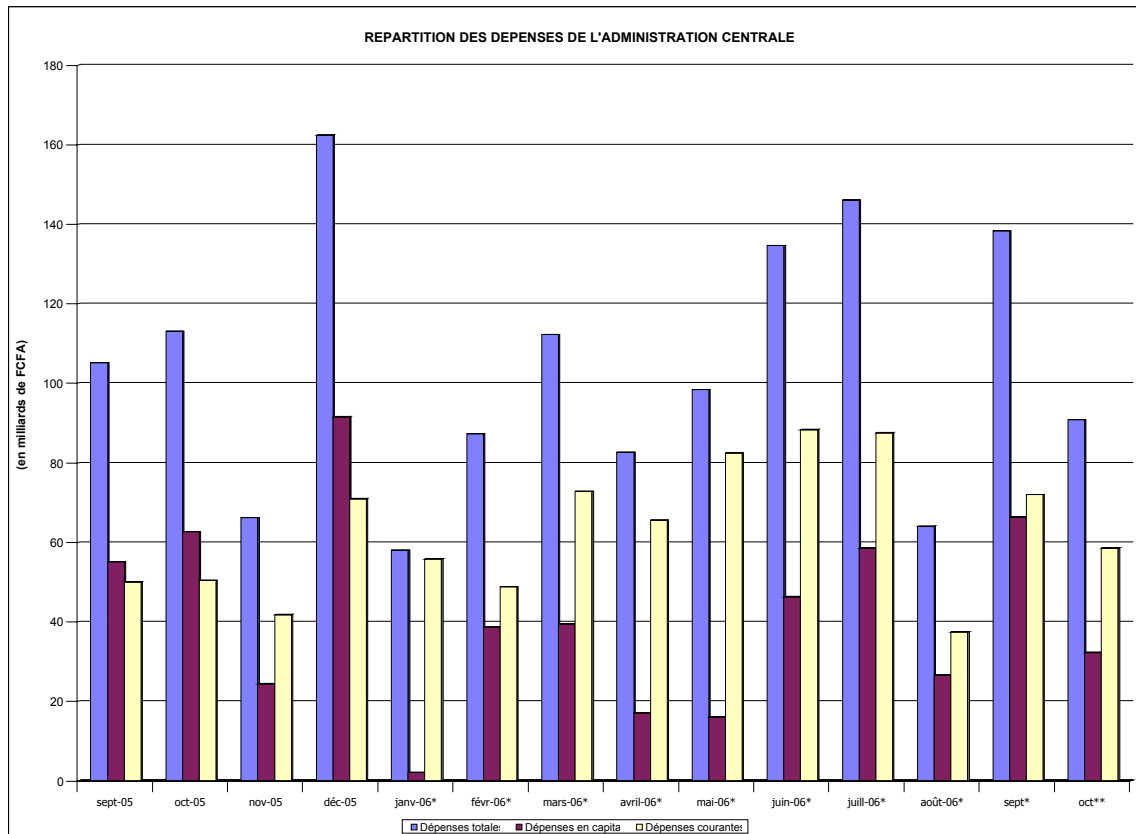
** données estimées

Dépenses Totales (n.c correspondants et comptes spéciaux du trésor)-

Dépenses en Capital + Dépenses Courantes+Prêts nets

Les dépenses totales ne prennent pas en compte les comptes spéciaux et les correspondants du trésor

Dépenses Courantes = Masse Salariale + Intérêt sur la Dette Publique + Autres Dépenses Courantes

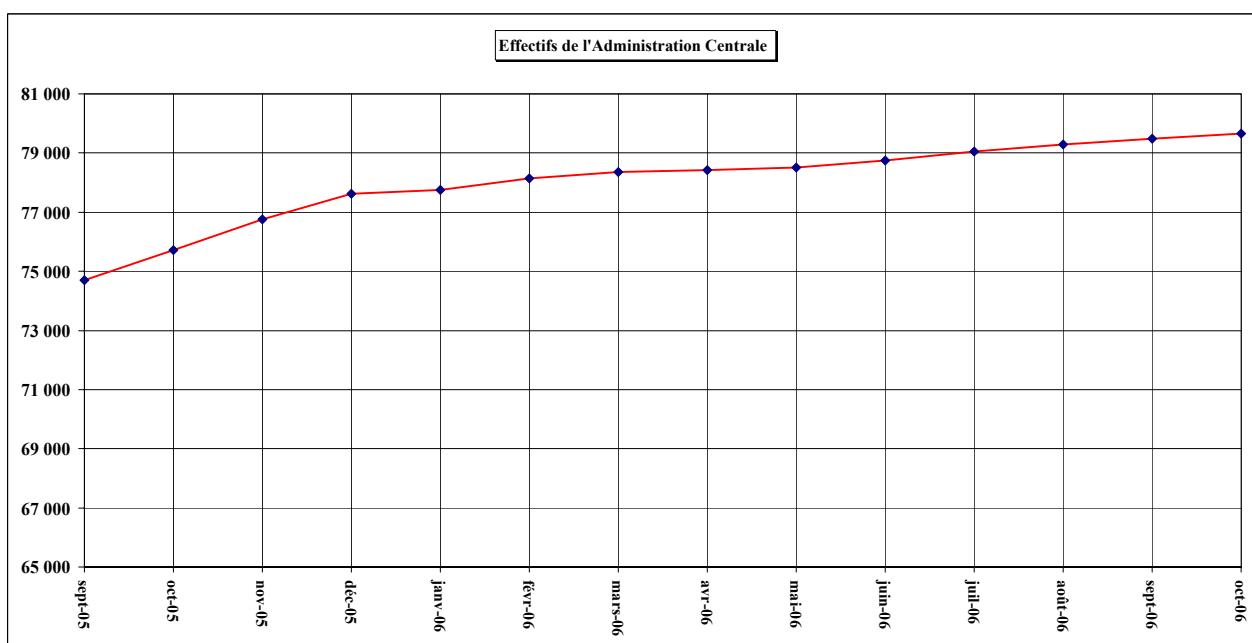
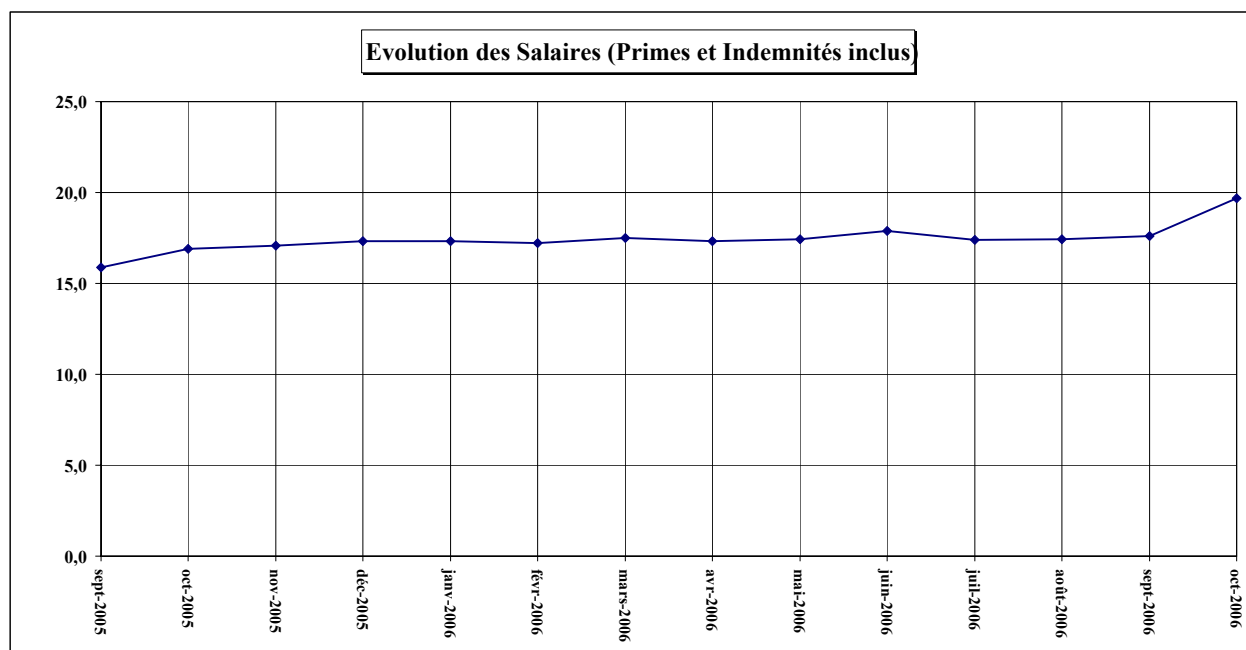


VIII. FINANCES PUBLIQUES

Tab:15

	sept-05	oct-05	nov-05	déc-05	janv-06	févr-06	mars-06	avr-06	mai-06	juin-06	juil-06	août-06	sept-06	oct-06
Salaires (*) (en milliards de f cfa)	15,9	16,9	17,1	17,3	17,3	17,2	17,5	17,3	17,4	17,9	17,4	17,4	17,6	19,7
Frais d'hospitalisation (en milliards de f cfa)	0,5	0,5	0,5	0,5	0,4	0,6	0,6	0,3	0,5	0,5	0,3	0,3	0,4	0,9
EFFECTIFS (Administration centrale)	74 689	#####	76 750	77 624	77 755	78 139	78 360	78 431	78 505	78 748	79 046	79 299	79 476	79 650

(*) : Poste Salaire = salaires de base + prime et indemnités+ indemnités de logement



IX. DETTE PUBLIQUE EXTERIEURE

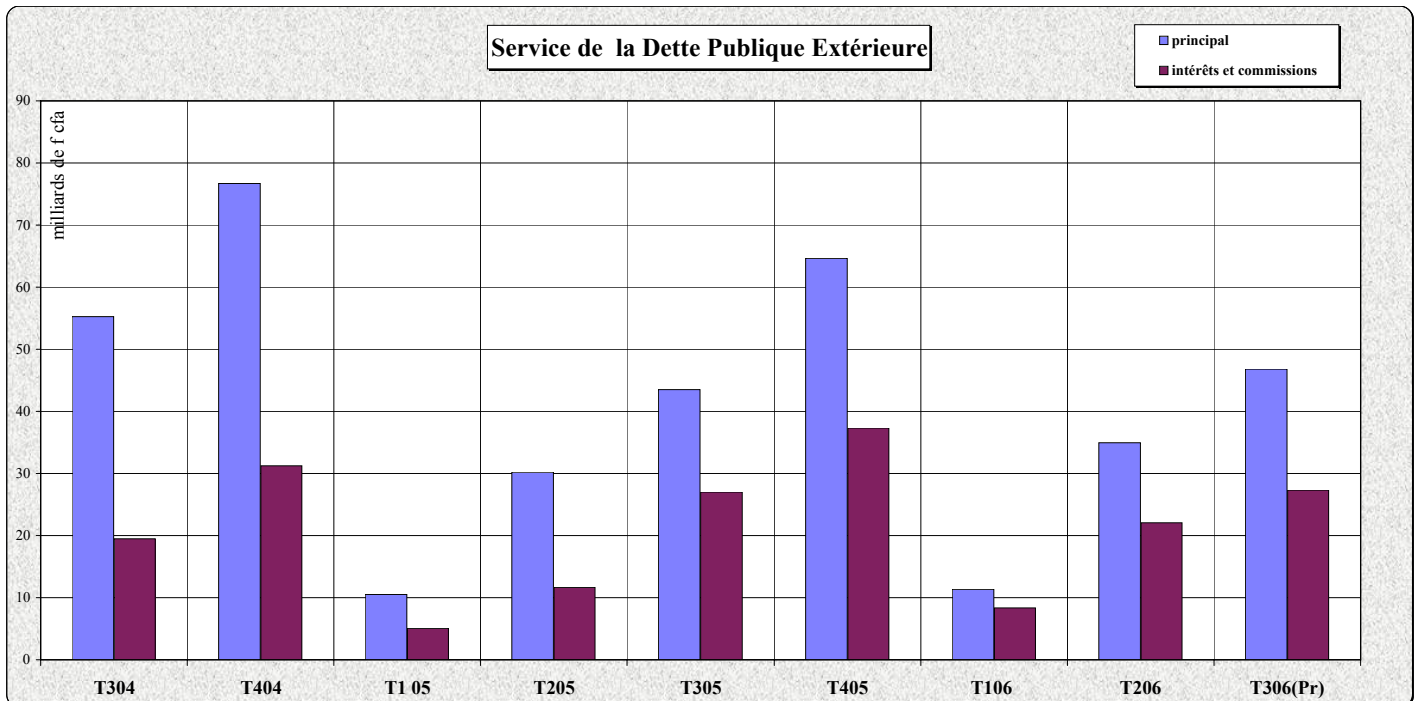
Tab:16

	2005		2005				2006			Variation
	T3 ₀₄	T4 ₀₄	T1 ₀₅	T2 ₀₅	T3 ₀₅	T4 ₀₅	T1 ₀₆	T2 ₀₆	T3 _{06(Pr)}	T3 ₀₆ /T3 ₀₅
SERV. DETTE TOTALE * (en milliards FCFA)	74,8	108,0	15,6	41,8	70,5	101,9	19,6	57,0	74,1	5,1
principal	55,3	76,7	10,5	30,2	43,5	64,6	11,3	34,9	46,8	7,6
intérêts et commissions	19,5	31,2	5,1	11,6	27,0	37,3	8,3	22,1	27,3	1,1

Source: MEF/DDI

* avant PPTE

NB : Les données sont cumulées sur l'année



X. SITUATION MONETAIRE

Tab:17

	sept-03	oct-03	nov-03	dec-03	mars-04	juin-04	sept-04	dec-04	mars-05	juin-05	sept-05	dec-05	mars-06	juin-06*	sept-06*
(en milliards f cfa)												®	®		
Avoirs ext. nets	333,1	324,8	349,5	550,8	551,2	616,4	621,9	670,3	706,9	738,0	737,3	659,6	731,3	729,0	753,0
Crédits intér. nets	792,6	777,5	780,8	848,8	831,8	798,8	818,8	880,9	860,2	870,2	922,4	1 031,8	956,0	999,6	1 047,0
dont :															
PNG	41,4	40,3	44,0	64,2	67,5	26,9	14,7	24,0	25,6	-57,0	-98,7	-35,2	-90,2	-89,1	-52,8
crédit à l'écono.	751,2	737,2	736,8	784,6	764,3	771,9	804,1	856,8	834,6	927,2	1 021,1	1 067,0	1 046,1	1 088,7	1 099,8
* de campagne	1,4	0,8	1,7	3,6	8,0	3,8	2,8	14,0	23,8	27,0	20,5	10,1	18,2	10,6	8,6
* autres	749,8	736,4	735,1	781,0	756,3	768,1	801,3	842,8	810,8	900,2	1000,6	1056,9	1027,9	1078,1	1091,2
Actif = Passif	1 125,7	1 102,4	1 130,4	1 399,6	1 383,0	1 415,2	1 440,7	1 551,2	1 567,0	1 608,2	1 659,7	1 691,4	1 687,3	1 728,6	1 800,0
Masse monétaire	1009,9	994,9	1011,2	1280,6	1271,8	1293,6	1349,4	1445,8	1461,5	1492,7	1516	1553,3	1552,8	1596,7	1647,7
*Circulation Fidui.	161,0	150,9	151,8	337,5	325,0	323,0	317,3	344,3	366,4	335,2	350,5	377,7	387,7	391,9	396,4
*Depots en CCP.	8,1	5,3	5,3	8,5	10,5	11,4	12,3	12,8	13,3	11,0	7,1	6,5	9,8	12,4	12,5
*Depots en Banque.	840,8	838,7	854,1	934,6	936,4	959,1	1019,8	1088,6	1081,8	1146,5	1158,4	1169,1	1155,3	1192,4	1237,8
Autres éléments nets	115,7	107,5	119,2	119,0	111,2	121,6	91,4	105,3	105,6	115,5	143,7	138,1	134,5	131,9	153,3

* données provisoires

® données rectifiées par rapport à la précédente édition

