



République du
Sénégal

Un Peuple - Un But - Une Foi

MINISTÈRE DE L'ÉCONOMIE ET DES FINANCES

**DIRECTION DE LA PRÉVISION ET DES
ÉTUDES ÉCONOMIQUES**



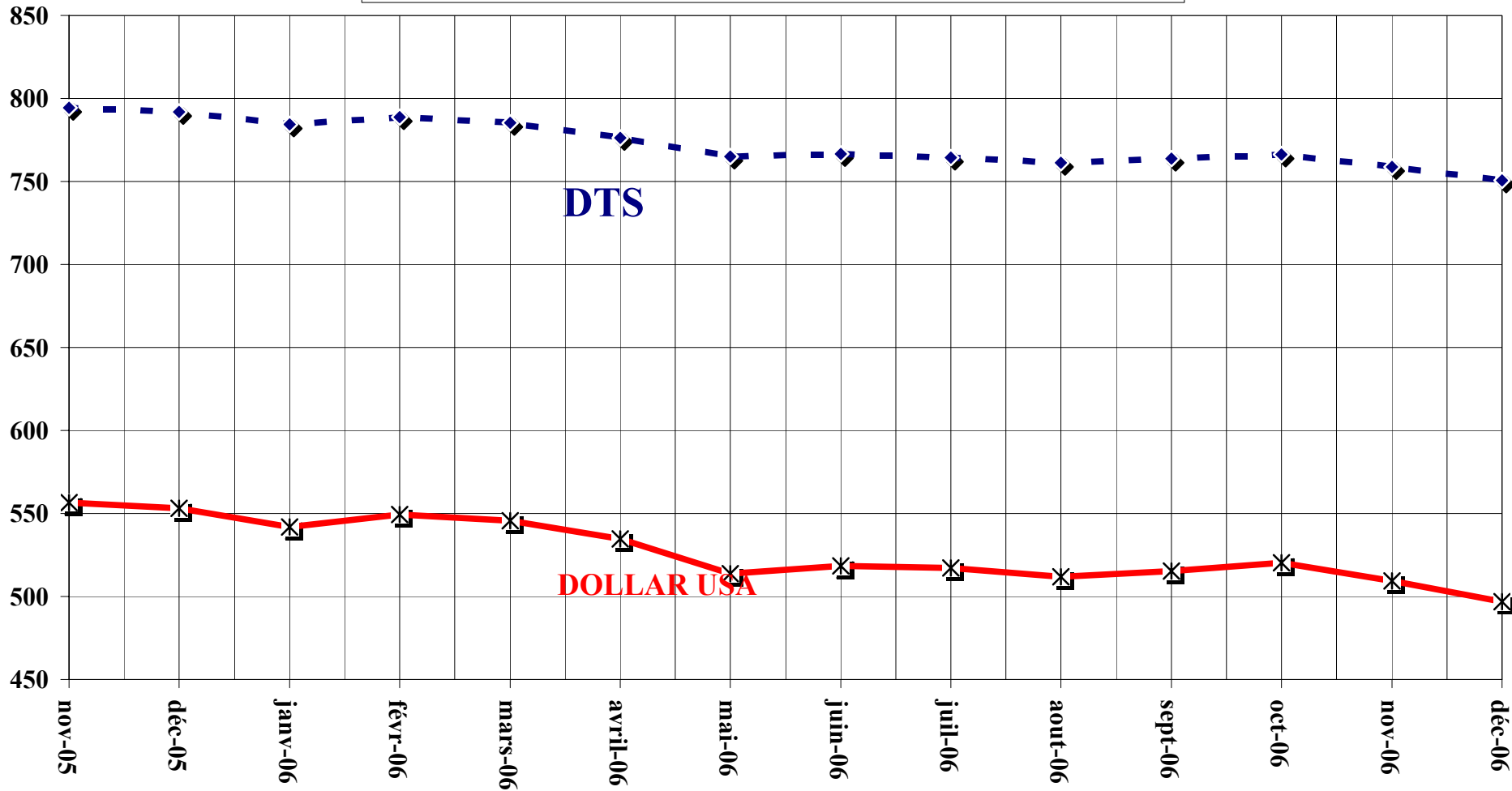
**TABLEAU DE BORD
DE L'ÉCONOMIE SÉNÉGALAISE**

Sixième Bimestre 2006

Le tableau de bord est publié deux mois après la fin du bimestre au plus tard

DPEE/DSC@ Décembre 2006

Taux de Change du dollar par rapport au F CFA



Source: BSR

II - QUELQUES INDICATEURS

Tab:2

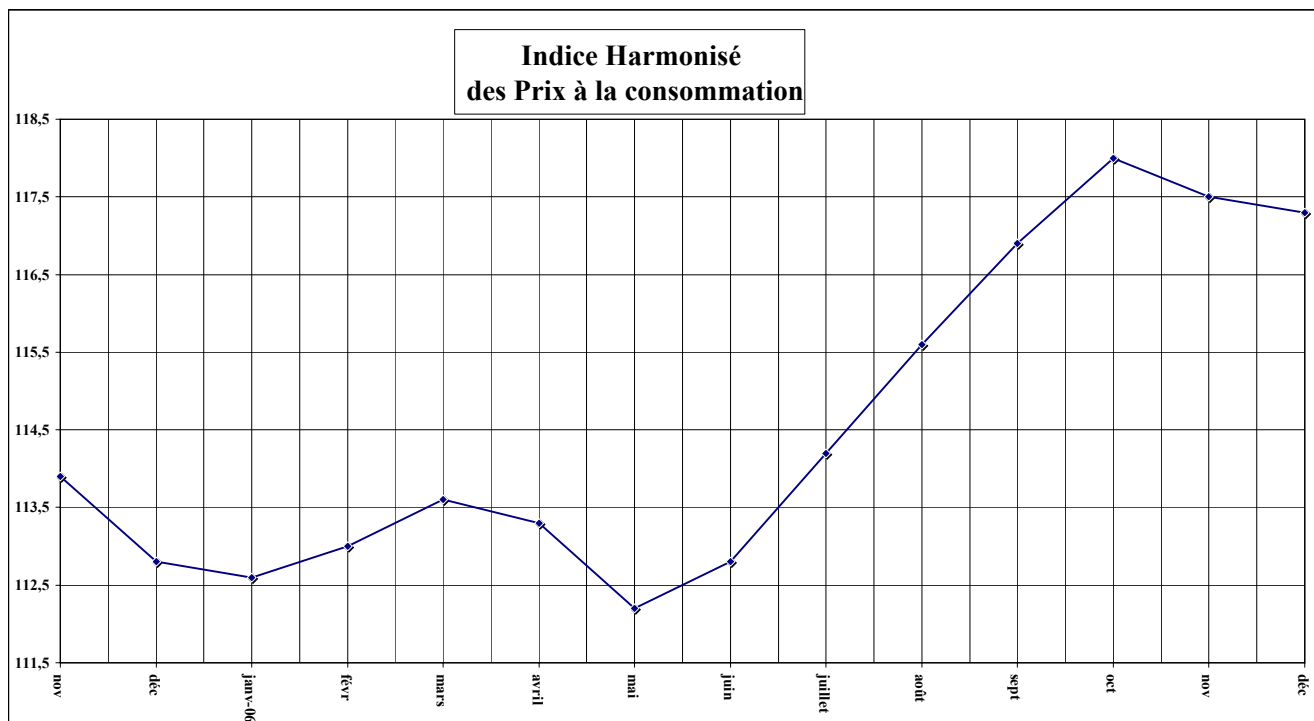
(en milliards de f cfa)	2005		2006											
	nov	déc	janv	févr	mars	avr	mai	juin	juil	août	sept	oct	nov	déc
FINANCES PUBLIQUES														
Recettes budgétaires	65,6	86,4	52,5	95,2	73,5	90,2	81,7	91,2	79,0	72,7	69,9	74,3	75,3	105,6
Dépenses Publiques Totales	66,2	162,4	58,0	87,3	112,2	82,6	98,4	134,6	146,0	64,0	138,3	95,0	49,6	247,2
SITUATION MONÉTAIRE														
AVOIRS EXTERIEURS NETS	-	659,6	-	-	731,3	-	-	729,0	-	-	753,0	-	-	777,4
CREDIT INTERIEURS NETS	-	1 031,8	-	-	956,0	-	-	999,6	-	-	1047,0	-	-	1132,4

Année	Indice de la Production Industrielle (base 1999)	Glissement annuel	Année	Service de la Dette en milliards
Q1-2004	141,9	9,0%	Q1-2004	16,4
Q2-2004	147,7	12,6%	Q2-2004	43,8
Q3-2004	128,3	9,0%	Q3-2004	74,8
Q4-2004	140,8	15,6%	Q4-2004	108,0
Q1-2005	147,2	3,7%	Q1-2005	14,9
Q2-2005	150,7	2,0%	Q2-2005	41,8
Q3-2005	127,6	-0,6%	Q3-2005	70,5
Q4-2005	143,2	1,7%	Q4-2005	100,7
Q1-2006	147,8	0,4%	Q1-2006	19,6
Q2-2006	140,5	-6,8%	Q2-2006	57,0
Q3-2006	109,2	-14,4%	Q3-2006	74,1
Q4-2006	139,1	-2,9%	Q4-2006	109,9

**III .INDICE HARMONISE DES PRIX A LA CONSOMMATION A DAKAR
(Base 100 : année 1996)**

Tab:3

Code	Fonctions dont poste	Pondé- rations	2005		2006												Variations sur		
			nov	déc	janv- 06	févr	mars	avril	mai	juin	juillet	août	sept	oct	nov	déc	1mois	3 mois	12 mois
	INDICE GLOBAL	10 000	113,9	112,8	112,6	113,0	113,6	113,3	112,2	112,8	114,2	115,6	116,9	118,0	117,5	117,3	-0,2	0,3	3,9
01	Produits alimentaires, boissons non alcoolisées	4 032	120,1	117,8	116,2	117,7	119,0	118,0	115,1	115,7	118,7	121,8	124,7	125,9	124,2	123,2	-0,8	-1,2	4,6
02	Boissons alcoolisées, tabac et stupéfiants	117	119,1	118,0	118,2	118,6	118,5	118,5	117,9	118,8	118,6	118,9	120,4	119,4	119,3	118,7	-0,5	-1,4	0,6
03	Articles d'habillement et chaussures	1 143	86,6	86,5	86,6	85,0	85,0	85,0	84,9	84,9	85,0	85,0	85,0	85,0	85,0	84,3	-0,8	-0,8	-2,6
04	Logement, eau électricité, gaz et autres combustibles	1 686	118,6	118,7	118,9	118,5	118,9	119,1	119,4	120,9	121,3	121,6	121,5	125,0	126,0	126,7	0,6	4,3	6,7
05	Meubles, articles de ménage et entretien courant du foyer	661	99,6	99,9	99,7	99,0	99,0	99,1	99,1	99,1	99,3	99,3	99,3	99,3	99,6	100,0	0,4	0,7	0,1
06	Santé	191	140,7	140,6	160,2	160,6	161,4	161,2	161,4	161,4	161,8	165,5	165,5	165,6	165,4	165,6	0,2	0,1	17,8
07	Transports	826	122,9	121,1	121,0	121,8	122,4	122,9	123,6	123,6	124,2	124,9	125,4	125,3	124,6	123,4	-0,9	-1,6	1,9
08	Communications	205	107,0	107,0	107,0	107,0	107,0	107,0	107,0	107,0	107,0	107,0	107,0	107,0	107,0	107,0	0,0	0,0	0,0
09	Loisirs et culture	402	100,5	100,5	101,6	101,6	101,5	101,5	101,5	101,5	101,5	101,5	102,0	102,1	102,1	102,1	0,0	0,1	1,5
10	Enseignement	136	148,9	148,9	148,9	148,9	148,9	148,9	148,9	148,9	148,9	148,9	148,9	156,4	161,7	161,7	0,0	8,6	8,6
11	Restaurants et hôtels	165	141,3	141,3	141,3	141,3	141,3	141,3	141,3	142,9	142,9	145,6	145,6	145,6	147,2	154,7	5,1	6,3	9,5
12	Biens et services divers	436	96,1	96,1	95,0	95,1	94,8	95,0	94,9	95,0	95,2	95,2	95,5	95,3	95,3	95,4	0,2	0,0	-0,7

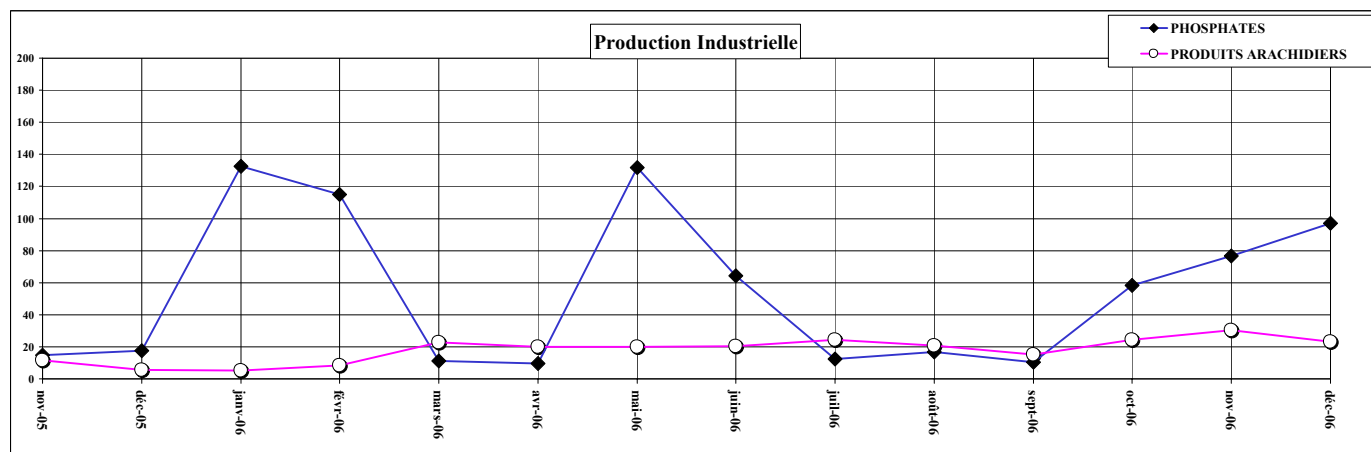
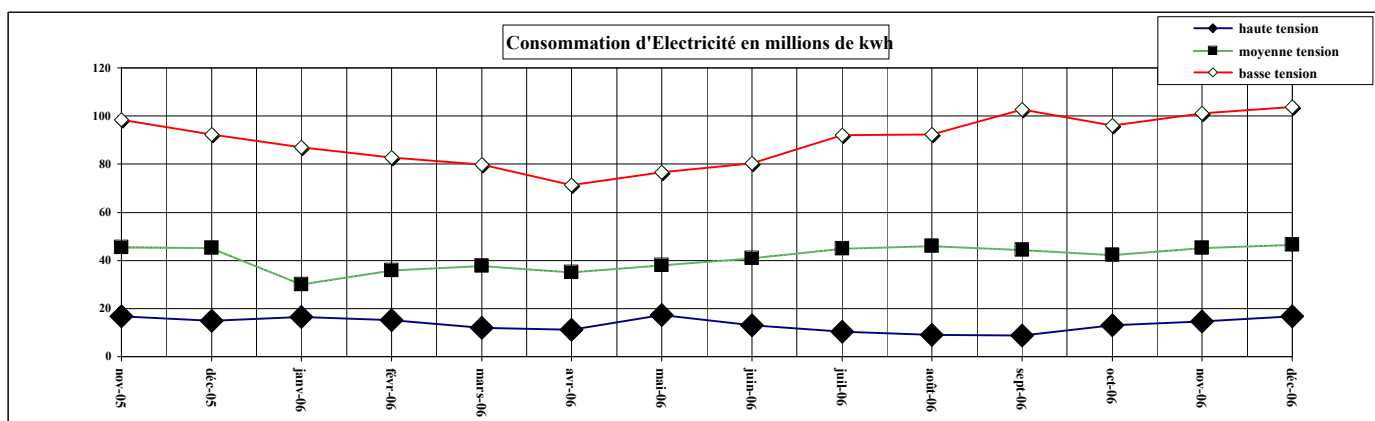


IV. SECTEUR SECONDAIRE

Tab: 4

	nov-05	déc-05	janv-06	févr-06	mars-06	avr-06	mai-06	juin-06	juil-06	août-06	sept-06	oct-06	nov-06	déc-06	Cumul Janv-déc 2006	Cumul Janv-déc 2005	Var (%) Cumul déc 2006/2005
PRODUCTION (1000 tonnes)																	
PHOSPHATES	14,9	17,6	132,5	114,9	11,3	9,5	131,6	64,2	12,3	16,7	10,5	58,1	76,6	97,0	735,3	1379,0	-46,7
phos. de calcium	0,0	0,0	119,0	100,0	0,0	0,0	121,0	50,0	0,0	0,0	0,0	51,0	66,0	77,0	584,0	1247,0	-53,2
attapulгите	14,9	17,6	13,5	14,9	11,3	9,5	10,6	14,2	12,3	16,7	10,5	7,1	10,6	20,0	151,3	132,0	14,6
PRODUITS ARACHIDIERS	11,6	5,5	5,2	8,6	22,8	20,1	20,0	20,4	24,3	20,7	15,0	24,4	30,2	23,0	234,5	173,4	35,2
huile brute	3,5	0,0	0,0	1,2	6,8	5,0	6,0	7,1	6,4	5,1	3,0	7,5	9,2	6,1	63,5	50,6	25,5
huile raffinée	4,0	5,5	5,2	6,0	7,4	9,3	8,3	9,8	6,7	7,7	7,2	8,2	10,0	8,9	94,7	60,1	57,7
tourteaux	4,2	0,0	0,0	1,3	8,5	5,8	5,6	3,5	11,2	7,9	4,8	8,6	11,0	8,0	76,2	62,8	21,4
CONS. ELECTRICITE*	160,8	152,4	133,5	133,7	129,4	117,6	132,0	134,5	147,5	147,5	155,9	151,6	161,0	166,9	1711,0	1661,0	3,0
Unité : millions de kwh																	
basse tension	98,5	92,3	87,0	82,7	79,8	71,2	76,6	80,4	92,1	92,5	102,7	96,1	101,1	103,7	1065,8	998,7	6,7
moyenne tension	45,5	45,2	30,0	35,8	37,7	35,2	38,1	41,1	45,1	46,0	44,5	42,3	45,2	46,5	487,5	490,5	-0,6
haute tension	16,9	15,0	16,5	15,1	11,9	11,1	17,3	13,0	10,3	9,0	8,8	13,1	14,7	16,7	157,7	171,8	-8,2

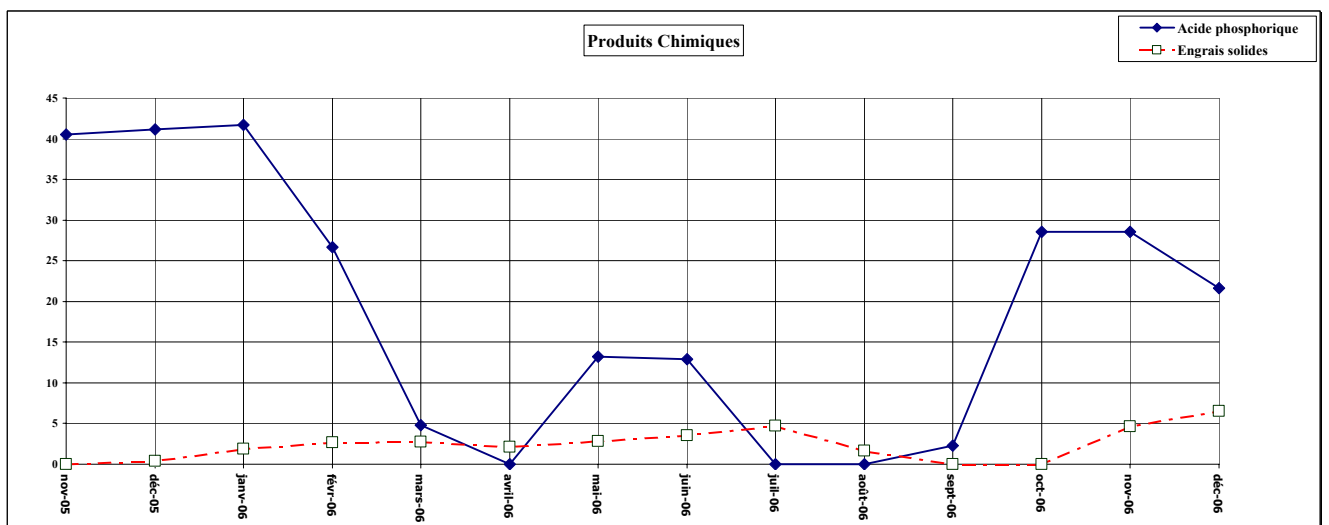
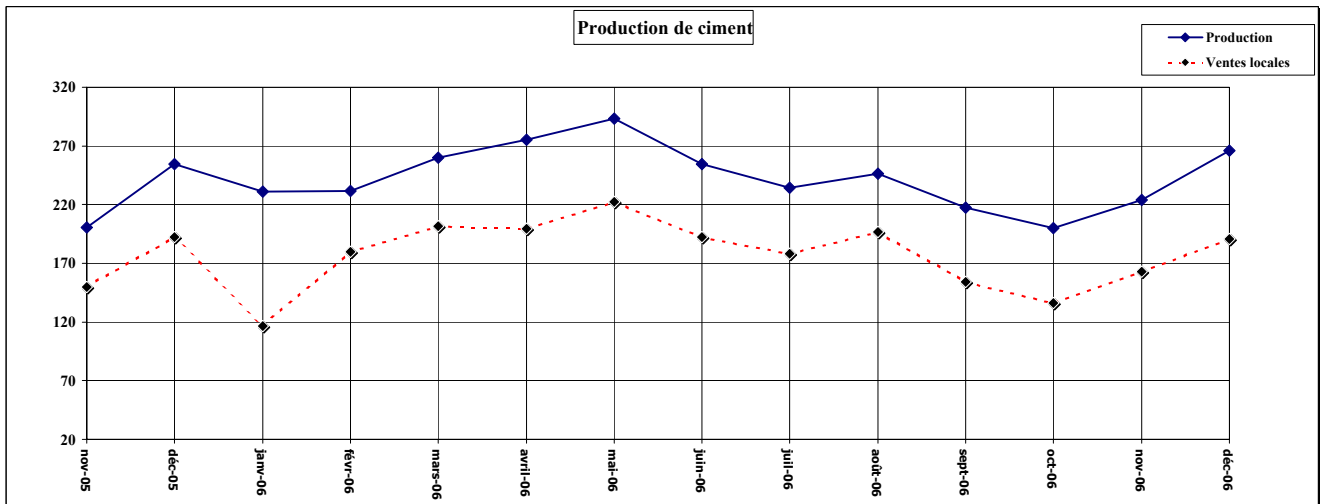
* SENELEC données provisoires pour octobre



IV. SECTEUR SECONDAIRE

Tab: 5

	nov-05	déc-05	janv-06	févr-06	mars-06	avril-06	mai-06	juin-06	juil-06	août-06	sept-06	oct-06	nov-06	déc-06	Cumul Janv-déc 2006	Cumul Janv-déc 2005	Variation (%) Cumul déc 2006/2005
CIMENT																	
(1000 tonnes)																	
Production	200,5	254,7	231,2	231,9	260,0	275,2	293,0	254,3	234,5	246,3	217,5	199,9	224,2	265,8	2933,8	2619,4	12,0
Ventes locales	150,0	192,4	116,7	180,1	201,5	199,3	222,2	192,5	178,4	196,6	154,2	136,3	162,8	190,7	2131,3	2054,7	3,7
Ventes à l'exportation	53,8	69,0	108,6	58,0	61,8	71,2	77,3	64,7	51,1	59,1	61,7	55,5	73,9	68,7	811,6	573,9	41,4
PRODUITS CHIMIQUES																	
Production (1000 tonnes)																	
Acide phosphorique	40,6	41,2	41,7	26,7	4,8	0,0	13,2	12,9	0,0	0,0	2,3	28,6	28,5	21,6	180,4	503,7	-64,2
Engrais solides	0,0	0,4	1,9	2,7	2,8	2,1	2,8	3,5	4,7	1,7	0,0	0,0	4,6	6,6	33,4	146,3	-77,2

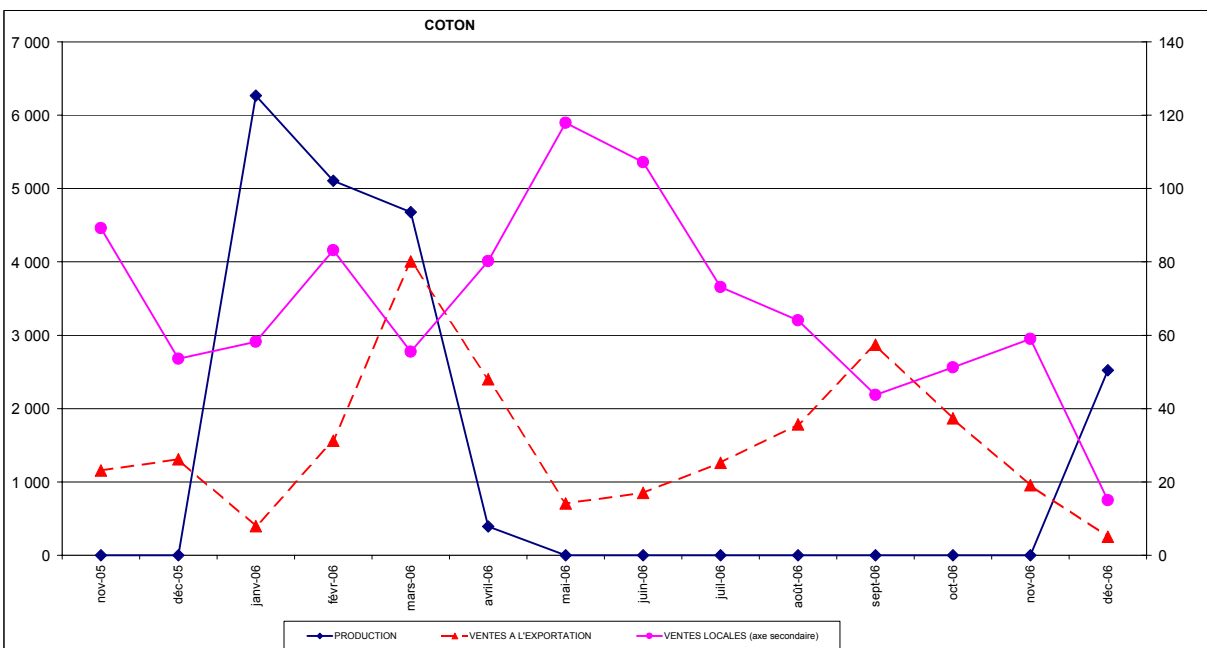
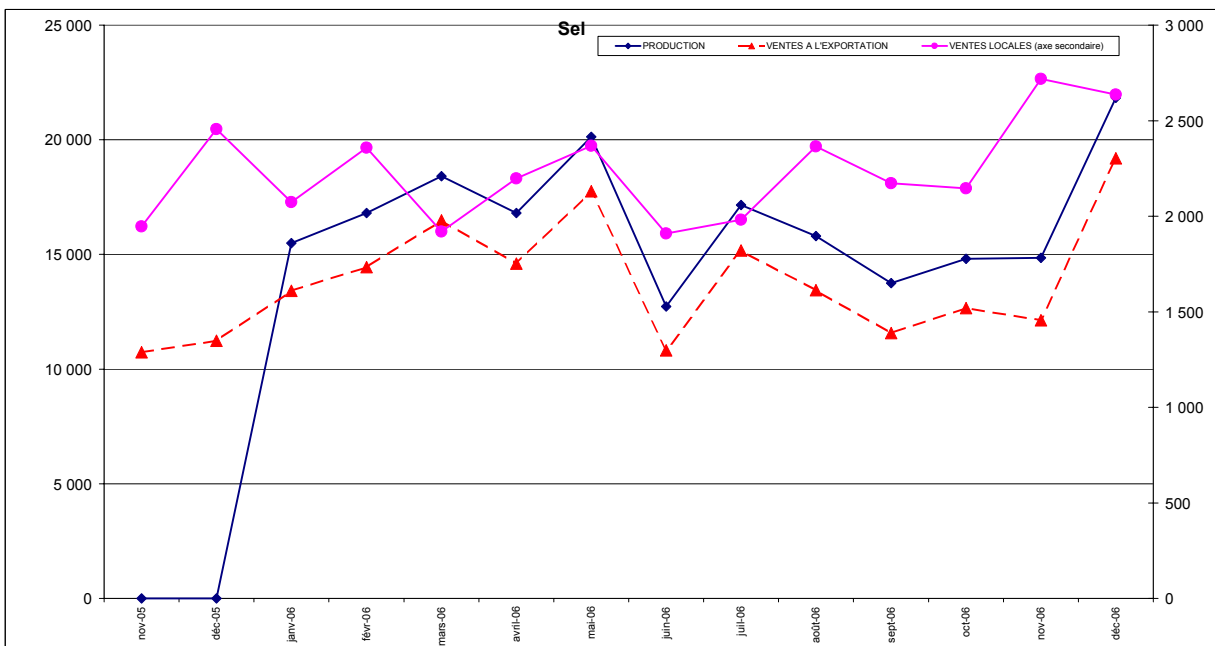


IV. SECTEUR SECONDAIRE

Tab: 6

	nov-05	déc-05	janv-06	févr-06	mars-06	avril-06	mai-06	juin-06	juil-06	août-06	sept-06	oct-06	nov-06	déc-06	Cumul Janv-déc 2006	Cumul Janv-déc 2005	Variation (%) Cumul déc 2006/2005
SEL																	
Unité :tonnes																	
Production*	0,0	0,0	15 493,7	16 811,0	18 405,0	16 801,0	20 128,0	12 726,0	17 157,0	15 808,0	13 745,0	14 813,0	14 847,0	21 826,0	198 560,7	156 138,0	27,2
Ventes Locales	1 946,0	2 455,0	2 074,0	2 358,0	1 919,0	2 197,0	2 368,0	1 910,0	1 982,0	2 365,0	2 173,0	2 146,0	2 719,0	2 637,0	26 848,0	19 407,0	38,3
Ventes à l'exportation	10 728,0	11 230,0	13 419,0	14 453,0	16 486,0	14 604,0	17 760,0	10 816,0	15 175,0	13 443,0	11 572,0	12 667,0	12 128,0	19 189,0	171 712,0	114 522,0	49,9
COTON (Sodefitex)																	
Unité: tonnes																	
Production	0,0	0,0	6 266,0	5 108,0	4 680,3	391,2	0,0	0,0	0,0	0,0	0,0	0,0	0,0	2 522,0	18 967,5	14 365,3	32,0
Ventes Locales	89,2	53,6	58,2	83,2	55,5	80,2	117,9	107,2	73,1	64,1	43,7	51,2	59,0	15,0	808,3	741,7	9,0
Ventes à l'exportation	1 156,4	1 308,5	395,9	1 560,4	4 007,0	2 400,0	707,4	852,8	1 259,3	1 786,0	2 871,2	1 869,6	956,0	253,6	18 919,2	17 864,2	5,9

* récolte de sel brute

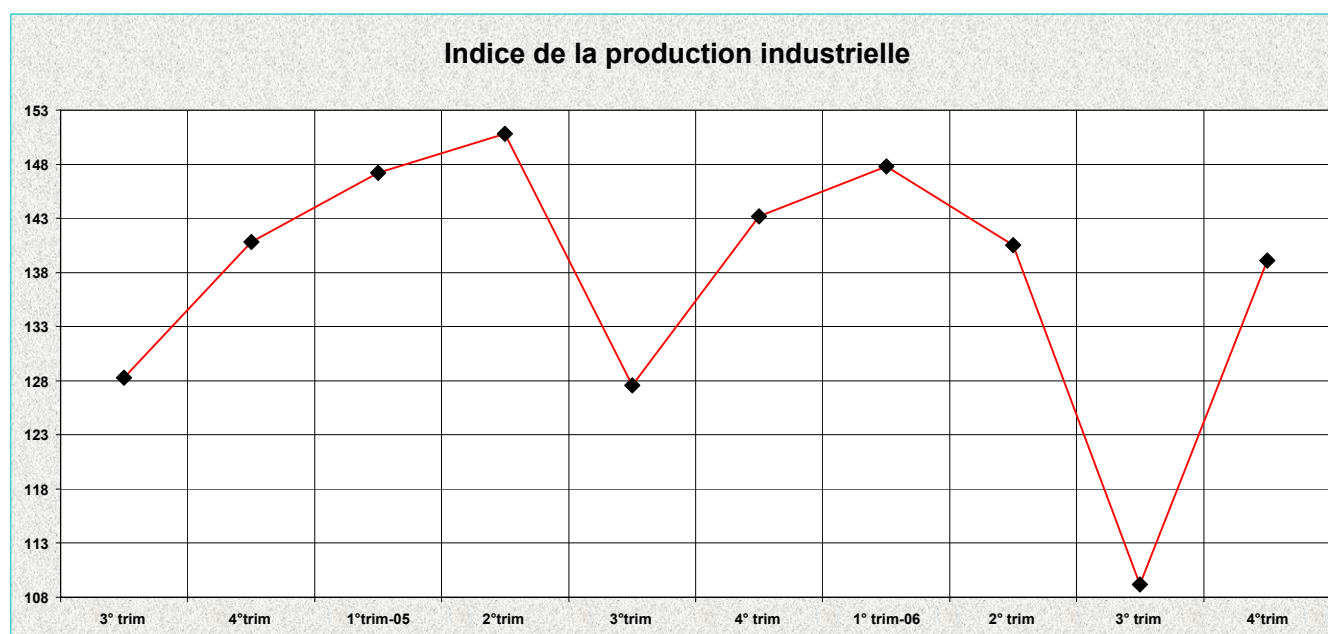


IV. SECTEUR SECONDAIRE

Tab:7
INDICE DE LA PRODUCTION INDUSTRIELLE

BRANCHES ET GROUPE BASE 100=99	POND.	POND*	2004		2005				2006				Variation (%) 4° trim (06/05)
			3° trim	4°trim	1°trim-05	2°trim	3°trim	4° trim	1° trim-06	2° trim	3° trim	4°trim	
INDUS.EXTRACTIVES	185,0	56	96,8	120,9	108,6	116,4	83,2	82,5	73,0	65,0	61,7	65,8	-20,3
INDUS. ALIMENTAIRE.	431,0	364	111,4	138,7	161,0	153,8	119,0	149,7	193,3	192,8	132,3	169,6	13,3
IND.TEXT.CONF.CUIR	123,0	24	0,3	25,1	154,1	54,8	1,0	46,1	206,5	5,2	1,0	28,7	-37,8
INDUSTRIES DU BOIS	5,0	2	125,4	88,6	65,3	104,5	71,0	66,3	172,6	119,2	34,4	6,6	-90,0
IND. PAPIER CARTON	18,0	19	79,7	119,0	147,0	159,0	126,3	118,3	105,8	120,7	87,3	87,2	-26,3
INDUS.CHIMIQUES	114,0	271	153,3	146,9	129,7	142,5	127,4	133,8	84,2	67,4	42,0	92,8	-30,7
MATERIAU. CONSTRUCTION	33,0	76	199,6	212,6	233,3	256,9	228,8	238,9	268,1	263,5	258,0	261,8	9,6
INDUS.MECANIKES	40,0	37	83,6	86,4	90,9	96,7	68,3	74,4	72,8	92,9	76,6	79,1	6,3
AUTRES INDUSTRIES N.C.A.		12	70,8	71,2	82,6	94,3	76,0	90,2	84,3	92,0	54,8	72,7	-19,4
ENERGIE	51,0	139,0	143,3	147,6	134,3	150,8	155,7	160,9	138,0	152,7	153,2	161,3	0,3
ENSEMBLE	1000,0	1000	128,3	140,8	147,2	150,8	127,6	143,2	147,8	140,5	109,2	139,1	-2,9

* Nouvelle base de l'IPI (100) en 1999 d'où nouvelles pondérations à partir du 1er trim 2002

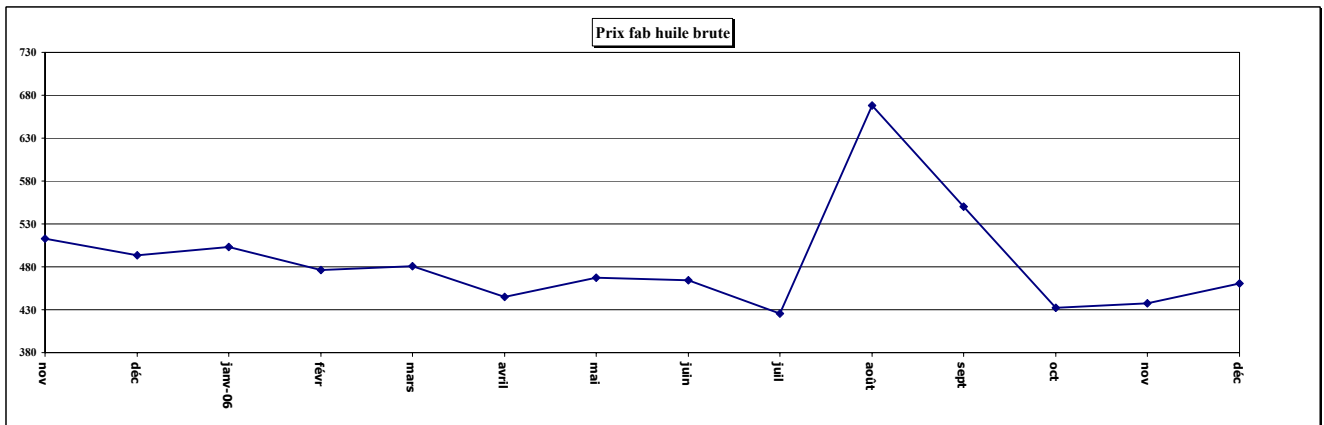
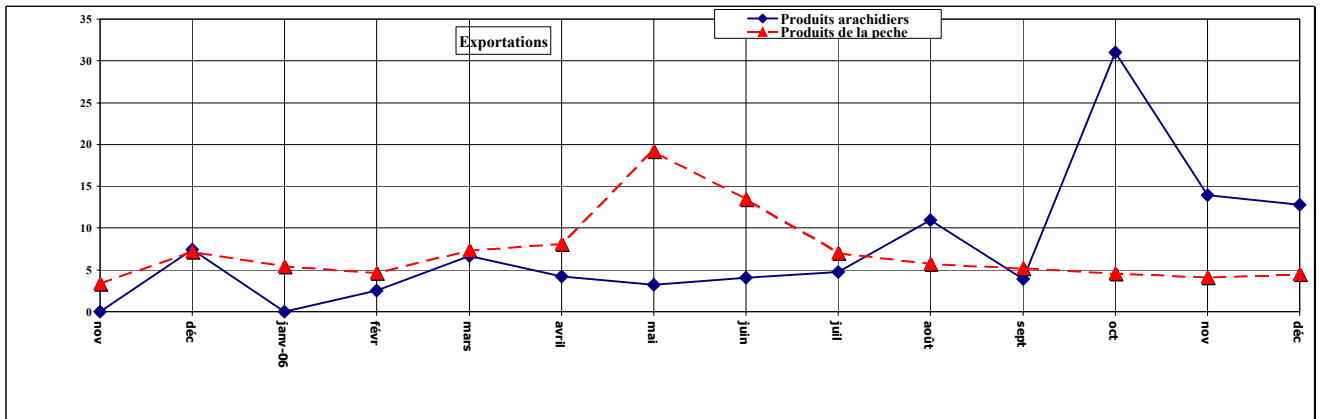
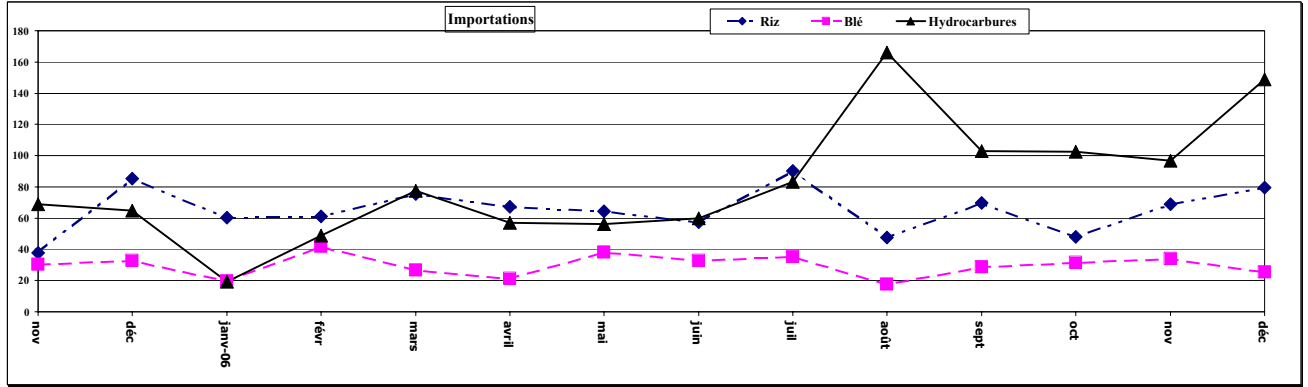


V. COMMERCE EXTERIEUR

Table

	2005					2006									Cumul Janv-déc-06	Cumul Janv-déc-05	Var (%) Cumul 2006/2005
	nov	déc	janv-06	févr	mars	avril	mai	juin	juil	août	sept	oct	nov	déc			
IMPORTATIONS (1000 tonnes)																	
Riz	37,6	85,4	60,3	61,1	75,3	67,1	64,4	57,4	90,0	47,7	69,5	45,3	68,9	79,4	789,4	856,4	-7,8
Blé	30,4	32,6	19,5	41,9	26,8	21,4	38,1	32,8	35,5	17,6	28,8	31,7	33,9	25,6	353,6	326,3	8,4
Pétrole brut	3,0	108,6	2,9	116,3	0,6	92,5	116,8	2,5	0,4	0,0	0,0	0,0	0,0	0,0	132,1	977,8	-66,0
Hydrocarbures raffinés	68,8	64,9	19,2	48,9	77,3	56,9	56,0	60,0	83,2	166,0	102,9	102,4	96,7	148,9	1018,4	517,3	96,9
Pétrole BRENTE \$/bl	55,54	56,75	63,27	59,97	61,73	69,99	70,86	69,62	73,90	73,60	63,58	59,63	58,75	62,48	65,6	54,4	20,5
EXPORTATIONS (1000 tonnes)																	
Produits arachidières	0,0	7,4	0,0	2,5	6,6	4,2	3,3	4,1	4,8	11,0	3,9	31,1	13,9	12,8	98,0	85,7	174,3
Pêche	3,4	7,2	5,4	4,6	7,4	8,1	19,2	13,5	7,1	5,8	5,2	4,6	4,2	4,5	89,5	102,0	-12,3
Produits arachidières (en milliards fcs)	0,0	2,9	0,0	1,2	2,4	1,9	0,3	0,3	1,0	5,5	0,3	8,6	3,2	2,8	27,5	16,9	62,5
PRIX (cf/kg (*)																	
Prix FAB huile brute	512,6	493,6	503,1	476,5	480,4	445,1	467,3	464,3	425,5	667,7	550,2	432,6	437,8	460,6	484,1	529,8	-12,4

(*) : Prix moyens constatés sur les transactions effectives (valeur divisée par quantité)

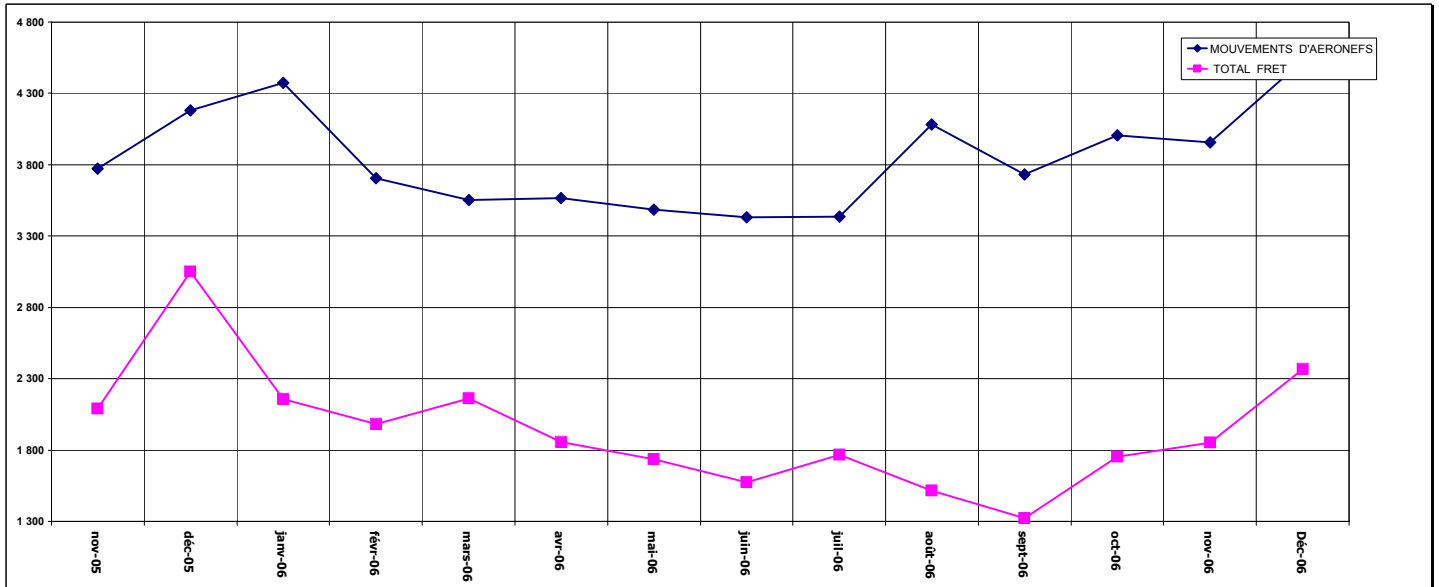
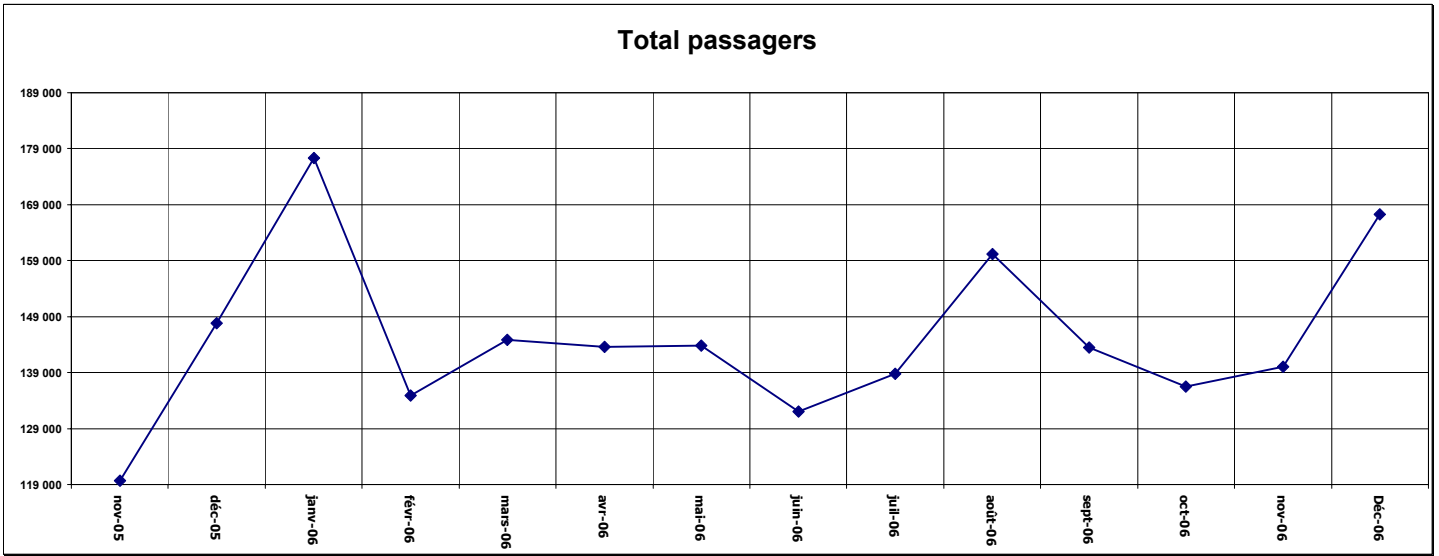


VI .TRANSPORT

TRAFIC AEROPORTUAIRE

Tab:9

TRAFIC AEROPORTUAIRE	nov-05	déc-05	janv-06	févr-06	mars-06	avr-06	mai-06	juin-06	juil-06	août-06	sept-06	oct-06	nov-06	Déc-06	Cumul Janv-déc 06	Cumul Janv-déc 05	Var (%) Cumul 2006/2005
MOUVEMENTS D'AERONEFS	3 773	4 179	4 375	3 706	3 551	3 565	3 487	3 431	3 436	4 082	3 732	4 008	3 955	4 533	45 861	40 935	12,0
Arrivées (nombre)	45 617	65 048	76 972	55 423	54 632	55 606	61 981	57 602	59 731	54 578	52 979	60 165	59 572	77 572	726 813	715 841	1,5
Departs (nombre)	62 938	70 199	87 503	70 639	77 091	75 965	64 562	56 335	62 456	77 846	67 992	52 479	64 372	71 772	829 012	778 879	6,4
En transit(nombre)	11 113	12 542	12 828	8 825	13 177	11 970	17 321	18 114	16 548	27 723	22 474	23 837	16 088	17 911	206 816	109 290	89,2
TOTAL PASSAGERS	119 668	147 789	177 303	134 887	144 900	143 541	143 864	132 051	138 735	160 147	143 445	136 481	140 032	167 255	1 762 641	1 604 010	9,9
Arrivées (tonnes)	728	898	831	694	654	575	693	597	643	607	635	843	780	915	8 468	8 528	-0,7
Departs (tonnes)	1 363	2 154	1 326	1 289	1 507	1 281	1 042	979	1 125	906	686	912	1 069	1 451	13 573	16 267	-16,6
TOTAL FRET	2 091	3 052	2 157	1 983	2 161	1 856	1 735	1 576	1 768	1 513	1 321	1 755	1 850	2 367	22 041	24 795	-11,1



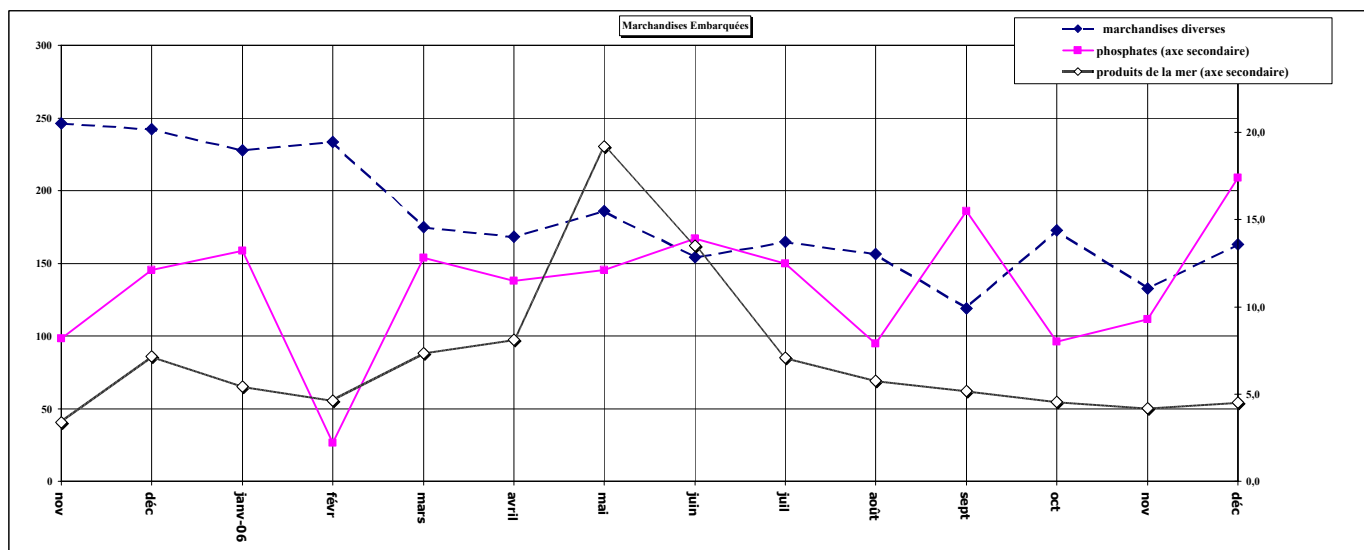
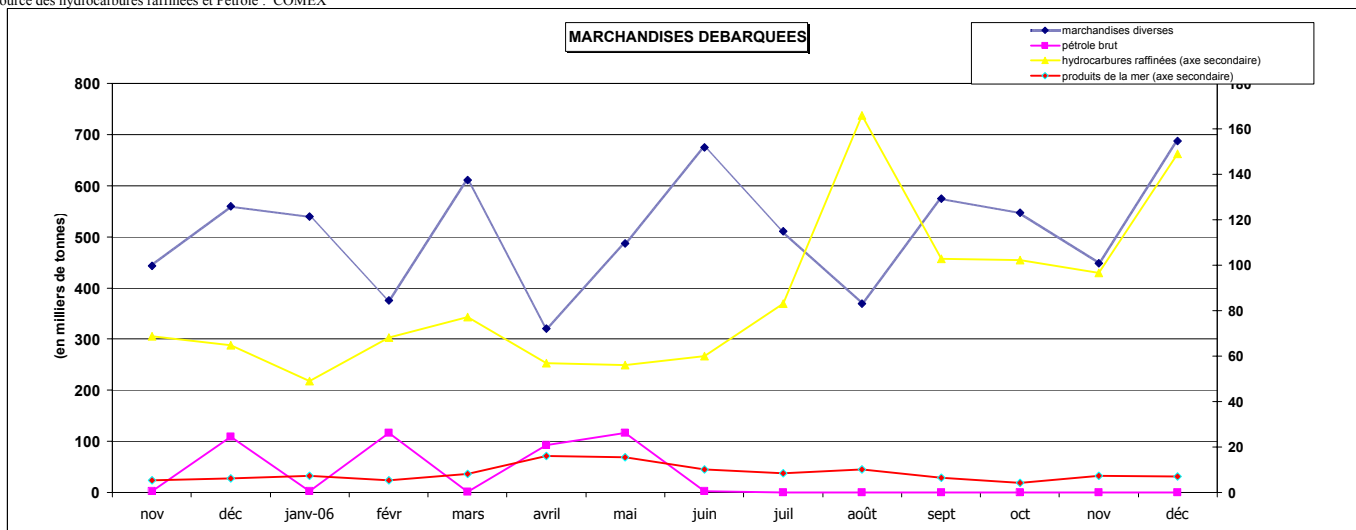
VI .TRANSPORT

TRAFIC AU PORT AUTONOME DE DAKAR

Tab:10

TRAFIC MARITIME	2005		2006												Cumul Janv-déc- 06	Cumul Janv-déc- 05	Var (%) Cumul déc 2006/2005
	Unité (en milliers de tonnes)	nov	déc	janv-06	févr	mars	avril	mai	juin	juil	août	sept	oct	nov			
Total embarquements	257,6	261,4	246,5	240,2	194,9	187,9	217,2	181,4	184,3	170,2	139,7	185,5	146,2	185,1	2 278,9	2 911,5	-21,7
marchandises diverses	246,1	242,2	227,9	233,4	174,7	168,2	185,9	154,0	164,7	156,5	119,0	172,9	132,7	163,2	2053,1	2702,0	-24,0
phosphates	8,2	12,1	13,2	2,2	12,8	11,5	12,1	13,9	12,5	7,9	15,5	8,0	9,3	17,4	136,3	107,5	26,8
produits de la mer	3,4	7,2	5,4	4,6	7,4	8,1	19,2	13,5	7,1	5,8	5,2	4,6	4,2	4,5	89,6	102,0	-12,2
Total débarquements	520,0	739,1	598,1	565,6	696,7	486,0	675,5	746,8	603,0	545,7	684,0	653,6	552,8	843,5	7 651,2	8 053,8	-5,0
marchandises diverses	442,9	559,5	539,0	375,7	610,6	320,5	487,3	674,4	510,9	369,5	574,5	546,9	448,8	687,6	6145,7	6435,3	-4,5
pétrole brut	3,0	108,6	2,9	116,3	0,6	92,5	116,8	2,5	0,4	0,0	0,0	0,0	0,0	0,0	332,1	977,6	-66,0
hydrocarbures raffinées	68,8	64,9	48,9	68,1	77,3	56,9	56,0	60,0	83,2	166,0	102,9	102,4	96,7	148,9	1067,3	517,3	106,3
Produits de la mer	5,3	6,1	7,3	5,5	8,1	16,1	15,4	10,0	8,4	10,2	6,6	4,3	7,4	7,0	106,1	123,6	-14,1
dont débarquement	3,5	4,2	4,6	4,0	5,1	6,5	5,5	4,8	5,2	5,9	5,2	2,8	5,1	5,1	59,6	66,7	-10,6
transbordement	1,8	1,9	2,7	1,5	3,0	9,7	9,9	5,2	3,2	4,3	1,4	1,4	2,2	1,8	46,5	56,8	-18,2

Source port autonome de Dakar
Source des hydrocarbures raffinés et Pétrole : COMEX

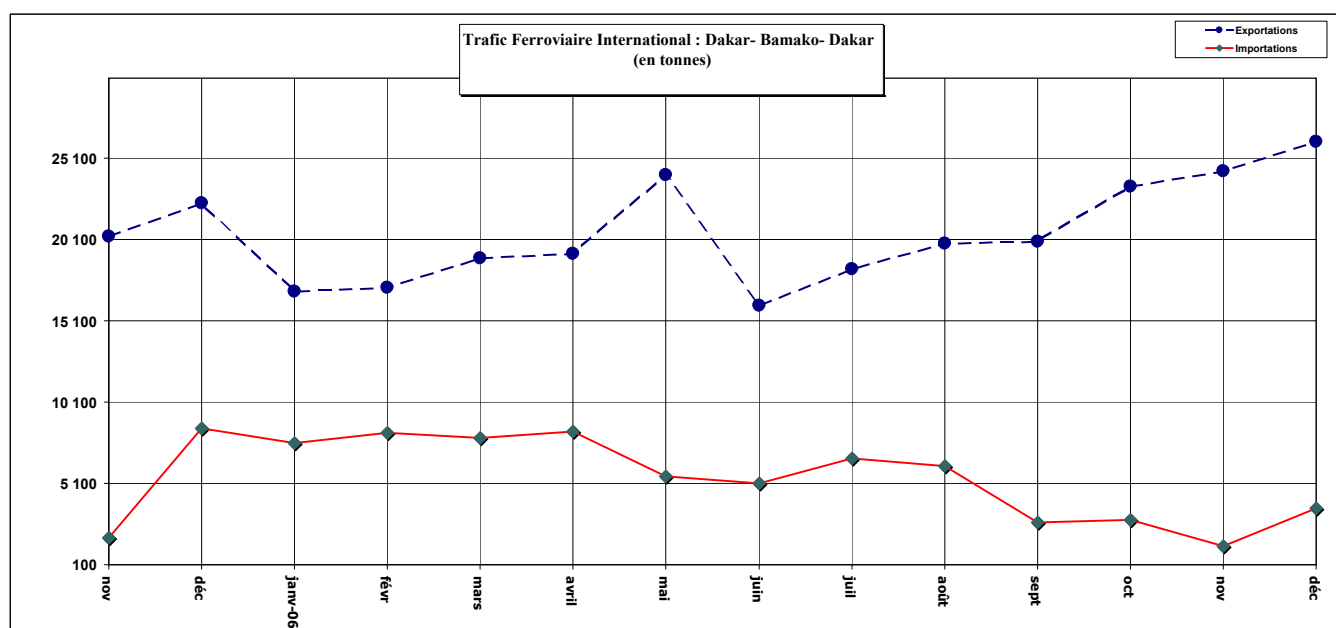
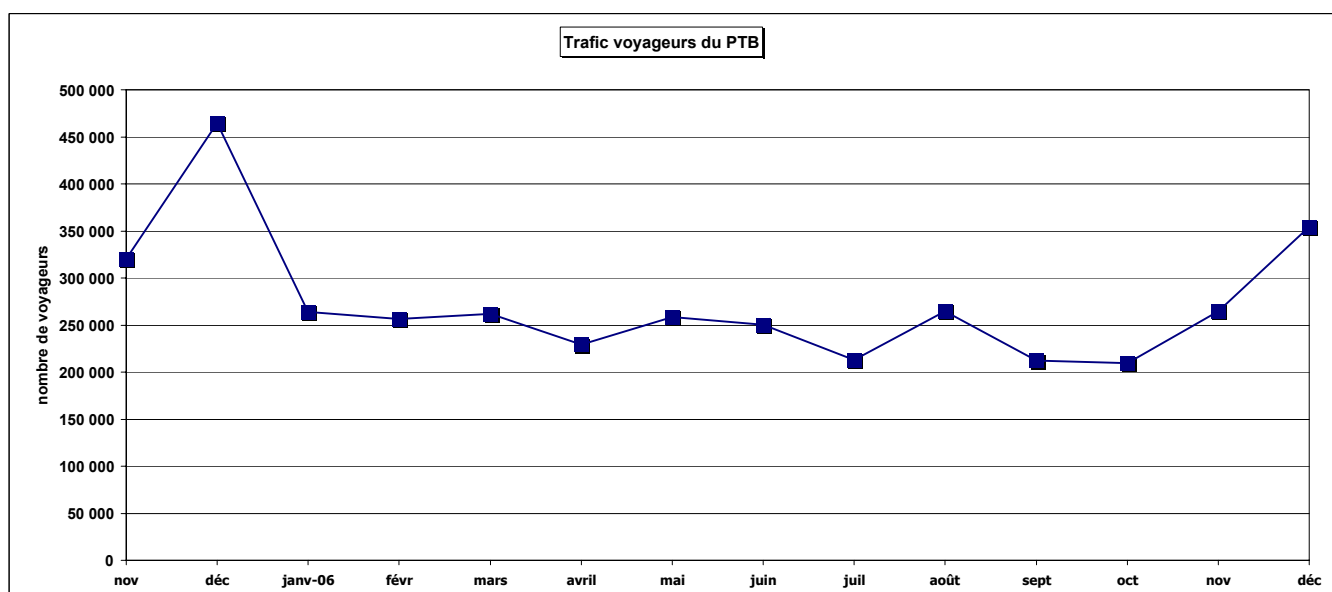


VI .TRANSPORT

Tab:11

TRAFIC FERROVIAIRE

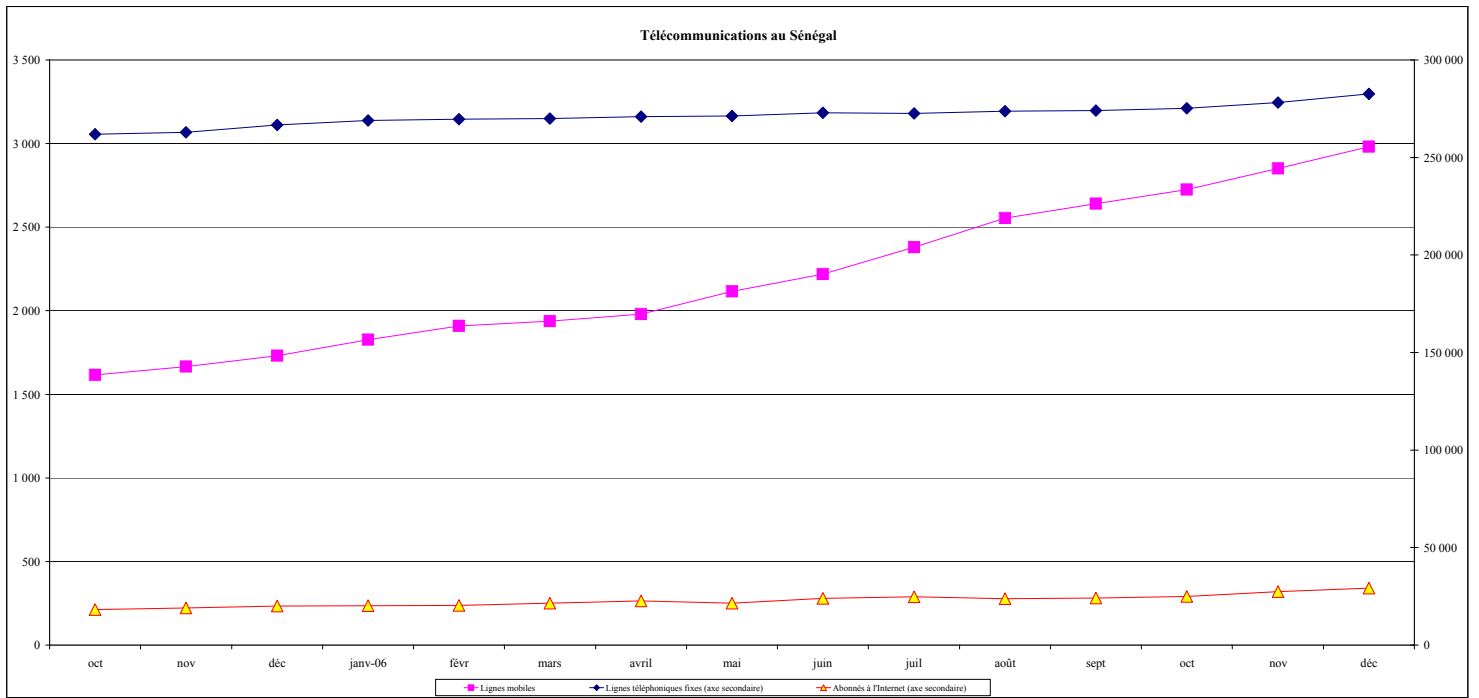
	2005		2006												Cumul	Cumul	Var (%)
	nov	déc	janv-06	févr	mars	avril	mai	juin	juil	août	sept	oct	nov	déc	Janv-déc 2006	Janv-déc 2005	cumul déc 2006/2005
Trafic voyageurs du PTB (nbre)	320 563	464 939	263 697	256 565	261 655	229 200	258 440	250 125	212 851	264 443	212 512	209 810	264 354	354 265	3 037 917	4 728 386	-35,8
Trafic intern de marchandises (en tonnes)	22 021	30 822	24 461	25 313	26 826	27 490	29 600	21 120	24 911	26 025	22 683	26 212	25 548	29 655	309 844	347 369	-10,8
Exports de marchandises	20 282	22 341	16 884	17 117	18 949	19 201	24 074	16 041	18 267	19 867	19 978	23 365	24 292	26 088	244 123	266 301	-8,3
Imports de marchandises	1 739	8 481	7 577	8 196	7 877	8 289	5 526	5 079	6 644	6 158	2 705	2 847	1 256	3 567	65 721	81 068	-18,9



VII. TELECOMMUNICATIONS

TABL: 12

TELECOMMUNICATIONS	2005			2006												Cumul	Cumul	Var (%)
	oct	nov	déc	janv-06	févr	mars	avril	mai	juin	juil	août	sept	oct	nov	déc	Janv-déc	Janv-déc	cumul déc
Nbre de lignes téléphoniques fixes	262 007	262 959	266 612	268 989	269 703	269 911	270 918	271 239	272 954	272 666	273 663	274 054	275 251	278 122	282 573	3 280 043	3 078 650	6,5
Nbre de télécentres	24 230	24 277	24 284	24 405	24 404	24 517	24 580	24 398	24 505	24 201	24 182	23 974	23 831	23 326	22 982	289 305	282 796	2,3
Nbre de lignes mobiles (en milliers)	1 616	1 667	1 730	1 827	1 908	1 938	1 980	2 115	2 219	2 380	2 554	2 640	2 725	2 850	2 982	28 120	17 371	61,9
Nbre de téléx	151	151	151	150	150	144	142	77	76	75	73	73	72	72	72	1 176	1 834	-35,9
Nbre d'abonnés à l'internet	18 147	19 082	19 997	20 117	20 341	21 504	22 714	21 431	23 887	24 703	23 748	24 114	24 938	27 378	29 275	284 150	187 302	51,7

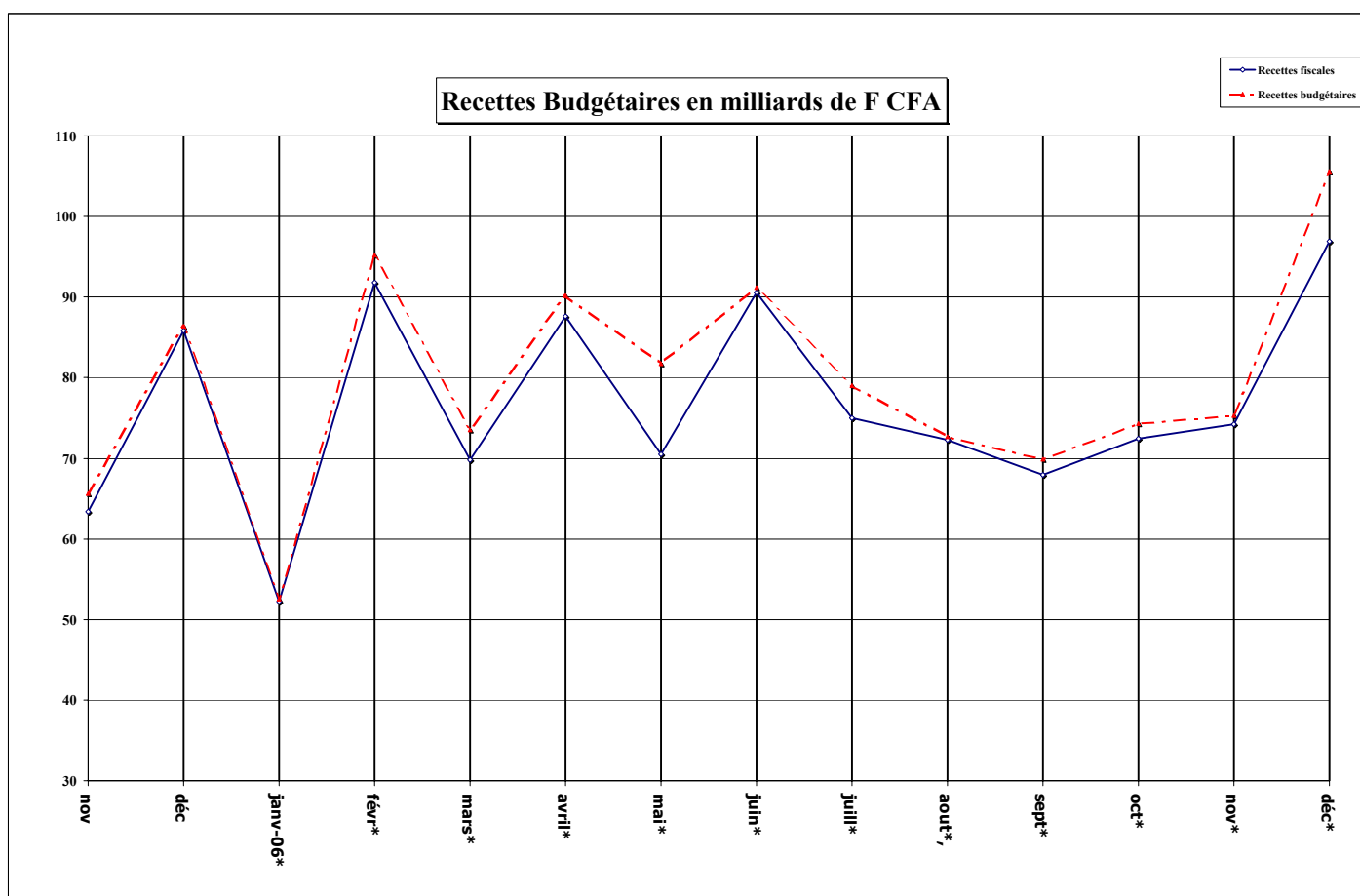


VIII. FINANCES PUBLIQUES

Tab:13

(en milliards f cfa)	2005		2006												Cumul	Cumul	Var (%)
	nov	déc	janv-06*	févr*	mars*	avril*	mai*	juin*	juill*	août*	sept*	oct*	nov*	déc*	2006	2005	2006/2005
RECETTES FISCALES	63,4	85,8	52,2	91,8	69,8	87,6	70,5	90,6	75,0	72,3	68,0	72,4	74,2	96,9	921,1	852,0	8,1
Impôt / revenus et Imp. Soc.	8,4	11,8	9,6	38,4	13,5	34,3	12,2	33,7	15,0	10,1	6,2	12,8	9,7	14,4	209,9	204,8	2,5
Impôt / employeurs (CFCE)	0,7	0,7	0,7	1,1	0,9	0,8	0,7	0,7	0,9	0,8	0,6	0,7	0,8	0,8	9,6	9,4	1,9
Taxes / biens et serv.	39,5	50,9	30,9	39,3	38,6	38,2	42,7	39,9	43,4	43,8	43,8	42,6	46,4	56,4	506,1	463,1	9,3
Taxe / com. ext.	12,3	19,1	8,2	10,7	13,4	11,9	12,0	12,6	12,3	14,7	14,3	13,3	14,7	19,3	157,4	140,0	12,4
Impôt/propriété et Autres imp	2,5	3,3	2,7	2,2	3,4	2,4	2,9	3,7	3,4	2,9	3,0	2,9	2,6	6,0	38,1	34,7	9,9
RECET. NON FISCALES	2,2	0,6	0,3	3,4	3,7	2,4	11,2	0,6	4,0	0,4	1,9	1,9	1,1	8,7	39,6	29,4	34,7
RECET. BUDGETAIRES	65,6	86,4	52,5	95,2	73,5	90,2	81,7	91,2	79,0	72,7	69,9	74,3	75,3	105,6	961,2	881,4	9,1
CUMUL RECETTES	795,0	881,4	52,4	147,7	221,2	311,4	393,1	484,3	563,3	636,0	705,9	780,2	855,5	961,2	961,2	881,4	9,1

* = données provisoires



VIII. FINANCES PUBLIQUES

Tab:14

(milliards F cfa)	2005		2006*												Cumul	Cumul	Var (%)
	nov-05	déc-05	janv-06	févr-06	mars-06	avril-06	mai-06	juin-06	juil-06	août-06	sept-06	oct-06	nov-06	déc-06	Janv-déc 2006	Janv-déc 2005	cumul déc 2006/2005
Dépenses totales	66,2	162,4	58,0	87,3	112,2	82,6	98,4	134,6	146,0	64,0	138,3	95,0	49,6	247,2	1313,2	1061,5	23,7
Dépenses en capital	24,4	91,5	2,1	38,6	39,4	17,1	16,0	46,3	58,5	26,6	66,3	37,9	17,1	157,0	522,9	434,6	20,3
Dépenses courantes +	41,8	70,9	55,8	48,8	72,8	65,5	82,4	88,3	87,5	37,4	72,0	57,1	32,5	90,2	790,3	626,9	26,1

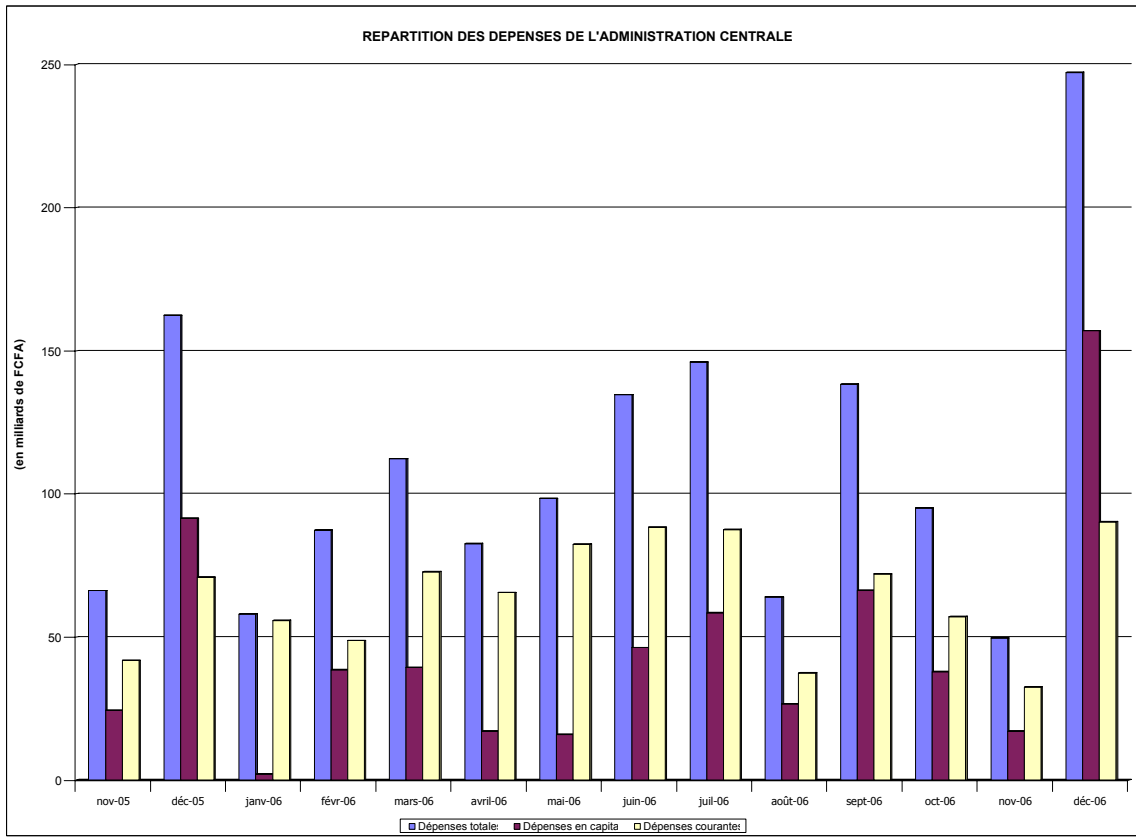
* données provisoires

Dépenses Totales (n.c correspondants et comptes spéciaux du trésor)=

Dépenses en Capital + Dépenses Courantes+Prêts nets

Les dépenses totales ne prennent pas en compte les comptes spéciaux et les correspondants du trésor

Dépenses Courantes = Masse Salariale + Intérêt sur la Dette Publique + Autres Dépenses Courantes

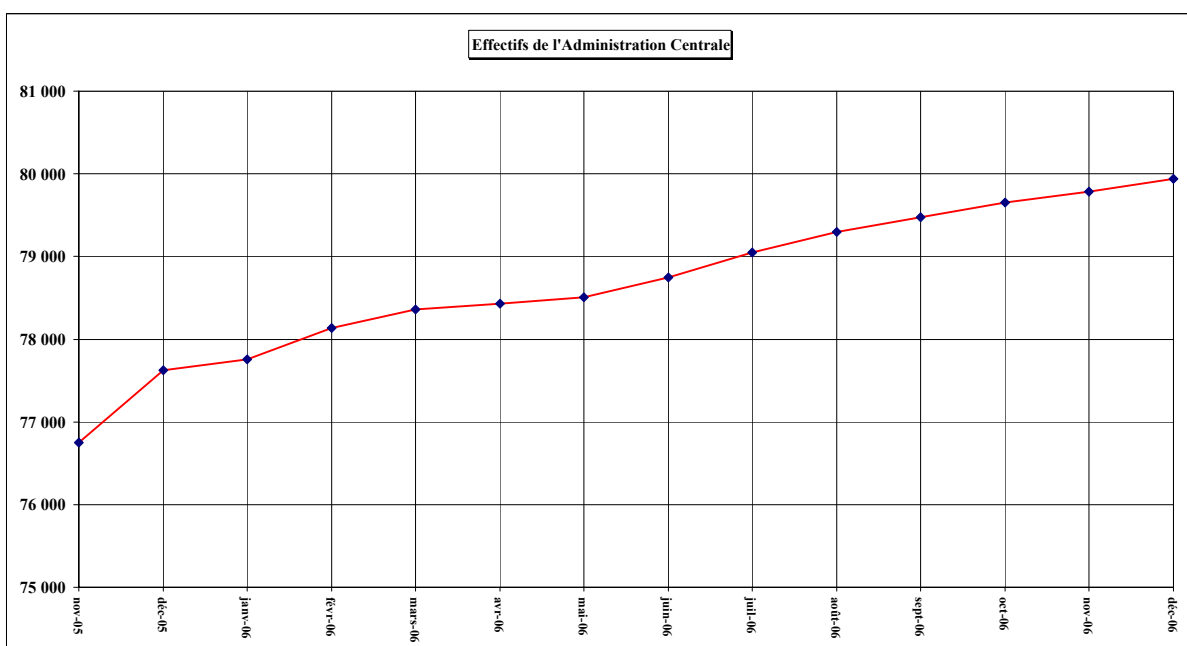
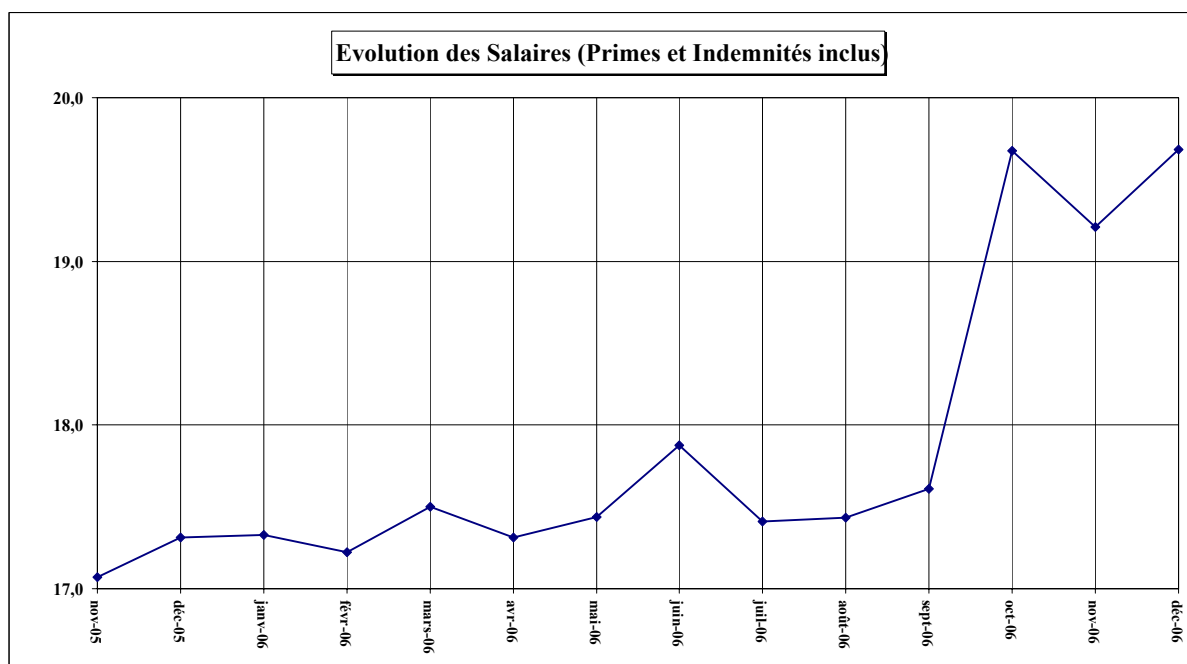


VIII. FINANCES PUBLIQUES

Tab:15

	nov-05	déc-05	janv-06	févr-06	mars-06	avr-06	mai-06	juin-06	juil-06	août-06	sept-06	oct-06	nov-06	déc-06
Salaires (*) (en milliards de f cfa)	17,1	17,3	17,3	17,2	17,5	17,3	17,4	17,9	17,4	17,4	17,6	19,7	19,2	19,7
Frais d'hospitalisation (en milliards de f cfa)	0,5	0,5	0,4	0,6	0,6	0,3	0,5	0,5	0,3	0,3	0,4	0,9	0,3	0,3
EFFECTIFS (Administration centrale)	76 750	77 624	77 755	78 139	78 360	78 431	78 505	78 748	79 046	79 299	79 476	79 650	79 784	79 936

(*) : Poste Salaire = salaires de base + prime et indemnités+ indemnités de logement



IX. DETTE PUBLIQUE EXTERIEURE

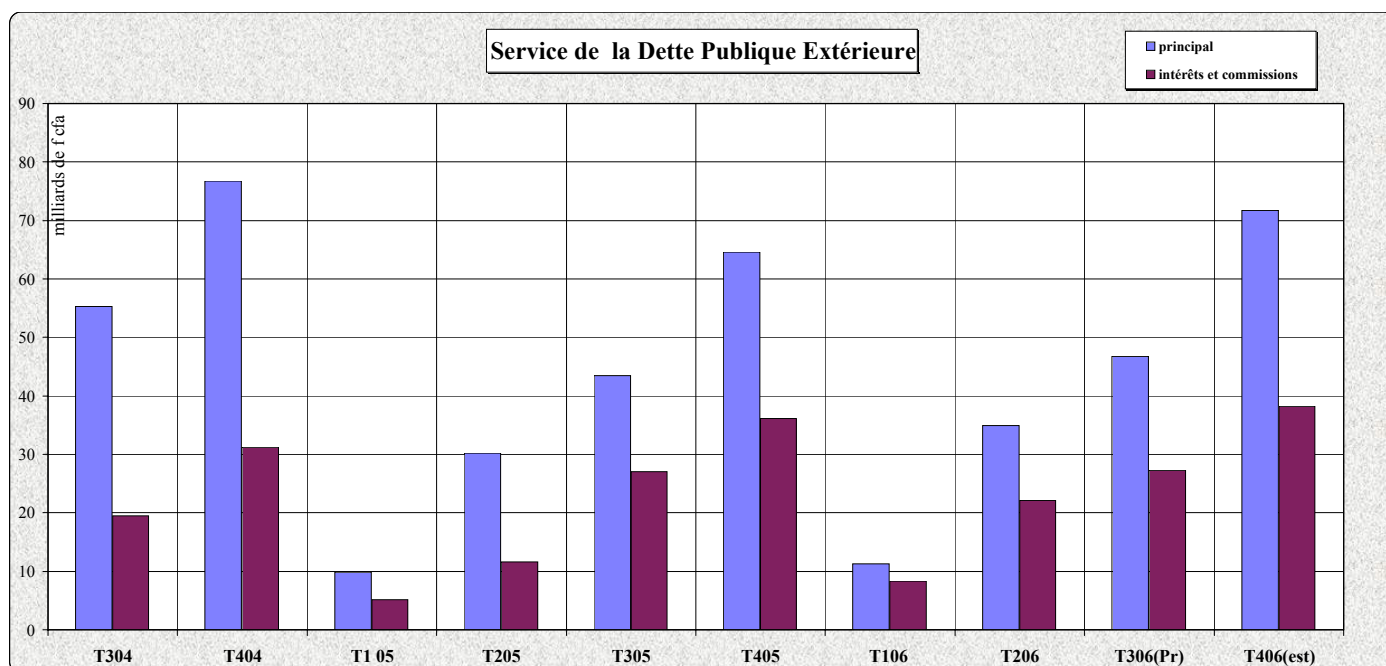
Tab:16

	2004		2005				2006				Variation
	T3 ₀₄	T4 ₀₄	T1 ₀₅	T2 ₀₅	T3 ₀₅	T4 ₀₅	T1 ₀₆	T2 ₀₆	T3 _{06(Pr)}	T4 _{06(est)}	T4 ₀₆ /T4 ₀₅
SERV. DETTE TOTALE * (en milliards FCFA)	74,8	108,0	14,9	41,8	70,5	100,7	19,6	57,0	74,1	109,9	9,1
principal	55,3	76,7	9,8	30,2	43,5	64,6	11,3	34,9	46,8	71,7	11,0
intérêts et commissions	19,5	31,2	5,1	11,6	27,0	36,1	8,3	22,1	27,3	38,2	5,8

Source: MEF/DDI

* avant PPTE

NB : Les données sont cumulées sur l'année



X .SITUATION MONETAIRE

Tab:17

	nov-03	dec 03	mars-04	juin-04	sept-04	dec-04	mars-05	juin-05	sept-05	dec-05	mars-06	juin-06*	sept-06*	dec-06**
(en milliards f cfa)										®	®			
Avoirs ext. nets	349,5	550,8	551,2	616,4	621,9	670,3	706,9	738,0	737,3	659,6	731,3	729,0	753,0	777,4
Crédits intér. nets	780,8	848,8	831,8	798,8	818,8	880,9	860,2	870,2	922,4	1 031,8	956,0	999,6	1 047,0	1 132,4
dont :														
PNG	44,0	64,2	67,5	26,9	14,7	24,0	25,6	-57,0	-98,7	-35,2	-90,2	-89,1	-52,8	10,2
crédit à l'écono.	736,8	784,6	764,3	771,9	804,1	856,8	834,6	927,2	1 021,1	1 067,0	1 046,1	1 088,7	1 099,8	1 122,2
* de campagne	1,7	3,6	8,0	3,8	2,8	14,0	23,8	27,0	20,5	10,1	18,2	10,6	8,6	5,9
* autres	735,1	781,0	756,3	768,1	801,3	842,8	810,8	900,2	1000,6	1056,9	1027,9	1078,1	1091,2	1116,3
Actif = Passif	1 130,4	1 399,6	1 383,0	1 415,2	1 440,7	1 551,2	1 567,0	1 608,2	1 659,7	1 691,4	1 687,3	1 728,6	1 800,0	1 909,8
Masse monétaire	1011,2	1280,6	1271,8	1293,6	1349,4	1445,8	1461,5	1492,7	1516	1553,3	1552,8	1596,7	1647,7	1663,8
*Circulation Fidui.	151,8	337,5	325,0	323,0	317,3	344,3	366,4	335,2	350,5	377,7	387,7	391,9	396,4	397,1
*Depots en CCP.	5,3	8,5	10,5	11,4	12,3	12,8	13,3	11,0	7,1	6,5	9,8	12,4	12,5	12,8
*Depots en Banque.	854,1	934,6	936,4	959,1	1019,8	1088,6	1081,8	1146,5	1158,4	1169,1	1155,3	1192,4	1237,8	1253,9
Autres éléments nets	119,2	119,0	111,2	121,6	91,4	105,3	105,6	115,5	143,7	138,1	134,5	131,9	153,3	246,0

* données provisoires

** estimations DPEE

® données rectifiées par rapport à la précédente édition

